

ОПИСАНИЕ  
типа средства измерения

С О Г Л А С О В А Н О

Заместитель директора ВНИИР  
по научной работе, начальник  
ЦИ СИ ВНИИР

М.С.Немиров  
1999 г.



|  |   |
|--|---|
| Счетчик горячей воды крыльчатый<br>СГВК-15 "Агидель" | Внесен в Государственный<br>реестр средств измерений<br>Регистрационный N 14183-99<br>Взамен N 14183-94 |
|--|---|

Выпускается по техническим условиям 9А2.940.071-01 ТУ.

НАЗНАЧЕНИЕ И ОБЛАСТЬ ПРИМЕНЕНИЯ

Счетчик горячей воды крыльчатый СГВК-15 "Агидель" предназначен для измерения объема воды в системах коммунального водоснабжения и теплоснабжения при давлении не более 1,0 МПа (10 кгс/см<sup>2</sup>).

ОПИСАНИЕ

Счетчик горячей воды состоит из проточной части, в полости которой под действием потока воды вращается крыльчатка, и отсчетного устройства, редукторный механизм которого вращается под действием магнитных муфт счетчика.

Принцип действия счетчика основан на измерении числа оборотов крыльчатки. Поток воды направляется через фильтр входного патрубка корпуса счетчика в измерительную полость, где вращается крыльчатка, и поступает в выходной патрубок. Число оборотов крыльчатки пропорционально объему протекающей воды. Магниты, установленные в ступице крыльчатки, передают вращение на установленную в верхней части счетчика ведомую муфту счетного механизма. Крышка крыльчатого преобразователя изолирует механизм от измеряемой среды. Масштабирующий редуктор счетного механизма приводит число оборотов крыльчатки к значению объема протекающей воды в м<sup>3</sup>.

ОСНОВНЫЕ ТЕХНИЧЕСКИЕ ХАРАКТЕРИСТИКИ

|   |             |
|---|-------------|
| Метрологический класс счетчиков по ГОСТ Р 50193.1                               | В и А       |
| Диаметр условного прохода Ду, мм  | 15          |
| Номинальный расход, Q <sub>n</sub> , м <sup>3</sup> /ч                          | 1,5         |
| Наибольший расход, Q <sub>max</sub> , м <sup>3</sup> /ч                         | 3,0         |
| Переходный расход, Q <sub>t</sub> , м <sup>3</sup> /ч                           | 0,12 и 0,15 |
| Наименьший расход, Q <sub>min</sub> , м <sup>3</sup> /ч                         | 0,03 и 0,06 |
| Порог чувствительности, q, м <sup>3</sup> /ч, не более                          | 0,012       |
| Пределы допускаемой относительной погрешности счетчика, %, в диапазоне расходов |             |
| от Q <sub>min</sub> до Q <sub>t</sub>   | +/- 5,0     |
| свыше Q <sub>t</sub> до Q <sub>max</sub>  | +/- 3,0     |
| Рабочее давление, МПа (кгс/см <sup>2</sup> ), не более                          | 1,0 (10)    |

|   |               |
|---|---------------|
| Потеря давления, МПа (кгс/см <sup>2</sup> ), не более             | 0,1 (1,0)     |
| Температура измеряемой среды, °С                                  | от 40 до 90°С |
| Емкость индикаторного устройства, м <sup>3</sup>                  | 99999,999     |
| Минимальная цена деления индикаторного устройства, м <sup>3</sup> | 0,0001        |
| Номинальный диаметр резьбового соединения на трубе                | В 3/4"        |
| Габаритные размеры, мм, не более                                  | 110*80*80     |
| Масса, кг, не более   | 0,55          |
| Средний срок службы, лет, не менее                                | 12            |
| Средняя наработка на отказ, ч, не менее                           | 100000        |

#### ЗНАК УТВЕРЖДЕНИЯ ТИПА

Знак утверждения типа наносится на шкалу счетчика, способом принятым на предприятии-изготовителе и типографским способом на титульном листе эксплуатационной документации.

#### КОМПЛЕКТНОСТЬ

В комплект поставки входят:

| Наименование  | Обозначение       | Количество, шт | Примечание                     |
|---|-------------------|----------------|--------------------------------|
| Счетчик горячей воды СГВК-15 "Агидель"  | 9A2.940.071-01    | 1              |                                |
| Паспорт   | 9A2.940.071-01 ПС | 1              |                                |
| Гайка В 3/4-В   | 9A7.191.360       | 2              | Поставляются                   |
| Прокладка   | 9A7.191.361       | 4              | только по требованию заказчика |
| Штуцер В 1/2-В  | 9A7.191.362       | 2              |                                |
| Инструкция. ГСИ. Счетчики холодной и горячей воды крыльчатые СХВК-15 и СГВК-15 "Агидель". Методика поверки. |                   | 1              |                                |

#### ПОВЕРКА

Поверка счетчика производится согласно документам:

"Инструкция. ГСИ. Счетчики холодной и горячей воды крыльчатые СХВК-15 и СГВК-15 "Агидель". Методика поверки".

"Методические указания. ГСИ. Счетчики воды. Методика поверки". МИ 1592-96.

Межповерочный интервал - 5 лет.

Основные средства поверки: поверочная установка УПВС-1,5-10 с погрешностью не более  $\pm 0,5\%$ ; переносная поверочная установка типа "Пролив-М" ТУ 25-02(08912047)-89.

#### НОРМАТИВНЫЕ ДОКУМЕНТЫ

"Счетчики горячей воды крыльчатые СГВК-15 "Агидель". Технические условия 9A2.940.071-01 ТУ.

"Счетчики питьевой воды крыльчатые. Общие технические условия". ГОСТ Р 50601-93.

## ЗАКЛЮЧЕНИЕ

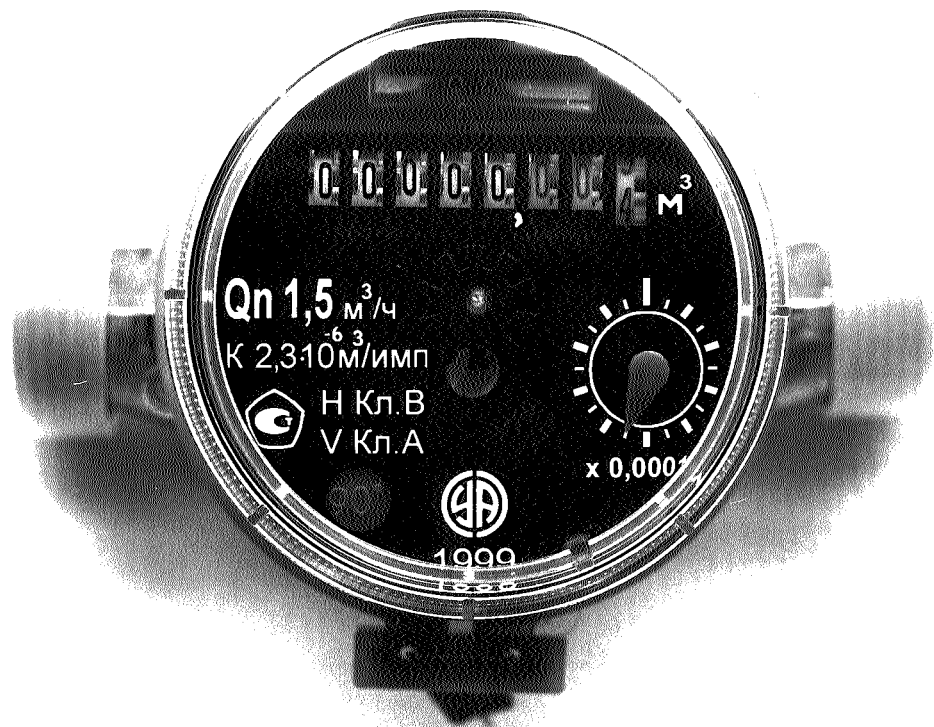
Счетчик горячей воды крыльчатый СГВК-15 'АГИДЕЛЬ' соответствует требованиям ГОСТ Р 50601 и технических условий 9А2.940.071-01 ТУ.

ИЗГОТОВИТЕЛЬ: ООО 'Энергометрия'  
450071 Башкортостан, г.Уфа, ул. 50 лет СССР. 30  
тел/факс (8.3472) 32-87-44

Технический директор  
ООО 'Энергометрия'



Н.Г.Шалухин



0.10.00.00.00.00.00.00.00.00 M<sup>3</sup>

Qn 1,5<sup>3</sup> м/ч

К 2,310<sup>-6 3</sup> м³/имп



Н Кл. В

V Кл. А



1000

1964