

ОПИСАНИЕ ТИПА СРЕДСТВА ИЗМЕРЕНИЙ
(в редакции, утвержденной приказом Росстандарта № 189 от 03.02.2017 г.)

Счетчики газа диафрагменные с температурной компенсацией ВК-G1,6Т; ВК-G2,5Т; ВК-G4Т; ВК-G6Т; ВК-G10Т; ВК-G16Т; ВК-G25Т

Назначение средства измерений

Счетчики газа диафрагменные с температурной компенсацией ВК-G1,6Т; ВК-G2,5Т; ВК-G4Т; ВК-G6Т; ВК-G10Т; ВК-G16Т; ВК-G25Т (далее - счетчики), предназначены для измерения прошедшего через них объема газа.

Описание средства измерений

Счетчик состоит из измерительного механизма с температурным компенсатором, корпуса и отсчетного устройства.

Измерительный механизм состоит из двух камер со встроенными мембранами.

Кривошипно-шатунный механизм преобразует поступательное движение мембран во вращательное, которое через магнитную муфту передается отсчетному устройству.

Счетчик оснащен устройством, препятствующим обратному ходу счетного механизма.

Для дистанционной передачи информации к счетчику может быть подключен датчик импульсов с "герконом" типа IN-Z61, срабатывающим от магнитной вставки, встроенной в ролик младшего разряда счетного механизма.

Счетчики выпускаются в одно и двух штуцерном исполнении в зависимости от заказа.

Общий вид счетчиков представлен на рисунке 1.

Схема пломбировки от несанкционированного доступа, обозначение места нанесения знака поверки представлены на рисунке 2.



Рисунок 1 - Общий вид счетчиков

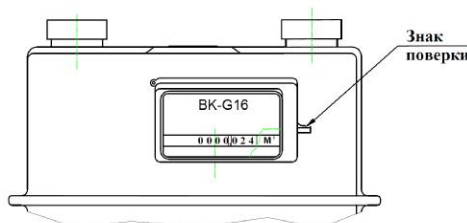


Рисунок 2 - Схема пломбировки от несанкционированного доступа, обозначение места нанесения знака поверки

Программное обеспечение
отсутствует.

Метрологические и технические характеристики

Таблица 1

Характеристики	БК- G1,6T	БК- G2,5T	БК- G4T	БК- G6T	БК-G10T	БК-16T	БК-25T
Расход, м³/ч:							
- максимальный	2,5	4	6	10	16	25	40
- номинальный	1,6	2,5	4	6	10	16	25
- минимальный	0,016	0,025	0,04	0,06	0,1	0,16	0,25
Порог чувстви- тельности, м³/ч	0,0032	0,005	0,008	0,008	0,01	0,01	0,01
Максимальное рабочее давление, кПа, не более	50				100		
Потеря давления, Па, не более	200				300		
Максимально до- пустимое давление внутри корпуса, кПа, не более	100				200		
Пределы допус- каемой относи- тельной погрешно- сти в диапазоне расходов, %: Q _{мин.} ≤ Q < 0,1 Q _{ном.} 0,1Q _{ном.} ≤ Q ≤ Q _{макс.}	±3,0 ±1,5						
Емкость отсчетного механизма, м³	99999				999999		
Цена деления младшего разряда, дм³	0,2				2		
Температура рабо- чей среды, °С	от -25 до +40						
Температура окру- жающей среды, °С	от -40 до +55						
Габаритные разме- ры, мм, не более							
-высота	327			327	405	405	465
-длина	248			205	330	470	509
-ширина	163			163	234	231	289
Масса, кг, не более	1,8			4,3	5,7		10,6

Знак утверждения типа

наносится на циферблат методом печати и на титульный лист паспорта типографским способом.

Комплектность средства измерений

Таблица 2

Наименование	Количество	Примечание
Счетчик газа диафрагменный с температурной компенсацией БК- G1,6T; БК-G2,5T; БК-G4T; БК-G6T; БК-G10T; БК-G16T; БК-G25T	1 шт.	По заказу

Наименование	Количество	Примечание
Паспорт	1 экз.	
Упаковка	1 экз.	
Комплект монтажных частей	1 экз.	По заказу
Методика поверки МП 208-017-2016	1 экз.	На партию

Поверка

осуществляется по документу МП 208-017-2016 «ГСИ. Счетчики газа диафрагменные ВК-G, ВК-GT. Методика поверки», утвержденному ФГУП «ВНИИМС» 15.12.2016 г.

Основные средства поверки:

- рабочий эталон объемного расхода газа 1-го разряда по ГОСТ Р 8.618-2014 в диапазоне значений от 0,016 до 40 м³/ч с погрешностью не более $\pm 0,5$ % (регистрационный номер в Федеральном информационном фонде 56748-14).

Допускается применение аналогичных средств поверки, обеспечивающих определение метрологических характеристик поверяемых СИ с требуемой точностью.

Знак поверки наносится на пломбу, установленную на корпус отсчетного устройства.

Сведения о методиках (методах) измерений

приведены в эксплуатационном документе.

Нормативные и технические документы, устанавливающие требования к счётчикам газа диафрагменным с температурной компенсацией ВК-G1,6Т; ВК-G2,5Т; ВК-G4Т; ВК-G6Т; ВК-G10Т; ВК-G16Т; ВК-G25Т

ГОСТ Р 8.618-2014 ГСИ. Государственная поверочная схема для средств измерений объемного и массового расхода газа

ГОСТ Р 52931-2008 Приборы контроля и регулирования технологических процессов. Общие технические условия

Техническая документация фирмы «Elster GmbH», Германия

Изготовитель

Elster GmbH, Германия

Steinern Strasse 19-21

55252 Mainz-Kastel

Тел.: +49 6134 605 0; Факс: +49 6134 605 390

E-mail: info2@elster.com; www.elster.com; www.elster-instromet.com

Испытательный центр

ГЦИ СИ Федеральное государственное унитарное предприятие «Всероссийский научно-исследовательский институт метрологической службы» (ГЦИ СИ ФГУП «ВНИИМС»)

Адрес: 119361, г. Москва, ул. Озерная, д.46

Тел./факс: (495)437-55-77 / 437-56-66; E-mail: office@vniims.ru, www.vniims.ru

Аттестат аккредитации ГЦИ СИ ФГУП «ВНИИМС» по проведению испытаний средств измерений в целях утверждения типа № 30004-08 от 27.06.2008 г.

Заместитель

Руководителя Федерального
агентства по техническому
регулированию и метрологии

С.С. Голубев

М.п.

« ____ » _____ 2017 г.