

**ОПИСАНИЕ ТИПА СРЕДСТВА ИЗМЕРЕНИЙ**  
(в редакции, утвержденной приказом Росстандарта № 1152 от 29.06.2020 г.)

**Полуприцепы-цистерны BONUM 914211**

**Назначение средства измерений**

Полуприцепы-цистерны BONUM 914211 (далее – ППЦ) предназначены для измерений объема нефтепродуктов плотностью до 860 кг/м<sup>3</sup>.

**Описание средства измерений**

Принцип действия ППЦ основан на заполнении их нефтепродуктом до указателя уровня налива, соответствующего определенному объему нефтепродукта. Слив нефтепродукта производится самотеком или через насос.

ППЦ состоят из стальной сварной цистерны, имеющей в поперечном сечении цилиндрическую форму, установленной на шасси. Цистерна состоит из герметичных секций. Каждая секция является транспортной мерой полной вместимости (далее – ТМ). Внутри секций могут располагаться перегородки-волнорезы с отверстиями. Каждая секция цистерны оборудована заливной горловиной формы с установленным указателем уровня налива. Планка указателя уровня налива находится в горловине или полости цистерны.

Технологическое оборудование предназначено для операций налива-слива нефтепродуктов и включает в себя:

- горловину с указателем уровня;
- съемную крышку горловины с заливным люком и дыхательным клапаном;
- клапан донный;
- кран шаровой;
- рукава напорно-всасывающие;
- насос, датчик уровня и оборудование для нижнего налива по дополнительному заказу.

ППЦ имеют модификации BONUM 914211/32, BONUM 914211/33, BONUM 914211/34, BONUM 914211/35, BONUM 914211/36, BONUM 914211/38, BONUM 914211/40, BONUM 914211/45 и BONUM 914211/50, которые отличаются геометрическими размерами и номинальной вместимостью.

На боковых сторонах и сзади ППЦ имеют надпись «ОГНЕОПАСНО» и знаки с информационными табличками для обозначения транспортного средства, перевозящего опасный груз.

Общий вид ППЦ представлен на рисунке 1.



Рисунок 1 - Общий вид полуприцепа-цистерны BONUM 914211/32

Схема пломбировки для защиты от несанкционированного изменения положения указателя уровня налива, обозначение места нанесения знака поверки представлены на рисунках 2, 3 и 4.

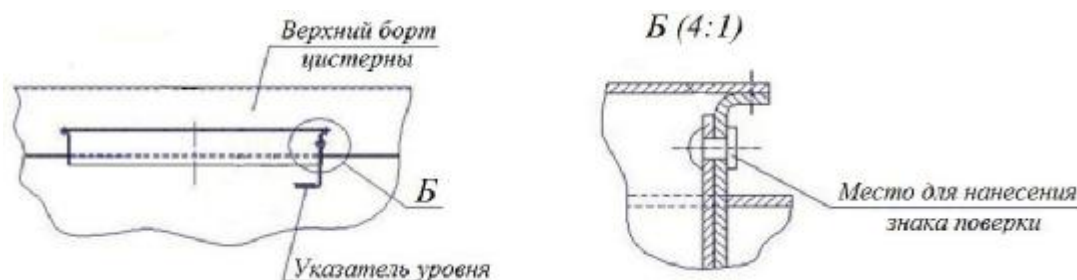


Рисунок 2 – Схема пломбировки от несанкционированного изменения положения указателя уровня налива в полости цистерны, обозначение места нанесения знака поверки

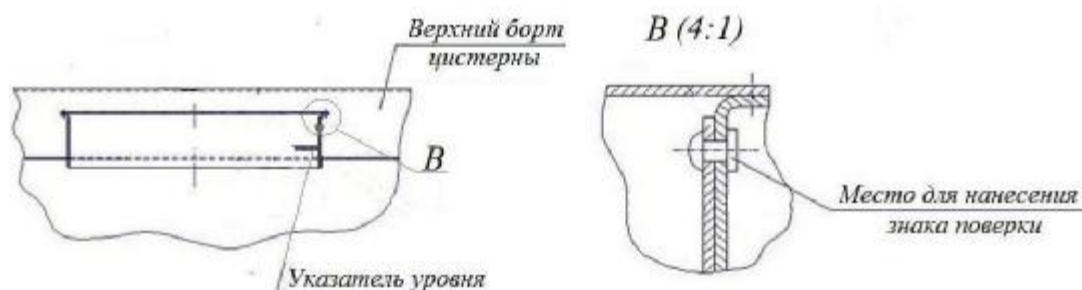


Рисунок 3 – Схема пломбировки от несанкционированного изменения положения указателя уровня налива в горловине цистерны, обозначение места нанесения знака поверки

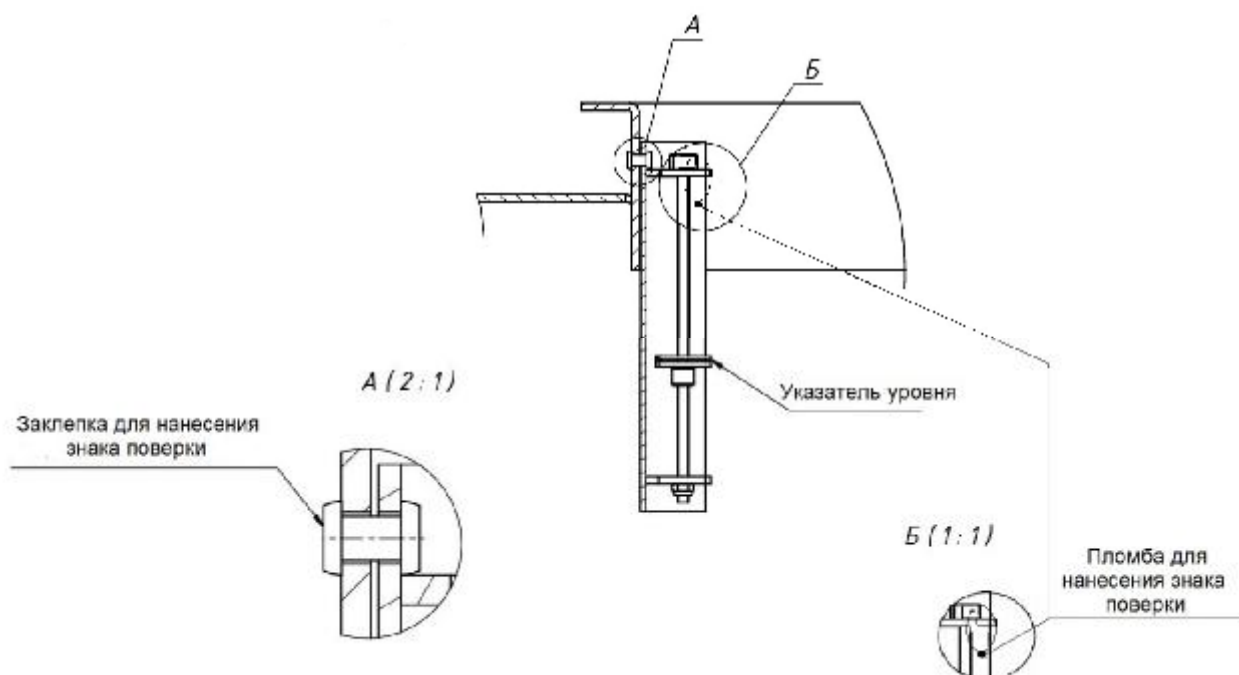


Рисунок 4 – Схема пломбировки от несанкционированного изменения положения регулируемого указателя уровня налива, обозначение места нанесения знака поверки

**Программное обеспечение**  
отсутствует.

### Метрологические и технические характеристики

Таблица 1 – Метрологические характеристики

Наименование характеристики	Значение		
	BONUM 914211/32	BONUM 914211/33	BONUM 914211/34
Номинальная вместимость, дм <sup>3</sup>	32000	33000	34000

Таблица 2 – Метрологические характеристики

Наименование характеристики	Значение		
	BONUM 914211/35	BONUM 914211/36	BONUM 914211/38
Номинальная вместимость, дм <sup>3</sup>	35000	36000	38000

Таблица 3 – Метрологические характеристики

Наименование характеристики	Значение		
	BONUM 914211/40	BONUM 914211/45	BONUM 914211/50
Номинальная вместимость, дм <sup>3</sup>	40000	45000	50000

Таблица 4 – Метрологические характеристики

Наименование характеристики	Значение
Пределы допускаемой относительной погрешности ТМ, %	±0,4
Разность между номинальной и действительной вместимостью ТМ, %, не более	±1,5

Таблица 5 – Основные технические характеристики

Наименование характеристики	Значение		
	BONUM 914211/32	BONUM 914211/33	BONUM 914211/34
Снаряженная масса, кг, не более	10000	10000	10000
Длина, мм, не более	13000	13000	13000
Ширина, мм, не более	2550	2550	2550
Высота, мм, не более	4000	4000	4000

Таблица 6 – Основные технические характеристики

Наименование характеристики	Значение		
	BONUM 914211/35	BONUM 914211/36	BONUM 914211/38
Снаряженная масса, кг, не более	10000	10000	10000
Длина, мм, не более	13000	13000	13000
Ширина, мм, не более	2550	2550	2550
Высота, мм, не более	4000	4000	4000

Таблица 7 – Основные технические характеристики

Наименование характеристики	Значение		
	BONUM 914211/40	BONUM 914211/45	BONUM 914211/50
Снаряженная масса, кг, не более	10000	11000	12000
Длина, мм, не более	13000	14000	15000
Ширина, мм, не более	2550	2550	2550
Высота, мм, не более	4000	4000	4000

Таблица 8 – Основные технические характеристики

Наименование характеристики	Значение
Температура окружающей среды при эксплуатации, °С	от -50 до +45

### Знак утверждения типа

наносится на информационную табличку, установленную на раме с правой стороны по ходу движения, методом гравировки и на титульный лист руководства по эксплуатации печатным способом.

### Комплектность средства измерений

Таблица 9 – Комплектность средства измерений

Комплектующие	Обозначение	Количество
Полуприцеп-цистерна	BONUM 914211/XX	1 шт.
Запасные части, инструменты и принадлежности		1 шт.
Руководство по эксплуатации		1 экз.

### Поверка

осуществляется по документу ГОСТ 8.600-2011 «ГСИ. Автоцистерны для жидких нефтепродуктов. Методика поверки».

Основные средства поверки:

Рабочие эталоны 2-го разряда в соответствии с частями 1 и 3 Приказа Росстандарта от 07.02.2018 г. № 256 Об утверждении Государственной поверочной схемы для средств измерений массы и объема жидкости в потоке, объема жидкости и вместимости при статических измерениях, массового и объемного расходов жидкости.

Допускается применение аналогичных средств поверки, обеспечивающих определение метрологических характеристик поверяемых СИ с требуемой точностью.

Знак поверки наносится на заклепку, проходящую через стенку горловины и указатель уровня налива, навесную пломбу и на свидетельство о поверке.

### Сведения о методиках (методах) измерений

приведены в эксплуатационном документе.

### Нормативные и технические документы, устанавливающие требования к полуприцепам-цистернам BONUM 914211

Приказ Росстандарта от 07.02.2018 г. № 256 Об утверждении Государственной поверочной схемы для средств измерений массы и объема жидкости в потоке, объема жидкости и вместимости при статических измерениях, массового и объемного расхода жидкости

ТУ 29.20.23.120-002-24235179-2017. Полуприцепы-цистерны для перевозки светлых нефтепродуктов и битума 914211; 914221. Технические условия

**Изготовитель**

Общество с ограниченной ответственностью «БОНУМ»  
(ООО «БОНУМ»)  
ИНН 6141046070  
Адрес: 344091, Ростовская обл., г. Ростов-на-Дону, ул. Пескова, д. 1/2/169А/3, литер «Д»,  
комната 48  
Телефон/факс: +7 (863) 310-01-23  
E-mail: [info@bonum-trailer.ru](mailto:info@bonum-trailer.ru)

**Испытательный центр**

Федеральное государственное унитарное предприятие «Всероссийский научно-исследовательский институт метрологической службы» (ФГУП «ВНИИМС»)  
Адрес: 119361, г. Москва, ул. Озерная, д. 46  
Телефон/факс: +7 (495) 437-55-77 / 437-56-66  
E-mail: [office@vniims.ru](mailto:office@vniims.ru)  
Web-сайт: <http://www.vniims.ru>  
Аттестат аккредитации ФГУП «ВНИИМС» по проведению испытаний средств измерений в целях утверждения типа № 30004-13 от 26.07.2013 г.

Заместитель  
Руководителя Федерального  
агентства по техническому  
регулированию и метрологии

А.В. Кулешов

М.п. « \_\_\_\_ » \_\_\_\_\_ 2020 г.