

Регистрационный № 66266-16

Лист № 1
Всего листов 3

ОПИСАНИЕ ТИПА СРЕДСТВА ИЗМЕРЕНИЙ

Линейки измерительные металлические

Назначение средства измерений

Линейки измерительные металлические (далее - линейки) предназначены для абсолютных измерений линейных размеров путем непосредственного сравнения со шкалой.

Описание средства измерений

Линейки измерительные представляют собой металлическую ленту, на которой нанесены одна или две шкалы в виде штрихов через 1 мм. Каждый сантиметровый штрих шкалы линейки имеет числовое обозначение, указывающее расстояние в сантиметрах до этого штриха от начала шкалы.

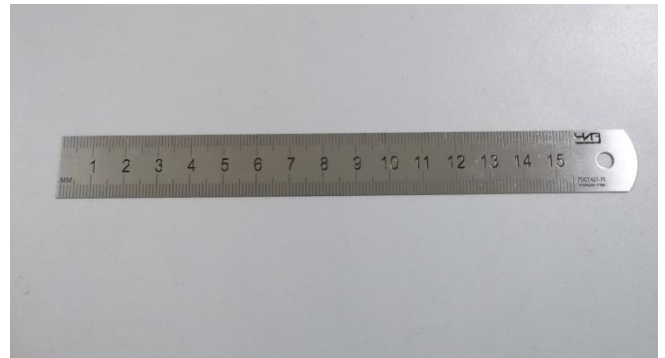
Линейки изготавливаются:

- с двумя шкалами;
- с одной шкалой.

Внешний вид линейек представлен на рисунке 1.



а) линейка с одной шкалой



б) линейка с двумя шкалами

Рисунок 1 – Внешний вид линейек

Пломбирование линейек не предусмотрено.

Программное обеспечение
отсутствует.

Метрологические и технические характеристики

Таблица 1 – Метрологические характеристики

| Наименование характеристики | Значение |
|--|--|
| Пределы измерений линейек, мм | 150; 300; 500; 1000; 1500; 2000; 3000. |
| Допускаемое отклонение от номинальных значений длины шкалы и расстояния между любым штрихом и началом или концом шкалы, мм: - до 300 мм включ. - св. 300 до 500 мм включ. - св. 500 до 1000 мм включ. - св. 1000 до 1500 мм включ. - св. 1500 до 2000 мм включ. - св. 2000 до 3000 мм включ. | $\pm 0,10$ $\pm 0,15$ $\pm 0,20$ $\pm 0,25$ $\pm 0,30$ $\pm 0,60$ |
| Допускаемое отклонение от номинальных значений длин сантиметровых делений шкалы, мм | $\pm 0,10$ |
| Допускаемое отклонение от номинальных значений длин миллиметровых делений шкалы, мм | $\pm 0,05$ |
| Допускаемое отклонение от прямолинейности торцевой грани, мм, для линейек с пределами измерений: - 150; 300 и 500 мм - 1000 мм и более | 0,04 0,08 |
| Допускаемое отклонение от перпендикулярности торцевой грани к продольному ребру, минут | ± 10 |
| Допускаемый просвет между плоскостью линейки и поверочной плитой, не более, мм, для линейек с длиной шкалы 150; 300 и 500 мм 1000 мм свыше 1000 мм | 0,5 0,7 1 |
| Шероховатость торцовых граней, Ra, мкм | 2,5 |

Таблица 2 – Основные технические характеристики

| Наименование характеристики | Значение |
|---|--|
| Климатические условия применения: - рабочий диапазон температур окружающего воздуха, °C - относительная влажность воздуха, при температуре 25 °C, % | от -10 до +40 от 0 до 98 |
| Габаритные размеры (длина × ширина × высота), не более, мм, для линейек с пределом измерения: 150 мм 300 мм 500 мм 1000 мм 1500 мм 2000 мм 3000 мм | 175x22x1 325x22x1 525x22x1 1040x40x2 1550x40x2 2050x40x2 3050x40x2 |

| Наименование характеристики | Значение |
|---|----------|
| Масса, не более, кг, для линеек с пределом измерения: | |
| 150 мм | 0,020 |
| 300 мм | 0,030 |
| 500 мм | 0,050 |
| 1000 мм | 0,250 |
| 1500 мм | 0,400 |
| 2000 мм | 0,500 |
| 3000 мм | 0,750 |

Знак утверждения типа

наносится на паспорт линеек типографским методом.

Комплектность средства измерений

Таблица 3 – Комплектность средства измерений

| Наименование | Обозначение | Количество |
|--------------|-------------|------------|
| Линейка | | 1 шт. |
| Паспорт | | 1 экз. |

Сведения о методиках (методах) измерений

приведены в паспорте на линейки измерительные металлические.

Нормативные документы, устанавливающие требования к линейкам измерительным металлическим

ГОСТ 427-75 «Линейки измерительные металлические. Технические условия»

ГОСТ Р 8.763-2011 «ГСИ. Государственная поверочная схема для средств измерений длины в диапазоне от $1 \cdot 10^{-9}$ до 50 м и длин волн в диапазоне от 0,2 до 50 мкм»

Изготовитель

Общество с ограниченной ответственностью Научно-Производственное Предприятие «Челябинский инструментальный завод»

(ООО НПП «ЧИЗ»)

Адрес: 454008, Челябинская обл., г.о. Челябинский, г. Челябинск, тракт Свердловский, д. 38

ИНН 7432013916

Телефон/факс: (351) 211-60-61; (351) 242-01-42

www.chiz.ru; chiz@chiz.ru

Испытательный центр

Федеральное бюджетное учреждение «Государственный региональный центр стандартизации, метрологии и испытаний в Челябинской области»

(ФБУ «Челябинский ЦСМ»)

Адрес: 454048, г. Челябинск, ул. Энгельса, д.101

Тел./факс (351) 232-04-01

E-mail: stand@chelcsm.ru

Аттестат аккредитации ФБУ «Челябинский ЦСМ» по проведению испытаний средств измерений в целях утверждения типа № RA.RU.311280 от 16.11.2015 г.