

УТВЕРЖДЕНО
приказом Федерального агентства
по техническому регулированию
и метрологии
от «30» апреля 2025 г. № 875

Регистрационный № 95382-25

Лист № 1
Всего листов 6

ОПИСАНИЕ ТИПА СРЕДСТВА ИЗМЕРЕНИЙ

Автоцистерны и автотопливозаправщики

Назначение средства измерений

Автоцистерны и автотопливозаправщики (далее – АЦ и АТЗ) предназначены для измерений объема нефтепродуктов плотностью до 860 кг/м³.

Описание средства измерений

Принцип действия АЦ и АТЗ основан на заполнении их нефтепродуктом до указателя уровня налива, соответствующего определенному объему нефтепродукта. Слив нефтепродукта производится самотеком или при помощи насоса.

АЦ и АТЗ состоят из стальной сварной цистерны постоянного или переменного сечения, шасси, технологического оборудования. АЦ и АТЗ являются транспортными мерами полной вместимости (далее – ТМ). Цистерна состоит из нескольких герметичных секций. Для гашения гидравлических ударов, создаваемых во время движения АЦ и АТЗ, внутри секций могут располагаться перегородки-волнорезы с отверстиями-лазами. Каждая секция цистерны оборудована заливной горловиной. В горловине устанавливается указатель уровня налива из металлического уголка. Для удобства измерений уровня перелива/недолива нефтепродукта может быть установлена измерительная шкала, представляющая собой двухшкальную линейку с двойным отсчетом по 100 мм в обе стороны, приклепанную к горловине АЦ или АТЗ.

АЦ и АТЗ изготавливаются по заказу в любой цветовой гамме.

На корпусе АЦ и АТЗ размещены надписи «ОГНЕОПАСНО», знаки с информационными табличками для обозначения транспортного средства, перевозящего опасный груз

АЦ и АТЗ оснащены технологическим оборудованием, которое предназначено для операций налива-слива нефтепродуктов с АЦ или АТЗ, а также механизированной заправки нефтепродуктами техники с АТЗ. Технологическое оборудование включает в себя:

- горловину с указателем уровня;
- патрубок для отвода паров нефтепродуктов;
- крышку горловины с заливным люком и дыхательным клапаном;
- клапан донный;
- кран шаровой;
- фильтры;
- рукава напорно-всасывающие;
- насос слива/налива.

Для измерений объема нефтепродуктов при заправке автотранспорта узел выдачи топлива АТЗ, расположенный в ящике, закрепленном на раме шасси, комплектуется одним или несколькими счетчиками жидкости СЖ-ППО (регистрационный номер 59916-15).

АЦ и АТЗ имеют модификации АТЗ-4,0 4693Е2, АЦ-4,0 4693F2, АТЗ-4,5 4693Е2,

АЦ-4,5 4693F2, АТЗ-5,0 4693Е2, АЦ-5,0 4693F2, АТЗ-5,5 4693Е2, АЦ-5,5 4693F2, АТЗ-6,0 4693Е2, АЦ-6,0 4693F2, которые отличаются геометрическими размерами, номинальной вместимостью и шасси.

Структура условного обозначения модификации АЦ или АТЗ:

АТЗ(АЦ)-[1] 4693[2]2, где:

[1] – номинальная вместимость: 4,0, 4,5, 5,0, 5,5, 6,0;

[2] – F (автоцистерна), Е (автотопливозаправщик);

Заводской (серийный) номер в виде цифрового обозначения, состоящий из трех или четырех арабских цифр, нанесен ударным методом на информационную табличку, общий вид которой представлен на рисунке 3. Информационная табличка расположена с правой стороны по ходу движения в передней части АЦ и АТЗ, в месте указанном на рисунке 2.

Общие виды АЦ и АТЗ представлены на рисунках 1 и 2.



Рисунок 1 – Общий вид автоцистерны АЦ-6,0 4693F2



Место
расположения
информационной
таблички

Рисунок 2 – Общий вид автотопливозаправщика АТЗ-6,0 4693Е2
и место расположения информационной таблички

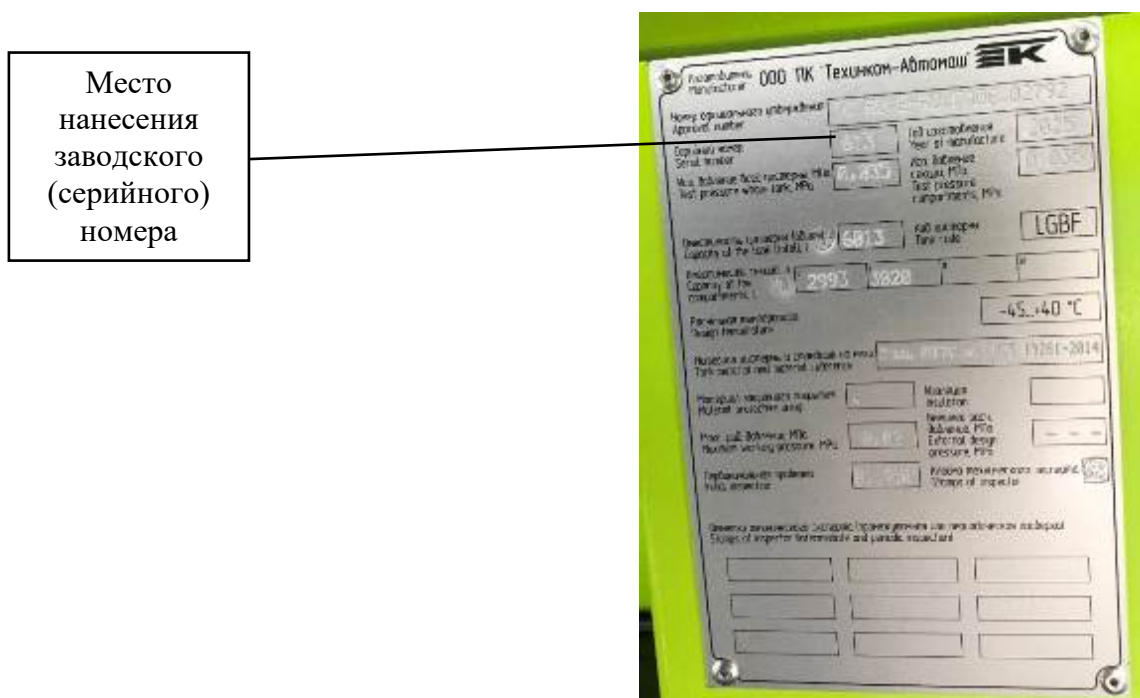


Рисунок 3 – Общий вид информационной таблички с указанием места нанесения заводского (серийного) номера

Схема пломбировки для защиты от несанкционированного изменения положения указателя уровня налива, обозначение места нанесения знака поверки представлены на рисунках 4 и 5. Знак поверки наносится ударным способом на заклепку, крепящую указатель уровня налива.

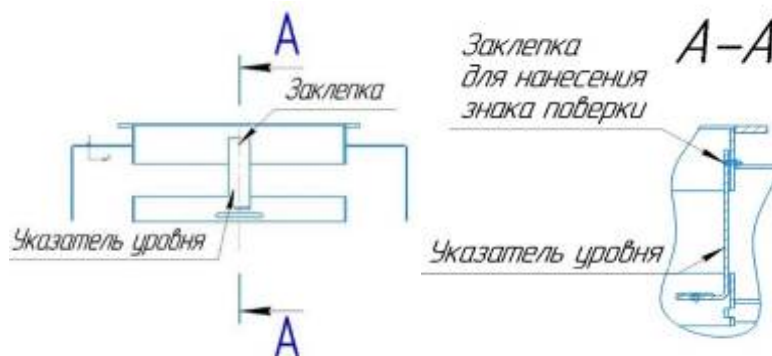


Рисунок 4 – Схема пломбировки от несанкционированного изменения положения указателя уровня налива в горловине цистерны, обозначение места нанесения знака поверки

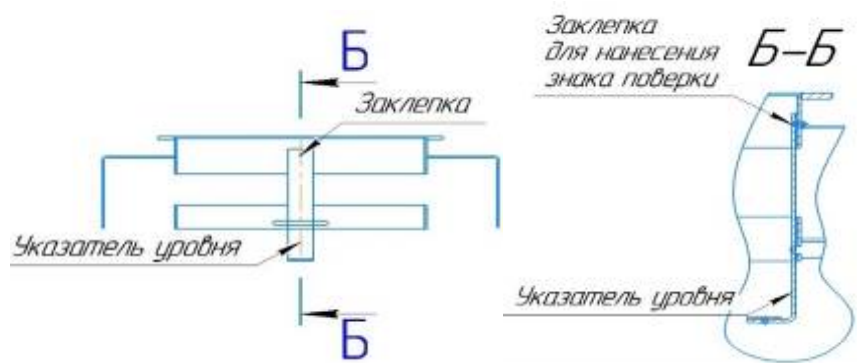


Рисунок 5 – Схема пломбировки от несанкционированного изменения положения указателя уровня налива в полости цистерны, обозначение места нанесения знака поверки

Метрологические и технические характеристики

Таблица 1 – Метрологические характеристики

Наименование характеристики	Значение					
Модификация ТМ	АТЗ-4,0 4693E2	АЦ-4,0 4693F2	АТЗ-4,5 4693E2	АЦ-4,5 4693F2	АТЗ-5,0 4693E2	АЦ-5,0 4693F2
Номинальная вместимость, дм ³	4000		4500		5000	

Таблица 2 – Метрологические характеристики

Наименование характеристики	Значение			
Модификация ТМ	АТЗ-5,5 4693E2	АЦ-5,5 4693F2	АТЗ-6,0 4693E2	АЦ-6,0 4693F2
Номинальная вместимость, дм ³	5500		6000	

Таблица 3 – Метрологические характеристики

Наименование характеристики	Значение
Пределы допускаемой относительной погрешности ТМ, %	±0,4
Пределы допускаемой относительной погрешности измерений счетчика для АТЗ, %	±0,5
Минимальная доза отпуска, дм ³	200
Разность между номинальной и действительной вместимостью ТМ, %, не более:	
- АТЗ-4,0 4693E2, АЦ-4,0 4693F2, АТЗ-4,5 4693E2, АЦ-4,5 4693F2	±2,5
- АТЗ-5,0 4693E2, АЦ-5,0 4693F2, АТЗ-5,5 4693E2, АЦ-5,5 4693F2, АТЗ-6,0 4693E2, АЦ-6,0 4693F2	±2,0

Таблица 4 – Технические характеристики

Наименование характеристики	Значение					
Модификация ТМ	АТЗ-4,0 4693E2	АЦ-4,0 4693F2	АТЗ-4,5 4693E2	АЦ-4,5 4693F2	АТЗ-5,0 4693E2	АЦ-5,0 4693F2
Шасси	ABEX 2380					
Снаряженная масса, кг, не более	7000					
Габаритные размеры цистерны, мм, не более						
- длина	12000					
- ширина	2270					
- высота	4000					

Таблица 5 – Технические характеристики

Наименование характеристики	Значение			
Модификация ТМ	АТЗ-5,5 4693Е2	АЦ-5,5 4693F2	АТЗ-6,0 4693Е2	АЦ-6,0 4693F2
Шасси	ABEX 2380			
Снаряженная масса, кг, не более	7000			
Габаритные размеры цистерны, мм, не более				
- длина	12000			
- ширина	2270			
- высота	4000			

Таблица 6 – Технические характеристики

Наименование характеристики	Значение
Условия эксплуатации:	
- температура окружающей среды, °С	от -45 до +40
- атмосферное давление, кПа	от 84 до 106,7

Знак утверждения типа наносится

наносится на титульный лист руководства по эксплуатации и паспорта печатным способом.

Комплектность средства измерений

Таблица 7 – Комплектность средства измерений

Наименование	Обозначение	Количество
Автоцистерна (автотопливозаправщик)	АЦ-XX 4693XX (АТЗ-XX 4693XX)	1 шт.
Запасные части, инструменты и принадлежности		1 комплект
Руководство по эксплуатации	Ц _____ РЭ	1 шт.
Паспорт	Ц _____ ПС	1 шт.

Сведения о методиках (методах) измерений

приведены в разделе 3 Руководств по эксплуатации Автотопливозаправщик АТЗ (Автоцистерна АЦ) Модификация 4693Е2 (4693F2) на шасси ABEX 2380 РУКОВОДСТВО ПО ЭКСПЛУАТАЦИИ.

Нормативные документы, устанавливающие требования к средству измерений

Приказ Росстандарта от 26 сентября 2022 г. № 2356 «Об утверждении Государственной поверочной схемы для средств измерений массы и объема жидкости в потоке, объема жидкости и вместимости при статических измерениях, массового и объемного расходов жидкости» (Часть 3);

ТУ-29.10.59.230-005-28385314-2024 АВТОЦИСТЕРНЫ И
АВТОТОПЛИВОЗАПРАВЩИКИ. ТЕХНИЧЕСКИЕ УСЛОВИЯ.

Правообладатель

Общество с ограниченной ответственностью «Производственная Компания «Техинком-Автомаш» (ООО «ПК «Техинком-Автомаш»)

Юридический адрес: 140301, Московская обл., г. Егорьевск, Корниловский пр-д, д. 3, эт. 2, помещ. 22

Изготовитель

Общество с ограниченной ответственностью «Производственная Компания «Техинком-Автомаш» (ООО «ПК «Техинком-Автомаш»)

ИНН 5011037442

Юридический адрес: 140301, Московская обл., г. Егорьевск, Корниловский пр-д, д. 3, эт. 2, помещ. 22

Адрес осуществления деятельности: 140301, Московская обл., г. Егорьевск, Корниловский пр-д, д. 3

Испытательный центр

Федеральное бюджетное учреждение «Научно-исследовательский центр прикладной метрологии - Ростест» (ФБУ «НИЦ ПМ - Ростест»)

Юридический адрес: 117418, г. Москва, Нахимовский пр-кт, д. 31

Адрес места осуществления деятельности: 119361, г. Москва, ул. Озерная, д. 46

Телефон: +7 (495) 544-00-00

E-mail: info@rostest.ru

Web-сайт: www.rostest.ru

Уникальный номер записи в реестре аккредитованных лиц № 30004-13.

