

Регистрационный № 95959-25

Лист № 1
Всего листов 5

ОПИСАНИЕ ТИПА СРЕДСТВА ИЗМЕРЕНИЙ

Счетчики воды турбинные СВТ

Назначение средства измерений

Счетчики воды турбинные СВТ (далее – счетчики) предназначены для измерений объема холодной воды в напорных трубопроводах систем водоснабжения.

Описание средства измерений

Принцип действия счетчиков основан на измерении числа оборотов турбины, вращающейся под воздействием потока протекающей воды. Количество оборотов турбины пропорционально объему воды, протекающей через счетчик.

Счетчики состоят из корпуса, измерительного блока и счетного механизма. Поток воды поступает в корпус счетчика через входной патрубок, приводит во вращение турбину и через выходное отверстие вытекает в трубопровод. Вращение турбины через магнитную муфту передается счетному механизму, по показаниям которого определяют объем воды, прошедшей через счетчик. Счетный механизм представляет из себя масштабирующий редуктор с индикаторным устройством. На счетном устройстве размещены ролики, а также стрелочные указатели для отображения измеренного объема в м³.

Счетчики изготавливаются под торговой маркой «КИПИКА», принадлежащей ООО «Пензапромарматура».

Счетчики выпускаются в исполнениях, отличающихся диаметром условного прохода.

Пример записи счетчика при заказе:

Счетчик воды турбинный СВТ-Х,

где Х – диаметр условного прохода, Ду, мм.

Защита от несанкционированного доступа к внутренним элементам счетчиков и средствам регулировки обеспечивается пломбировкой винта крепления крышки измерительной камеры счетчика.

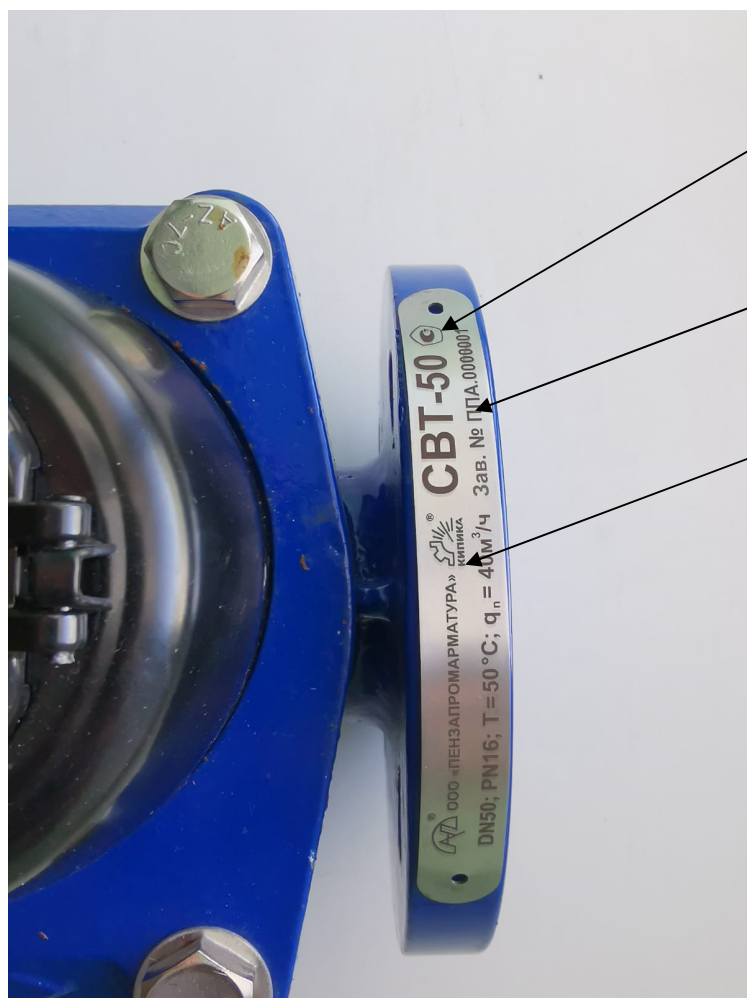
Знак поверки наносится на пломбу.

Заводской номер в виде цифро-буквенного обозначения, состоящего из сочетания букв русского алфавита и арабских цифр, наносится на шильдик, расположенный на одном из фланцев счетчика, методом лазерной гравировки.

Общий вид счетчиков с указанием мест нанесения знака поверки, знака утверждения типа, заводского номера и торговой марки приведен на рисунках 1 и 2.



Место пломбировки и
место нанесения знака
поверки



Место нанесения знака
утверждения типа

Место нанесения
заводского номера

Место нанесения торговой
марки

Рисунок 1 – Общий вид счетчиков

Метрологические и технические характеристики

Метрологические и технические характеристики представлены в таблицах 1-3.

Таблица 1 – Метрологические характеристики

Наименование характеристики	Значение			
Диаметр условного прохода, Ду, мм	50	65	80	100
Объемный расход воды, м ³ /ч:				
– минимальный q_{\min}	0,45	0,75	0,78	1,25
– переходный q_t	0,8	1,26	1,26	2,0
– номинальный q_n	40	63	63	100
– максимальный q_{\max}	50	78,75	78,75	125
– порог чувствительности, не более	0,15	0,25	0,4	0,6
Пределы допускаемой относительной погрешности измерений объема, %:				
– в диапазоне от q_t до q_{\max}	±2,0			
– в диапазоне от q_{\min} до q_t	±5,0			

Таблица 2 – Габаритные размеры и масса

Ду, мм	Габаритные размеры, мм, не более			Масса, кг, не более
	Длина	Ширина	Высота	
50	205	175	230	11
65	205	190	240	12
80	230	205	295	15
100	255	230	310	17

Таблица 3 – Основные технические характеристики

Наименование характеристики	Значение
Емкость счетного устройства, м ³	999999,999
Цена наименьшего деления счетного устройства, м ³	0,001
Рабочая среда – вода, протекающая в заполненных напорных трубопроводах, со следующими характеристиками: – диапазон температур, °С – максимальное рабочее давление, МПа	от +5 до +50 1,6
Условия эксплуатации: – температура окружающего воздуха, °С – относительная влажность, %, не более – атмосферное давление, кПа	от +5 до +50 80 от 84 до 106,7

Знак утверждения типа

наносится на шильдик, расположенный на одном из фланцев счетчика, методом лазерной гравировки, и верхнюю часть титульного листа паспорта типографским способом.

Комплектность средства измерений

Комплектность счетчиков приведена в таблице 4.

Таблица 4 – Комплектность средства измерений

Наименование	Обозначение	Количество
Счетчик воды турбинный	СВТ	1 шт.
Счетчик воды турбинный СВТ. Паспорт	26.51.63-015-53719263 ПС	1 экз.

Сведения о методиках (методах) измерений

приведены в разделе 8 «Эксплуатация и монтаж» документа 26.51.63-015-53719263 ПС «Счетчик воды турбинный СВТ. Паспорт»

Нормативные и технические документы, устанавливающие требования к средству измерений

Приказ Росстандарта от 26 сентября 2022 г. № 2356 «Об утверждении Государственной поверочной схемы для средств измерений массы и объема жидкости в потоке, объема жидкости и вместимости при статических измерениях, массового и объемного расходов жидкости»;

ТУ 26.51.63-015-53719263-2024 Счетчики воды турбинные СВТ. Технические условия.

Правообладатель

Общество с ограниченной ответственностью «Пензапромарматура»
(ООО «Пензапромарматура»)

ИНН 5835036366

Адрес юридического лица: 440064, г. Пенза, пр-кт Строителей, д. 89, кв. 57

Телефон (факс): (8412) 90-93-00, 90-93-22

E-mail: b18bk@11b18bk.ru

Web-сайт: www.11b18bk.ru

Изготовитель

Общество с ограниченной ответственностью «Пензапромарматура»
(ООО «Пензапромарматура»)

ИНН 5835036366

Адрес юридического лица: 440064, г. Пенза, пр-кт Строителей, д. 89, кв. 57

Адрес места осуществления деятельности: 440015, г. Пенза, ул. Аустрина, д. 143А, оф. 6

Телефон (факс): (8412) 90-93-00, 90-93-22

E-mail: b18bk@11b18bk.ru

Web-сайт: www.11b18bk.ru

Испытательный центр

Федеральное бюджетное учреждение «Государственный региональный центр стандартизации, метрологии и испытаний в Пензенской области» (ФБУ «Пензенский ЦСМ»)

Адрес: 440028, г. Пенза, ул. Комсомольская, д. 20

Телефон (факс): (8412) 49-82-65

E-mail: info@penzacsm.ru

Web-сайт: www.penzacsm.ru

Уникальный номер записи в реестре аккредитованных лиц № RA.RU.311197.

