

Регистрационный № 96525-25

Лист № 1  
Всего листов 4

## ОПИСАНИЕ ТИПА СРЕДСТВА ИЗМЕРЕНИЙ

Танки грузовые самоходного наливного судна «Алексей Пахомов»

### Назначение средства измерений

Танки грузовые самоходного наливного судна «Алексей Пахомов» (далее - танки) предназначены для хранения, перевозки нефти и нефтепродуктов, проведения государственных учетных и торговых операций, взаимных расчетов между поставщиком и потребителем.

### Описание средства измерений

Танки грузовые самоходного наливного судна «Алексей Пахомов», изготовленные по проекту № Р6363Ж, представляют собой стальные сосуды прямоугольной формы (танки №№ 21, 22, 31, 32) и сложной формы (танки №№ 11, 12, 41, 42) с вертикальными, непроницаемыми продольными и поперечными переборками (стенками). Переборки представляют собой обшивку из листовой стали, подкрепленную силовым набором. Внешние стенки танков, а также продольные и поперечные переборки образуют пояса танков.

Принцип действия танков основан на измерении объема нефтепродукта, в зависимости от уровня его наполнения.

Танки отделены от наружной обшивки наливного судна. Погрузка и выгрузка нефтепродуктов производится закрытым способом. Трубы для подвода и отвода нефтепродуктов изготовлены таким образом, что при измерениях уровня жидкости исключена возможность притока или вывода жидкости произвольным образом.

Танки оборудованы замерными устройствами в виде измерительных труб с измерительными втулками, имеющих бронзовые пробки. Танки имеют газоотводную систему, состоящую из газоотводного стояка с верхним огневым предохранителем, гидравлического дыхательного клапана, а также системы водо-пенотушения и орошения.

Идентификация танков грузовых самоходного наливного судна «Алексей Пахомов» осуществляется по заводским номерам: 11, 12, 21, 22, 31, 32, 41, 42, нанесенным на верхние стенки танков и крышки люков-лазов, расположенных в верхних стенках танков, методом окраса. Пломбирование не предусмотрено. Нанесение знака поверки на средства измерений не предусмотрено.

Общий вид самоходного наливного судна «Алексей Пахомов» представлен на рисунке 1. Схематичное расположение танков на палубе самоходного наливного судна «Алексей Пахомов» представлено на рисунке 2. Фото заводских номеров, нанесенных на крышки люки-лазы методом окраса, представлены на рисунке 3.



Рисунок 1 – общий вид самоходного наливного судна «Алексей Пахомов»

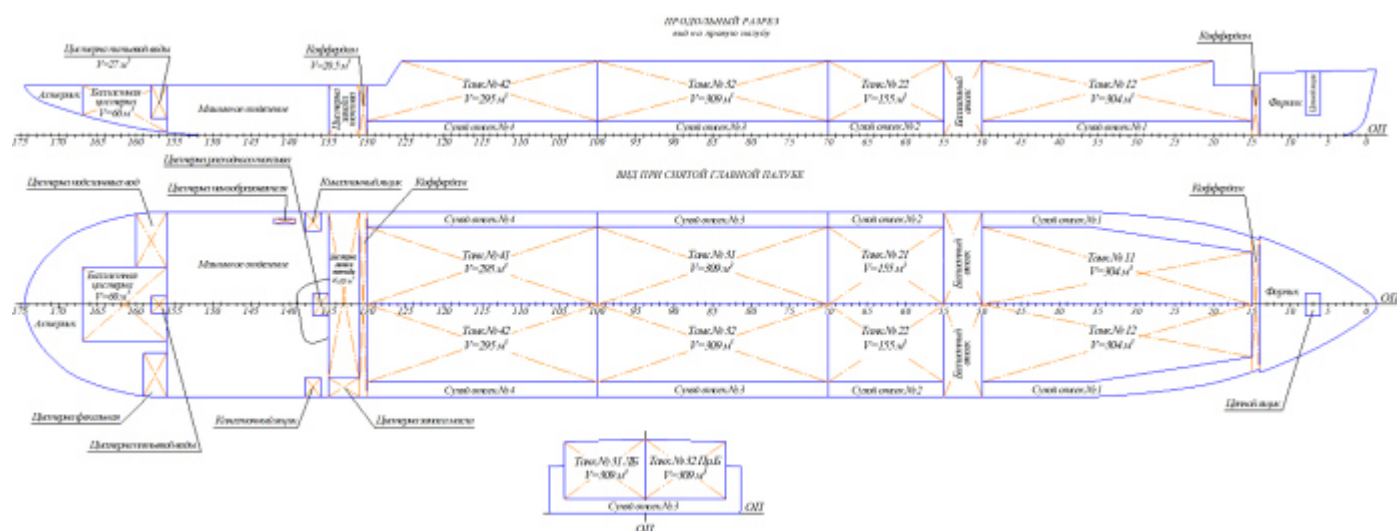


Рисунок 2 – схематичное расположение танков на палубе самоходного наливного судна «Алексей Пахомов»

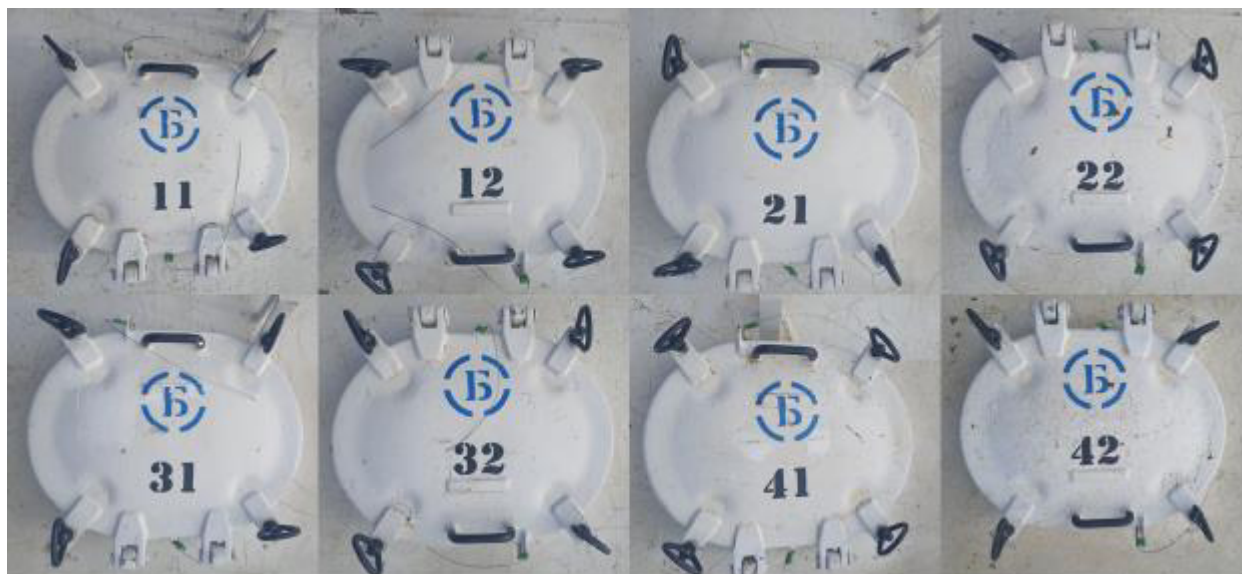


Рисунок 3 – фото заводских номеров, нанесенных на крышки люков-лазов методом окраса

### Метрологические и технические характеристики

Таблица 1 – Метрологические характеристики

Наименование характеристики	Значение							
Заводской номер	11	12	21	22	31	32	41	42
Номинальная вместимость, м³	304.0		155,0		309,0		295,0	
Пределы допускаемой относительной погрешности определения вместимости (геометрический метод), %	± 0,25							

Таблица 2 – Основные технические характеристики

Наименование характеристики	Значение							
Заводской номер	11	12	21	22	31	32	41	42
Условия эксплуатации: - температура окружающего воздуха, °С - атмосферное давление, кПа	от -10 до +40 от 84,0 до 106,7							
Средний срок службы, лет, не менее	50							

### Знак утверждения типа

наносится на титульный лист паспорта каждого из танков печатным способом.

## Комплектность средства измерений

Таблица 3 – Комплектность средств измерений

Наименование	Обозначение	Количество
Самоходное наливное судно «Алексей Пахомов»	-	1 шт.
Танки грузовые	заводские №№ 11, 12, 21, 22, 31, 32, 41, 42	8 шт.
Паспорта на танки грузовые	-	8 экз.

**Сведения о методиках (методах) измерений**  
приведены в п. 4.3 паспорта на каждый из танков.

## Нормативные документы, устанавливающие требования к средствам измерений

Приказ Росстандарта от 26 сентября 2022 г. № 2356 «Об утверждении Государственной поверочной схемы для средств измерения массы и объема жидкости в потоке, объема жидкости и вместимости при статических измерениях, массового и объемного расходов жидкости»

## Правообладатель

Качугская судоверфь  
Юридический адрес: Иркутская обл., пос. Качуг

## Изготовитель

Качугская судоверфь (1977 г.)  
Адрес: Иркутская обл., пос. Качуг

## Испытательный центр

Общество с ограниченной ответственностью «Метрологический центр+»  
(ООО «МЦ+»)  
Адрес: 665816, Иркутская обл., г. Ангарск, 33-й мкр., д. 1, помещ. 155  
Тел./факс: 8 (3955) 68-05-77  
E-mail: metrolog.irk@yandex.ru

Уникальный номер записи об аккредитации ООО «МЦ+» в реестре аккредитованных лиц по проведению испытаний средств измерений в целях утверждения типа RA.RU 314732 от 18.04.2024

