

Регистрационный № 55939-13

Лист № 1
Всего листов 4

ОПИСАНИЕ ТИПА СРЕДСТВА ИЗМЕРЕНИЙ

Пипетки градуированные тип 1

Назначение средства измерений

Пипетки градуированные тип 1 предназначены для измерений объема жидкости.

Описание средства измерений

Принцип действия пипеток градуированных типа 1 основан на измерении определенного объема жидкости, который сливается из пипеток.

Пипетки градуированные тип 1 (далее – пипетки) представляют собой прямые стеклянные цилиндрические трубки с узким оттянутым концом и с нанесенными на них шкалами, нижняя отметка которых соответствует номинальной вместимости.

Пипетки выпускаются 2-го класса точности по ГОСТ 29227-91 в следующих модификациях:

- тип 1 исполнение 1 – пипетки с делениями прямые, вымеряемые на слив жидкости от верхней нулевой отметки до любой отметки;

- тип 1 исполнение 2 – пипетки с делениями с расширением, вымеряемые на слив жидкости от верхней нулевой отметки до любой отметки.

Общий вид средства измерений представлен на рисунке 1.

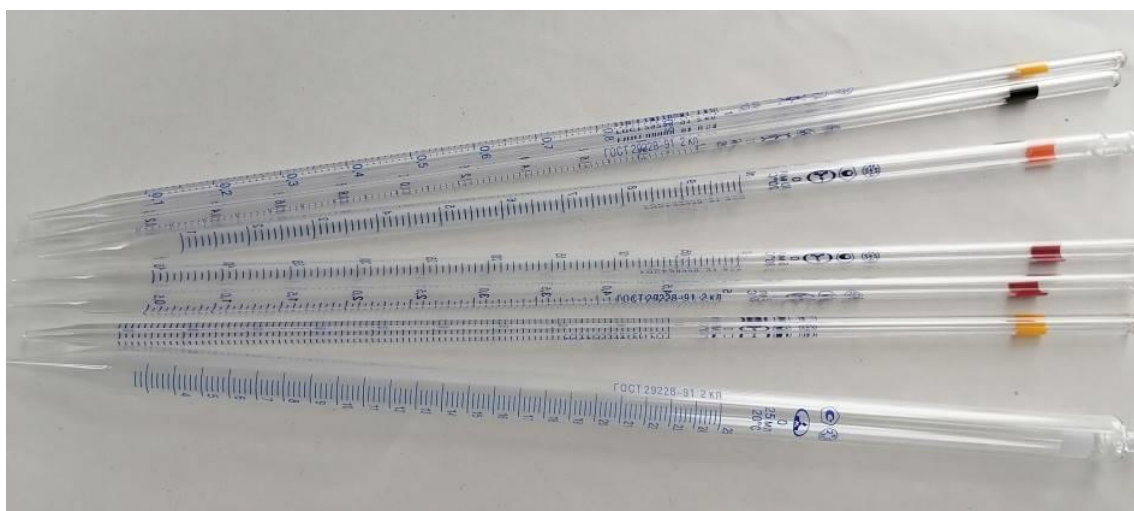


Рисунок 1 – Общий вид пипеток

Пломбирование пипеток не предусмотрено.

Знак поверки в виде оттиска клейма с изображением знака поверки наносится над шкалой на свободном от надписей пространстве на боковую поверхность пипетки методом трафаретной печати с последующим вжиганием краски.

Заводской номер имеет цифровое обозначение по системе нумерации изготовителя и состоит из арабских цифр, указываемых через точку: 2 цифры - месяц изготовления средства измерений и остальные цифры - уникальный номер, идентифицирующий каждый экземпляр средства измерений. Заводской номер наносится на верхнюю часть боковой поверхности пипетки методом лазерной гравировки в месте, указанном на рисунке 2.

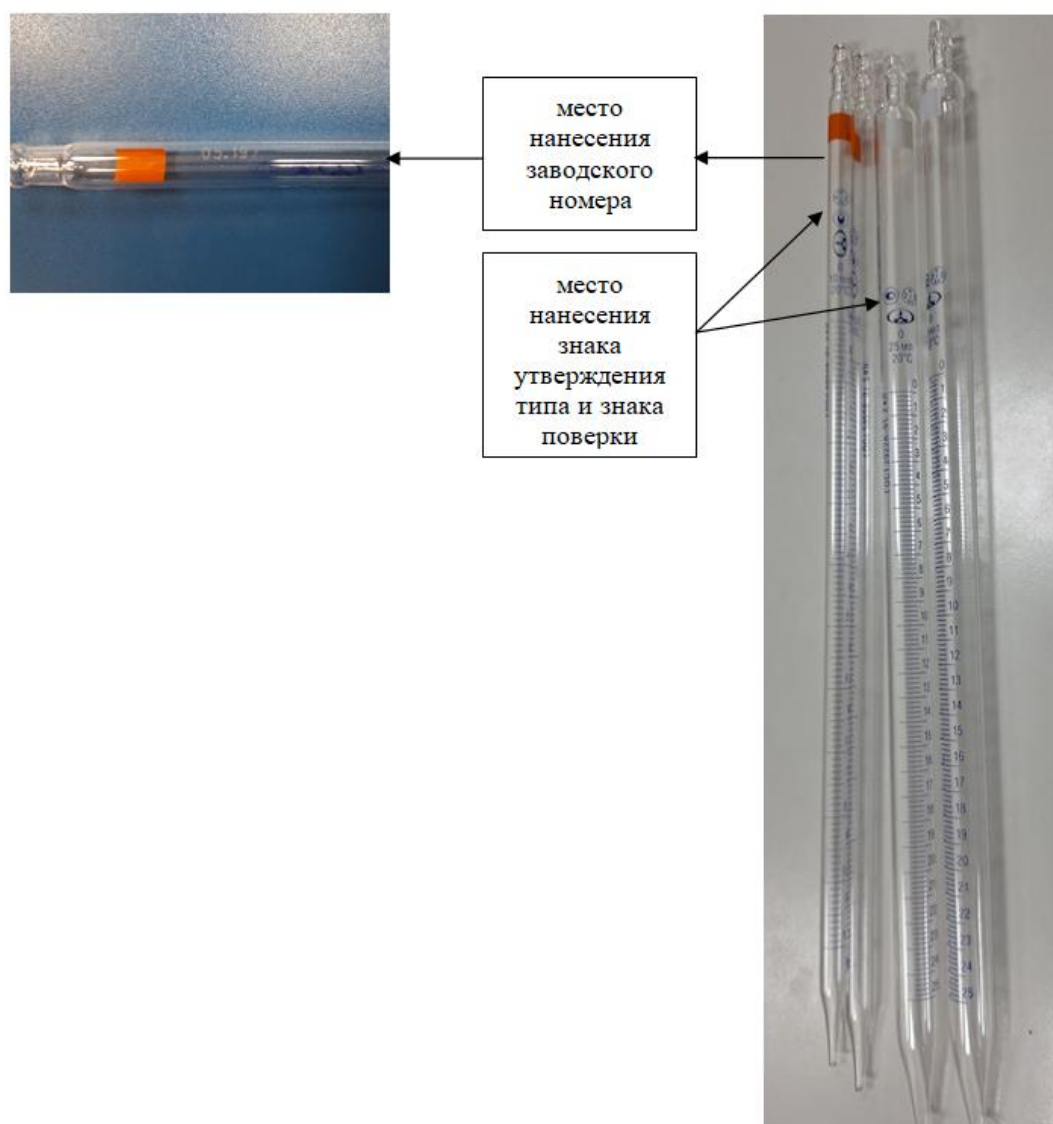


Рисунок 2 – Место нанесения заводского номера, знака утверждения типа и знака поверки на пипетки

Метрологические и технические характеристики

Таблица 1 – Метрологические характеристики

Наименование характеристики	Значение		
Пипетки 2-го класса точности тип 1 исполнение 1			
Номинальная вместимость, мл	1	2	5
Цена наименьшего деления, мл	0,01	0,02	0,05
Пределы допускаемой абсолютной погрешности, мл	±0,01	±0,02	±0,05
Время слива воды из пипеток, с	от 2 до 10	от 2 до 12	от 5 до 14
Пипетки 2-го класса точности тип 1 исполнение 2			
Номинальная вместимость, мл	10	25	
Цена наименьшего деления, мл	0,1	0,2	
Пределы допускаемой абсолютной погрешности, мл	±0,1	±0,2	
Время слива воды из пипеток, с	от 5 до 17	от 9 до 21	

Таблица 2 – Технические характеристики

Наименование характеристики	Значение
Длина пипеток, мм	360 \pm 10
Условия эксплуатации: - температура окружающей среды, °С - относительная влажность воздуха, % - атмосферное давление, кПа	от +15 до +25 от 30 до 80 от 84 до 106

Знак утверждения типа

наносится на пипетки методом трафаретной печати с последующим вжиганием краски в месте, указанном на рисунке 2, и типографским способом - на этикетку в правом верхнем углу.

Комплектность средства измерений

Таблица 3 – Комплектность средства измерений

Наименование	Обозначение	Количество
Пипетки градуированные	тип 1	по заказу
Этикетка	МИДП.725237.001 ЭТ	1 экз.
Коробка из гофрокартона упаковочная	—	1 шт.

Сведения о методиках (методах) измерений

приведены в разделе 1 «Назначение» этикетки МИДП.725237.001 ЭТ.

Нормативные документы, устанавливающие требования к средству измерений

Приказ Росстандарта от 26 сентября 2022 г. № 2356 «Об утверждении государственной поверочной схемы для средств измерений массы и объема жидкости в потоке, объема жидкости и вместимости при статических измерениях, массового и объемного расхода жидкости» (часть 3-я)

ГОСТ 29227-91 Посуда лабораторная стеклянная. Пипетки градуированные. Часть 1. Общие требования

ГОСТ 29228-91 Посуда лабораторная стеклянная. Пипетки градуированные. Часть 2. Пипетки градуированные без установленного времени ожидания

Изготовитель

Общество с ограниченной ответственностью «МиниМедПром»
(ООО «МиниМедПром»)
ИНН 3202008488
Адрес: 242600, Брянская обл., г. Дятьково, ул. Ленина, д. 182, корп. 5, а/я 17
Телефон: +7 (48333) 3-44-05, факс: +7 (48333) 3-27-02;
E-mail: MiniMProm@yandex.ru

Испытательный центр

ГЦИ СИ Федеральное бюджетное учреждение «Государственный региональный центр стандартизации, метрологии и испытаний в Московской области»
(ГСИ СИ ФБУ «ЦСМ Московской области»)
Адрес: 141570, Московская обл., Солнечногорский р-н, р.п. Менделеево
Телефон: +7 (49624) 2-41-62, факс: +7 (49624) 7-70-70
E-mail: welcome@mosoblscsm.ru
Аттестат аккредитации ГЦИ СИ ФБУ «ЦСМ Московской области» по проведению испытаний средств измерений в целях утверждения типа № 30083-08 от 08.07.2011 г.

В части вносимых изменений

Федеральное бюджетное учреждение «Научно-исследовательский центр прикладной метрологии - Ростест»
(ФБУ «НИЦ ПМ - Ростест»)
Юридический адрес: 117418, г. Москва, Нахимовский пр-кт, д. 31
Адрес места осуществления деятельности: 141600, Московская обл., г. Клин, ул. Дзержинского, д. 2
Телефон: +7 (496) 242-41-62
Факс: +7 (496) 247-70-70
Web-сайт: www.rostest.ru
E-mail: info.kln@rostest.ru
Уникальный номер записи об аккредитации в реестре аккредитованных лиц 30083-2014