

Регистрационный № 97677-26

Лист № 1  
Всего листов 4

## ОПИСАНИЕ ТИПА СРЕДСТВА ИЗМЕРЕНИЙ

### Трансформаторы тока АМТ-ОС-550/1

#### Назначение средства измерений

Трансформаторы тока АМТ-ОС-550/1 (далее – трансформаторы) предназначены для передачи сигнала измерительной информации приборам измерения, защиты, автоматики, сигнализации и управления в электрических цепях переменного тока частотой 50 Гц.

#### Описание средства измерений

Принцип действия трансформаторов основан на явлении электромагнитной индукции.

Ток первичной обмотки трансформаторов создает переменный магнитный поток в магнитопроводе, вследствие чего во вторичной обмотке создается ток, пропорциональный первичному току.

Трансформаторы предназначены для установки в комплектные распределительные устройства элегазовые (далее – КРУЭ) в электросетях 500 кВ и являются комплектующими изделиями. Токопроводы КРУЭ выполняют роль первичных обмоток. Соединение с другими модулями происходит при помощи штепсельных контактов. Вторичные обмотки расположены на кольцевидных сердечниках, смонтированных на внутренних электродах. Выводы вторичных обмоток расположены на боковой поверхности корпуса в клеммной коробке, крышка которой пломбируется для предотвращения доступа. Трансформаторы имеют от трёх до шести вторичных обмоток.

Изоляционной средой трансформаторов является элегаз. Рабочее давление внутри трансформатора контролируется датчиком плотности элегаза. Для обеспечения безопасности при повышении давления свыше допустимых значений предусмотрен предохранительный клапан с разрывной мембраной.

На клеммной коробке каждого трансформатора размещена информационная табличка с указанием технических данных и заводского номера в виде цифровых обозначений, однозначно идентифицирующих каждый экземпляр. Заводской номер наносится на табличку технических данных трансформатора методом лазерной гравировки.

К трансформаторам данного типа относятся трансформаторы тока АМТ-ОС-550/1 с заводскими номерами 3035901, 3035902, 3035903, 3035904, 3035905, 3035906, 3035907, 3035908, 3035909, 3035910, 3035911, 3035912, 3035913, 3035914, 3035915, 3035916, 3035917, 3035918, 3035919, 3035920, 3035921, 3035922, 3035923, 3035924, 3035925, 3035926, 3035927, 3035928, 3035929, 3035930, 3035931, 3035932, 3035933, 3035934, 3035935, 3035936, 3035937, 3035938, 3035939, 3035940, 3035941, 3035942, 3035943, 3035944, 3035945, 3035946, 3035947, 3035948, 3035949, 3035950, 3035951, 3035952, 3035953, 3035954, 3035955, 3035956, 3035957, 3035958, 3035959, 3035960, 3035961, 3035962, 3035963, 3035964, 3035965, 3035966, 3035967, 3035968, 3035969, 3035970, 3035971, 3035972, 3035973, 3035974, 3035975, 3035976, 3035977, 3035978, 3035979, 3035980, 3035981.

Нанесение знака поверки на трансформаторы не предусмотрено.

Общий вид средства измерений и обозначение места пломбировки от несанкционированного доступа представлен на рисунке 1, обозначение места нанесения заводских номеров представлено на рисунке 2.



Рисунок 1 – Общий вид средства измерений и обозначение места пломбировки от несанкционированного доступа (А)

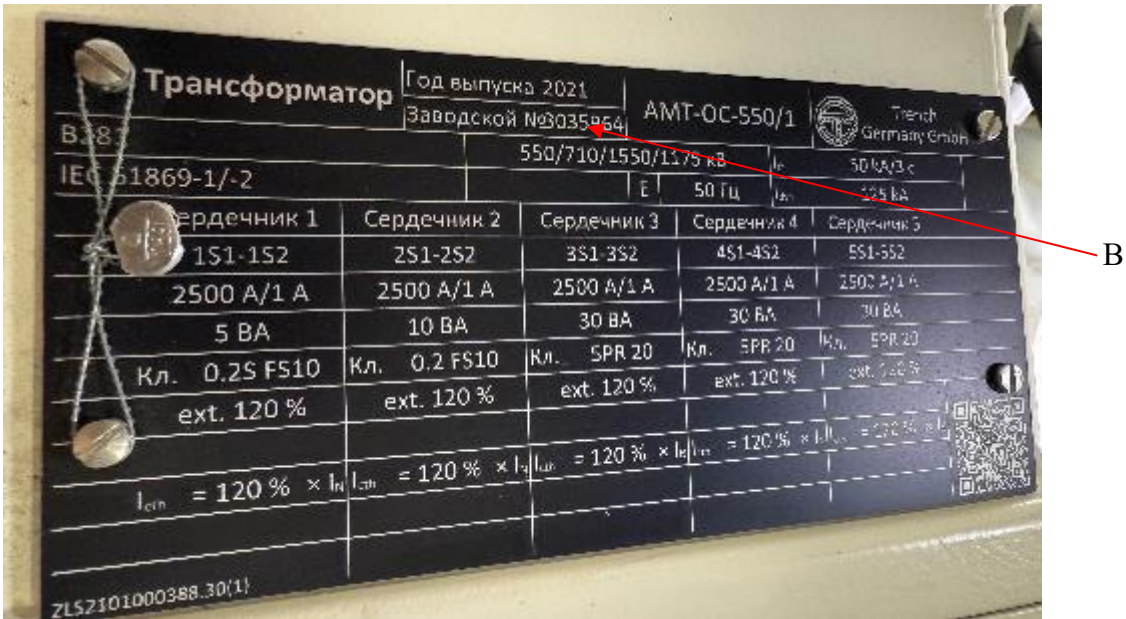


Рисунок 2 – Обозначение места нанесения заводских номеров (В)

## Метрологические и технические характеристики

Таблица 1 – Метрологические характеристики

Наименование характеристики	Значение
Номинальное напряжения первичной обмотки, кВ	500
Номинальный первичный ток $I_{1ном}$ , А	2500
Номинальный вторичный ток $I_{2ном}$ , А	1
Номинальная частота переменного тока, Гц	50
Заводские номера: 3035901, 3035902, 3035903, 3035904, 3035905, 3035906, 3035907, 3035908, 3035909, 3035910, 3035911, 3035912, 3035913, 3035914, 3035915, 3035916, 3035917, 3035918, 3035919, 3035920, 3035921, 3035922, 3035923, 3035924, 3035925, 3035926, 3035927, 3035928, 3035929, 3035930	
Класс точности обмоток для защиты по ГОСТ Р МЭК 61869-2-2015	5PR/5PR /5PR
Номинальная вторичная нагрузка, В·А	30/30/30
Заводские номера: 3035931, 3035932, 3035933, 3035934, 3035935, 3035936, 3035937, 3035938, 3035939, 3035940, 3035941, 3035942, 3035943, 3035944, 3035945, 3035946, 3035947, 3035948, 3035949, 3035950, 3035951, 3035952, 3035953, 3035954, 3035955, 3035956, 3035957, 3035958, 3035959, 3035960	
Класс точности обмотки для измерений и учета по ГОСТ 7746-2015	0,2
Класс точности обмоток для защиты по ГОСТ Р МЭК 61869-2-2015	5PR/5PR /5PR
Номинальная вторичная нагрузка, В·А	10/30/30/30
Заводские номера: 3035961, 3035962, 3035963, 3035964, 3035965, 3035966, 3035967, 3035968, 3035969, 3035970, 3035971, 3035972, 3035973, 3035974, 3035975	
Класс точности обмотки для измерений и учета по ГОСТ 7746-2015	0,2S/0,2
Класс точности обмоток для защиты по ГОСТ Р МЭК 61869-2-2015	5PR/5PR /5PR
Номинальная вторичная нагрузка, В·А	5/10/30/30/30
Заводские номера: 3035976, 3035977, 3035978, 3035979, 3035980, 3035981	
Класс точности обмотки для измерений и учета по ГОСТ 7746-2015	0,2S/0,2
Класс точности обмоток для защиты по ГОСТ Р МЭК 61869-2-2015	5PR/5PR/5PR /5PR
Номинальная вторичная нагрузка, В·А	5/10/30/30/30/30

Таблица 2 – Показатели надежности

Наименование характеристики	Значение
Средний срок службы, лет, не менее	30
Средняя наработка на отказ, ч, не менее	262800

### Знак утверждения типа

наносится на титульный лист паспорта типографским способом.

### Комплектность средства измерений

Таблица 3 – Комплектность средства измерений

Наименование	Обозначение	Количество, шт./экз.
Трансформатор тока	АМТ-ОС-550/1	1
Паспорт	-	1

### Сведения о методиках (методах) измерений

приведены в разделе «Общие сведения» паспорта трансформатора.

**Нормативные документы, устанавливающие требования к средству измерений**

Государственная поверочная схема для средств измерений коэффициентов преобразования силы электрического тока, утвержденная приказом Росстандарта от 21.07.2023 г. № 1491

**Правообладатель**

TRENCH Germany GmbH, Германия  
Адрес: Nurnberger Strasse 199, 96050 Bamberg, Germany  
Телефон: +49-951-1803-0  
Web-сайт: trench-group.com

**Изготовитель**

TRENCH Germany GmbH, Германия  
Адрес: Nurnberger Strasse 199, 96050 Bamberg, Germany  
Телефон: +49-951-1803-0  
Web-сайт: trench-group.com

**Испытательный центр**

Общество с ограниченной ответственностью «ЛЕММА»  
(ООО «ЛЕММА»)

Адрес: 620102, Свердловская обл., г. Екатеринбург, ул. Ясная, д. 28, кв. 23

Телефон: +7 (343) 372-00-57

Web-сайт: www.lemma-ekb.ru

E-mail: lemma-ekb@mail.ru

Уникальный номер записи об аккредитации в реестре аккредитованных лиц  
Росаккредитации RA.RU.320074

