



ОПИСАНИЕ ТИПА СРЕДСТВА ИЗМЕРЕНИЙ

Счетчики статические однофазные ватт-часов переменного тока ME 13P	Внесены в Государственный реестр средств измерений Регистрационный № <u>23304-02</u> Взамен № _____
---	--

Выпускаются по ГОСТ 30207-94 (МЭК 1036-90) и документации фирмы
«ISKRAEMECO», Словения

НАЗНАЧЕНИЕ И ОБЛАСТЬ ПРИМЕНЕНИЯ

Счетчики статические однофазные ватт-часов переменного тока ME13P предназна-
чены для измерения и учета электроэнергии в однофазных двухпроводных сетях.

Область применения: счетчики позволяют производить одно и двухтарифный учет
электроэнергии, а также передачу измеренных значений по каналам автоматизированной
системы контроля и учета электроэнергии на диспетчерский пункт.

ОПИСАНИЕ

В счетчике реализована конструкция измерительного элемента, основанная на интегрированном эффекте датчика Холла, которая обеспечивает стабильные и надежные в работе измерительные функции счетчика. Датчик Холла интегрирован в БИС (ЧИП) вместе с цифровой и аналоговой электроникой. БИС изготовлена по МО технологии и герметически закрыта в керамическом корпусе. Измерительный модуль состоит из измерительного элемента и электромагнита, сделанного из высококачественного магнитного материала. Ток нагрузки протекает через токовую петлю электромагнита, в которой создается магнитный поток в воздушном зазоре. Токовая петля электрически изолирована от измерительной электроники, поэтому электромагнитные помехи не влияют на характеристики счетчика. Конструктивно счетчик выполнен в корпусе, изготовленном из невоспламеняющегося поликарбоната с высокими механическими и изоляционными свойствами. Счетчик имеет исполнения как для внутренней, так и для наружной установки. Счетчик защищен против несанкционированного доступа к регистрам, содержащим результаты измерений.

ОСНОВНЫЕ ТЕХНИЧЕСКИЕ ХАРАКТЕРИСТИКИ

Класс точности	2; 1
Номинальный ток, А	5 или 10
Максимальный ток, А	60
Чувствительность, % от номинального тока	
- при классе точности 1	0,4
- при классе точности 2	0,5
Номинальное напряжение, В	230
Диапазон рабочего напряжения, от номинального	0,8 – 1,15U _{ном.}
Частота сети, Гц	50 или 60
Импульсная постоянная счетчика, имп/кВтч	1000
Диапазон рабочих температур	от минус 10 °С до 60 °С
Потребляемая мощность:	
- цепи напряжения, Вт/В·А	< 2 / 8
- цепи тока, В·А	< 0,5
Габаритные размеры, мм	130 x 222,7 x 85,3
Масса, кг	0,9
Срок службы, лет	24

ЗНАК УТВЕРЖДЕНИЯ ТИПА

Знак утверждения типа наносят на щиток счетчика фотохимическим методом и на титульный лист паспорта типографским способом.

КОМПЛЕКТНОСТЬ

В комплект поставки входят:

Счетчик статический однофазный ватт-часов переменного тока ME13P	1 шт.
Коробка	1 шт.
Паспорт	1экз.

ПОВЕРКА

Счетчики подвергаются периодической поверке в соответствии с документом МИ 2158 - 91 "ГСИ. Счетчики электрической энергии переменного тока электронные. Методика поверки."

Поверка производится на установке типа ЦУ 6800 (МК68001) или аналогичной с эталонным счетчиком класса точности 0,2.

Межповерочный интервал - 8 лет.

НОРМАТИВНЫЕ И ТЕХНИЧЕСКИЕ ДОКУМЕНТЫ

ГОСТ 30207-94 (МЭК 1036-90) «Статические счетчики ватт-часов активной энергии переменного тока (классы точности 1 и 2)»

Документация фирмы-изготовителя.

ЗАКЛЮЧЕНИЕ

Счетчики статические однофазные ватт-часов переменного тока ME13P соответствуют требованиям ГОСТ 30207-94 (МЭК 1036-90) и документации фирмы-изготовителя.

ИЗГОТОВИТЕЛЬ

фирма «ISKRAEMECO» Словения

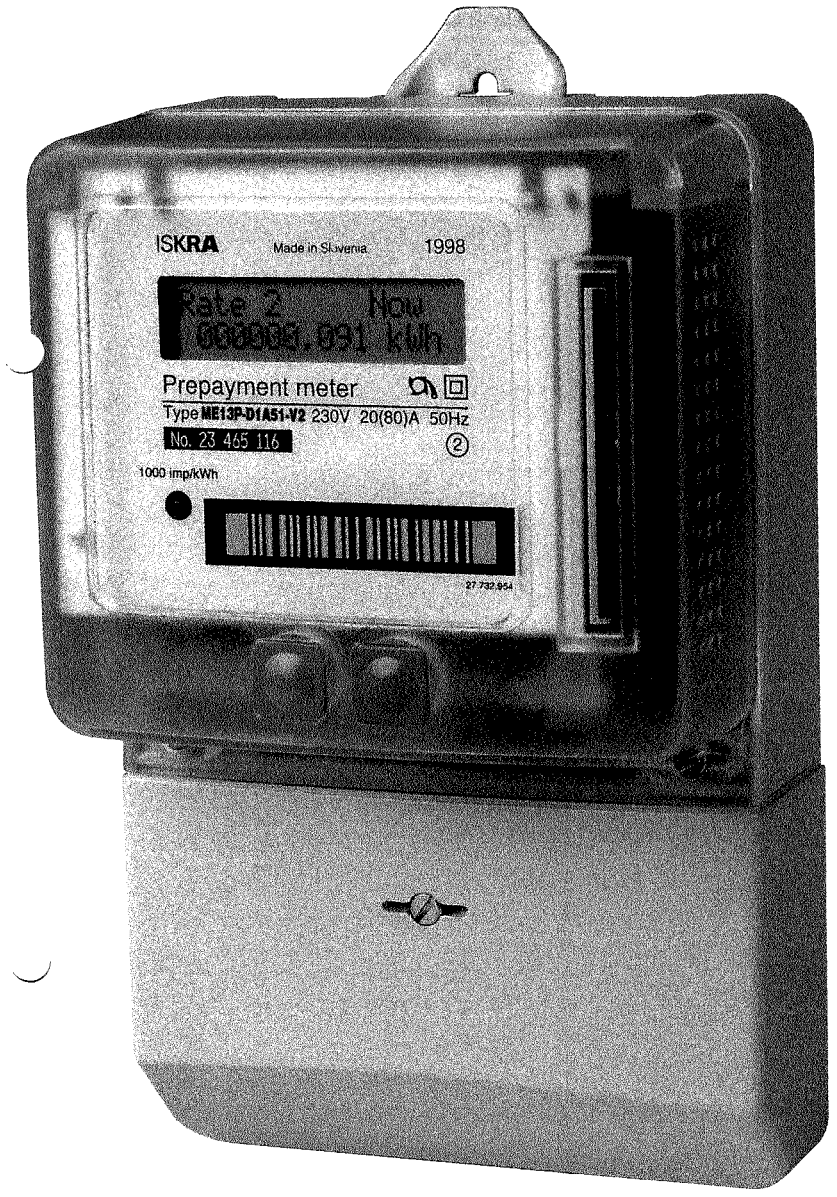
4000, Крань. Савска лока, 4. Словения, телефон (8-10-386-42064152)

Представитель фирмы «ISKRAEMECO»

ISKRAEMECO 

®

Iskraemeco. d.o.o.
Kranj



ISKRA

Made in Slovenia

1998

Rate 2 Now
000003.031 kWh

Prepayment meter



Type ME13P-DIA51-V2 230V 20(80)A 50Hz

No. 23 465 116

②

1000 Imp/kWh



27 732 954