

Государственный
комитет стандартов
Совета Министров
СССР

**МАНОМЕТРЫ,
ВАКУУММЕТРЫ,
МАНОВАКУУММЕТРЫ
В КОРПУСАХ
ДИАМЕТРОМ 100 И 160 мм
МТП-100, МТП-160, ВТП-100,
ВТП-160, МВТП-100, МВТП-160**

Внесены
в Государственный
реестр
под № 3255—72

НАЗНАЧЕНИЕ И ОБЛАСТЬ ПРИМЕНЕНИЯ

Манометры, вакуумметры и мановакуумметры показывающие общепромышленного назначения в корпусах диаметром 100 и 160 мм МТП-100, МТП-160, ВТП-100, ВТП-160, МВТП-100, МВТП-160 (см. рисунок) предназначены для измерения избыточного и вакуумметрического давления неагрессивных некристаллизирующихся жидкостей и неагрессивных газов, а также газообразного кислорода.

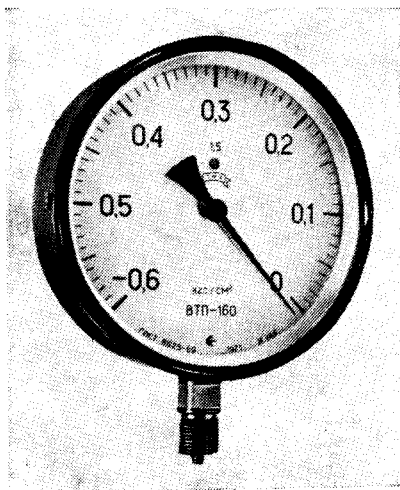


Рис. 1

Утверждены Государственным комитетом стандартов
Совета Министров СССР
24/X 1972 г.

Выпуск
разрешен
до 500 шт.

Приборы предназначены для эксплуатации при температуре окружающего воздуха от -50 до 60°C при относительной влажности на всем диапазоне указанных температур не более 80% и относительной влажности не более 95% при температуре 35°C .

ОПИСАНИЕ

Чувствительным элементом приборов является трубчатая пружина (рис. 2). Один конец трубчатой пружины 2 запаян или заварен в отверстие держателя 1, а другой конец, запаянный или заваренный, несет на себе наконечник 3. По-

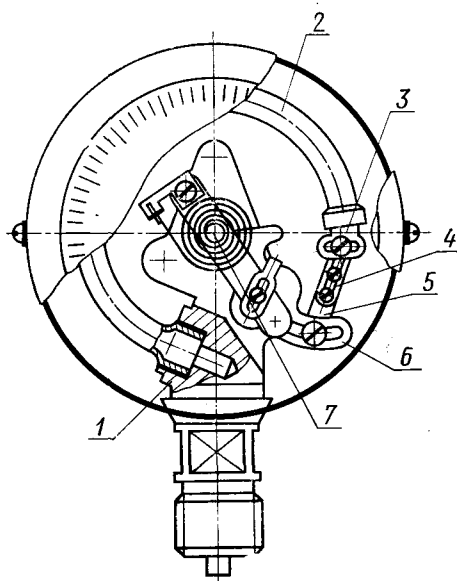


Рис. 2

лость пружины связана с измеряемой средой через канал в держателе. Подвижный конец трубчатой пружины через тяги 4 и 5 соединен с хвостовиком зубчатого сектора 6. При передвижении тяги 5 в прорези хвостовика сектора регулируется передаточное отношение механизма.

Зубчатый сектор вращает трубку 7 с насаженной на нее стрелкой, которая указывает значение измеренного давления.

ОСНОВНЫЕ ТЕХНИЧЕСКИЕ ХАРАКТЕРИСТИКИ

Основные технические характеристики приведены в таблице.

Тип приборов	Класс точности	Пределы измерений давления, кгс/см ²	
		избыточного	вакуумметрического
МТП-100	1,5; 2,5	0,6—600 по ГОСТ 2405—72	—
МТП-160	1,5	0,6—600 по ГОСТ 2405—72	—
ВТП-100	1,5; 2,5	}	0,6; 1
ВТП-160	1,5		
МВТП-100	1,5; 2,5	}	1
МВТП-160	1,5		

КОМПЛЕКТНОСТЬ

Совместно с прибором поставляют:

- 1) паспорт;
- 2) инструкцию по эксплуатации.

ПОВЕРКА

Прибор поверяют в соответствии с требованиями ГОСТ 15614—70.

Испытания проводила межведомственная комиссия.

Изготовитель — Министерство приборостроения, средств автоматизации и систем управления СССР.