



ФЕДЕРАЛЬНОЕ АГЕНТСТВО
ПО ТЕХНИЧЕСКОМУ РЕГУЛИРОВАНИЮ И МЕТРОЛОГИИ

СВИДЕТЕЛЬСТВО

об утверждении типа средств измерений

RU.C.28.007.A № 43546

Срок действия до 15 августа 2016 г.

НАИМЕНОВАНИЕ ТИПА СРЕДСТВ ИЗМЕРЕНИЙ
Гири класса M₁ массой 2000 кг

ИЗГОТОВИТЕЛЬ

Общество с ограниченной ответственностью "Научно-производственная компания "АВС" (ООО "НПК "АВС"), г. Новокузнецк Кемеровской обл.

РЕГИСТРАЦИОННЫЙ № 47478-11

ДОКУМЕНТ НА ПОВЕРКУ
ГОСТ 7328-2009/OIML R 111-1

ИНТЕРВАЛ МЕЖДУ ПОВЕРКАМИ 1 год

Тип средств измерений утвержден приказом Федерального агентства по техническому регулированию и метрологии от **15 августа 2011 г. № 4556**

Описание типа средств измерений является обязательным приложением к настоящему свидетельству.

Заместитель Руководителя
Федерального агентства

В.Н.Крутиков

"....." 2011 г.

Серия СИ

№ 001571

ОПИСАНИЕ ТИПА СРЕДСТВА ИЗМЕРЕНИЙ

Гири класса M_1 массой 2000 кг

Назначение средства измерений

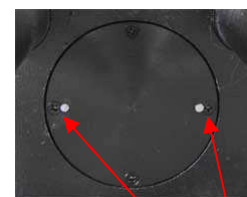
Гири применяются для поверки и калибровки гирь классов точности M_2 и поверки весов среднего класса точности III.

Описание средства измерений

Гиря имеет форму параллелепипеда и изготовлена из серого чугуна. Общий вид гири представлен на рис.1. Гиря имеет две подгоночные полости, заполненные технической дробью из чугуна по ГОСТ 11964, и закрытые крышками с помощью винтов, два из которых фиксируются пломбой. Схема пломбирования гири представлена на рис. 2.



Рис. 1 – Общий вид гири



Место пломбирования

Рис.2 – Схема пломбирования

Метрологические и технические характеристики

Номинальное значение массы гири, кг	2000
Класс точности по ГОСТ 7328-2009/ OIML R 111-1.....	M_1
Пределы допускаемой погрешности гири, г	± 100
Форма гири	параллелепипедная
Шероховатость поверхности должна быть как у серого чугуна, тщательно отлитого в форму из мелкого песка.	
Материал гири	СЧ 15÷СЧ18
Максимальная остаточная магнитная индукция (μ_0M), мкТл	250
Плотность материала гири, 10^3 кг/м ³	7,1 ($\pm 0,6$)
Габаритные размеры гири, мм, не более	2120x450x355
Габаритные размеры с захватами, мм, не более	2560x450x355
Средний срок службы, лет.....	12

Знак утверждения типа

наносится в правом верхнем углу титульного листа руководства по эксплуатации, совмещенного с паспортом ABC.427481.002 РЭ.

Комплектность средства измерений

№ п/п	Наименование	Количество шт.
1	Гиря номинальной массой 2000 кг	1
2	Руководство по эксплуатации, совмещенное с паспортом ABC.427481.002 РЭ	1

Поверка

осуществляется по методике поверки, изложенной в ГОСТ 7328-2009/OIML R 111-1 «Гири классов E₁, E₂, F₁, F₂, M₁, M₁₋₂, M₂, M₂₋₃ и M₃. Метрологические и технические требования». Основное поверочное оборудование – компаратор массы с погрешностью, составляющей 1/3 от пределов допускаемой погрешности гирь, гири III разряда по ГОСТ 8.021-2005 «ГСИ. Государственная поверочная схема для средств измерений массы».

Сведения о методиках (методах) измерений

Описание метода измерений содержится в руководстве по эксплуатации ABC.427481.002 РЭ.

Нормативные документы, устанавливающие требования к гирям

ГОСТ 7328-2009/OIML R 111-1 «Гири классов E₁, E₂, F₁, F₂, M₁, M₁₋₂, M₂, M₂₋₃ и M₃. Метрологические и технические требования».

Рекомендации по областям применения в сфере государственного регулирования обеспечения единства измерений

Осуществление торговли и товарообменных операций, выполнение государственных учетных операций.

Изготовитель

Общество с ограниченной ответственностью «Научно-производственная компания «ABC» (ООО «НПК «ABC»).

Адрес: 654044, Кемеровская обл. г. Новокузнецк, ул. Косыгина 29-36.

Тел., факс (3843) 62-69-12, E-mail: npkavs@mail.ru

Испытательный центр

Федеральное государственное унитарное предприятие «Сибирский государственный ордена Трудового Красного Знамени научно-исследовательский институт метрологии» (ФГУП «СНИИМ»), зарегистрированное в Государственном реестре средств измерений под № 30007-09 от 12.12.2009 г.

Адрес: 630004, г. Новосибирск, пр. Димитрова, 4

Тел. (383) 210-08-14, факс (383) 210-13-60, E-mail: director@sniim.nsk.ru

Заместитель

Руководителя Федерального
агентства по техническому
регулированию и метрологии

В.Н. Крутиков

«_____» _____ 20 г.