



ФЕДЕРАЛЬНОЕ АГЕНТСТВО
ПО ТЕХНИЧЕСКОМУ РЕГУЛИРОВАНИЮ И МЕТРОЛОГИИ

СВИДЕТЕЛЬСТВО

об утверждении типа средств измерений

СН.С.30.001.А № 50660

Срок действия до 13 мая 2018 г.

НАИМЕНОВАНИЕ ТИПА СРЕДСТВ ИЗМЕРЕНИЙ

Манометры показывающие с трубчатой пружиной РВХ

ИЗГОТОВИТЕЛЬ

Компания "Rüeger SA", Швейцария

РЕГИСТРАЦИОННЫЙ № **53428-13**

ДОКУМЕНТ НА ПОВЕРКУ

МИ 2124-90

ИНТЕРВАЛ МЕЖДУ ПОВЕРКАМИ **1 год**

Тип средств измерений утвержден приказом Федерального агентства по техническому регулированию и метрологии от **13 мая 2013 г. № 482**

Описание типа средств измерений является обязательным приложением к настоящему свидетельству.

Заместитель Руководителя
Федерального агентства

Ф.В.Булыгин

"....." 2013 г.

Серия СИ

№ **009612**

ОПИСАНИЕ ТИПА СРЕДСТВА ИЗМЕРЕНИЙ

Манометры показывающие с трубчатой пружиной РВХ

Назначение средства измерений

Манометры показывающие с трубчатой пружиной РВХ (далее по тексту – манометры) предназначены для измерений избыточного и вакуумметрического давления неагрессивных и агрессивных газов и жидкостей.

Описание средства измерений

Принцип действия манометров основан на использовании зависимости между измеряемым давлением и упругой деформацией чувствительного элемента манометров.

Основным узлом измерительной системы манометров является трубчатая пружина. При возрастании давления пружина разгибается и перемещение её свободного конца с помощью передаточного механизма преобразуется в угловое перемещение показывающей стрелки относительно шкалы циферблата манометра. Шкалы давления манометров могут быть градуированными в МПа, кПа, бар или psi. Манометры изготовлены из нержавеющей стали.

Манометры могут быть выполнены в виброзащищенном исполнении, при этом корпус манометра заполняется демпфирующей жидкостью (глицерином или силиконовым маслом). По специальному заказу могут изготавливаться манометры с электроконтактами, повышенной устойчивостью к перегрузкам избыточным давлением, расширенным диапазоном рабочих температур, специальными шкалами, а также манометры кислородного исполнения.

Внешний вид манометра приведен на рисунке 1.

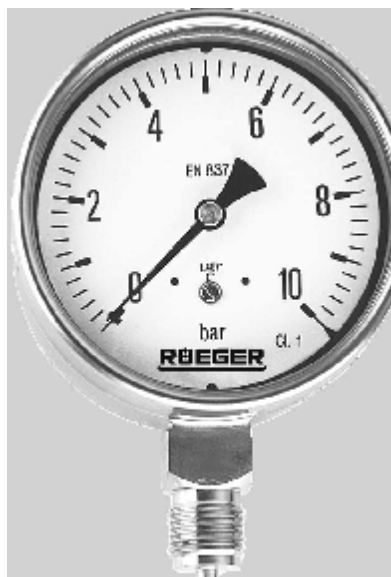


Рисунок 1 – Манометр показывающий с трубчатой пружиной РВХ

Метрологические и технические характеристики

Верхние пределы измерений, МПа	от 0 до 250
Нижние пределы измерений, МПа	от минус 0,1 до 0
Пределы допускаемой основной приведенной погрешности, % от диапазона измерений	±1
Вариация показаний, % от диапазона измерений	1
Предельная допустимая перегрузка избыточным давлением, % от верхнего предела измерений	30
Пределы дополнительной погрешности, вызванной изменением температуры окружающего воздуха от 20±2 °С в диапазоне рабочих температур на каждые 10 °С, %	±0,4
Масса, кг, не более	1,72
Диаметр корпуса, мм, не более	100; 150
Средняя наработка до метрологического отказа, ч	50000
Средний срок службы, лет	10
Условия эксплуатации:	
Диапазон рабочих температур окружающего воздуха, °С	от минус 25 до 65
Атмосферное давление, кПа	от 84 до 106,7
Относительная влажность при температуре 30 °С и ниже, %	до 100

Знак утверждения типа

Знак утверждения типа наносится типографским способом на титульный лист руководства по эксплуатации, методом наклейки или иным методом на корпус или циферблат манометров.

Комплектность средства измерений

В комплект поставки входят:

Манометр - 1 шт.

Руководство по эксплуатации – 1 экз. на партию не более 25 шт., поставляемых в один адрес.

Поверка

осуществляется по документу МИ 2124-90 «ГСИ. Манометры, вакуумметры, напоромеры, мановакуумметры, тягомеры и тягонапоромеры показывающие и самопишущие. Методика поверки».

Сведения о методиках (методах) измерений

Сведения о методе измерений приведены в документе «Манометры показывающие с трубчатой пружиной РВХ. Руководство по эксплуатации».

Нормативные и технические документы, устанавливающие требования к манометрам показывающим с трубчатой пружиной РВХ

1 ГОСТ 2405-88 «Манометры, вакуумметры, мановакуумметры, напоромеры, тягомеры и тягонапоромеры. Общие технические условия».

2 ГОСТ 8.017-79 «ГСИ. Государственный первичный эталон и общесоюзная поверочная схема для средств измерений избыточного давления до 250 МПа».

3 МИ 2124-90 «Манометры, вакуумметры, мановакуумметры, напоромеры, тягомеры и тягонапоромеры показывающие и самопишущие. Методика поверки».

4 Техническая документация изготовителя.

Рекомендации по областям применения в сфере государственного регулирования обеспечения единства измерений

осуществление производственного контроля за соблюдением установленных законодательством РФ требований промышленной безопасности к эксплуатации опасного производственного объекта; выполнение работ по оценке соответствия промышленной продукции и продукции других видов, а также иных объектов установленным законодательством РФ обязательным требованиям.

Изготовитель

Компания «Rüeger SA», Швейцария
Адрес: Chemin de Mongevon 9 Case Postale 98 CH-1023 CRISSIER 1 Switzerland
Tel +41(0)21 637 32 32 Fax +41(0)21 637 32 00
info@rueger.ch www.rueger.ch

Заявитель

ООО «Си Ай Эс Автоматизация»
Адрес: 107258, Москва, 1-ая Бухвостова, д. 12/11,
корп. 18, офис 206.
Тел./факс: +7 (495) 784-78-13

Испытательный центр

ГЦИ СИ ФГУП «ВНИИМ им. Д.И.Менделеева», регистрационный номер 30001-10
Адрес: 190005, Санкт-Петербург, Московский пр., д.19
тел.: (812) 323-96-29, факс: (812) 323-96-30, www.vniim.ru.

Заместитель

Руководителя Федерального
агентства по техническому
регулированию и метрологии

Ф.В.Булыгин

М.п. «_____» _____ 2013 г.