

ОПИСАНИЕ ТИПА СРЕДСТВА ИЗМЕРЕНИЙ

Комплект мер для поверки измерительного комплекса ARGUS 2 диагностики колесных пар подвижного состава

Назначение средства измерений

Комплект мер для поверки измерительного комплекса ARGUS 2 диагностики колесных пар подвижного состава (далее комплект мер), предназначены для поверки измерительных модулей измерительного комплекса ARGUS 2 (далее комплекс ARGUS 2), применяемого при диагностике состояния колесных пар высокоскоростного поезда «Сапсан».

Описание средства измерений

Комплект мер состоит из четырех колесных пар высокоскоростного поезда «Сапсан» (КП-1 зав. № 1032362, КП-2 зав. № 1035924, КП-3 зав. № 1036481, КП-4 зав. № 101503), предназначенных для поверки измерительных модулей комплекса ARGUS 2

С помощью комплекта мер проверяются следующие параметры измерительных модулей комплекса ARGUS 2:

- диаметр круга катания;
- профиль гребня обода/бандажа (высота гребня, толщина гребня, крутизна гребня);
- отклонение от окружности круга катания относительно окружности по вершине гребня, принимаемой за измерительную базу (ползуны и овальность);
- расстояние между внутренними гранями ободьев/бандажей;
- колесная пара КП-1 имеет искусственный дефект и используется также для поверки измерительного модуля обнаружения трещин по поверхности катания колес.



Рисунок 1 - Общий вид колесных пар КП-1, КП-2 и КП-3



Рисунок 2 - Общий вид колесной пары КР-4

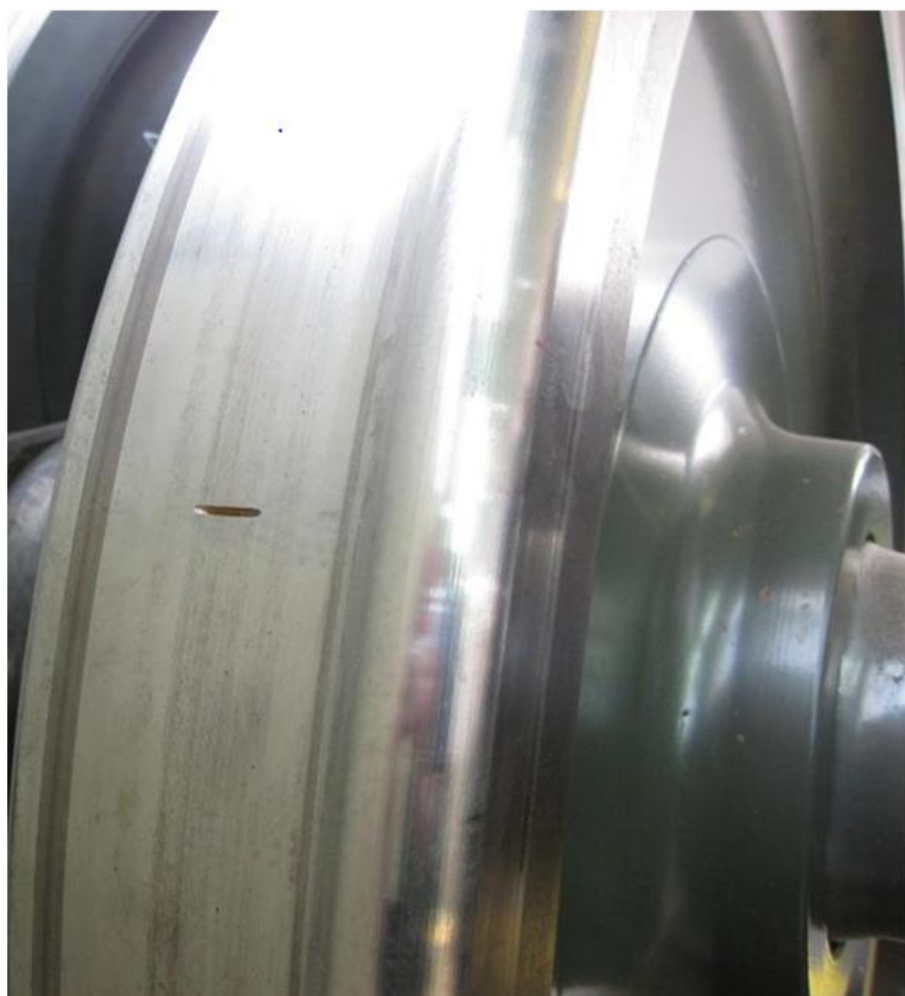


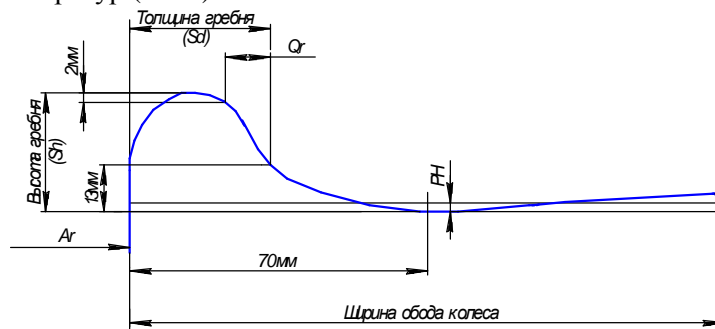
Рисунок 3 - Колесная пара КР-1 с искусственным дефектом

Метрологические и технические характеристики

Таблица 1

Параметры мер	КП - 1	КП - 2	КП - 3	КП-4	Пределы допускаемой абсолютной погрешности, мм
Диаметр круга катания колеса, D, мм Левая сторона (А) Правая сторона (В)	940,61 940,66	837,37 837,25	623,47 623,45	926,92 925,84	±0,2
Толщина гребня колеса на расстоянии 13 мм от круга катания, Sd, мм Левая сторона (А) Правая сторона (В)	27,08 27,12	32,29 32,40	27,86 27,84	31,80 31,62	±0,1
Высота гребня колеса, Sh, мм Левая сторона (А) Правая сторона (В)	34,94 34,91	29,98 30,00	29,96 29,92	27,70 26,99	±0,1
Расстояние между внутренними гранями колес, A _Р , мм	1442,89	1440,99	1438,98	1443,89	±0,2
Крутизна гребня, Q _г , мм Левая сторона (А) Правая сторона (В)	6,15 6,18	9,23 9,28	9,73 9,62	7,16 6,98	±0,2
Размеры искусственных дефектов, мм -пропил: длина, глубина -ползун: длина, глубина	42,8 2,9 42,5 0,6				-2 ±0,3 ±0,1
Масса, кг, не более	900	800	600	900	

Диапазон рабочих температур (20±5) °С



Знак утверждения типа

Знак утверждения типа наносится на паспорт комплекта мер типографским способом и на каждую пару колес комплекта в месте маркировки колеса методом наклейки.

Комплектность средства измерений

Таблица 2

№№п/п	Наименование	Кол-во
1.	Комплект мер для поверки измерительных модулей ARGUS 2 (КП-1 зав. № 1032362, КП-2 зав. №1035924, КП-3 зав. № 1036481, КП-4 зав. №101503)	1 комплект
2.	Паспорт	1 экз.
3.	Методика поверки	1 экз.

Поверка

осуществляется по документу МП 58328-14 «Комплект мер для поверки измерительного комплекса ARGUS 2 диагностики колесных пар подвижного состава. Методика поверки», утвержденному ФГУП «ВНИИМС» в июле 2014 г.

Основными средствами поверки являются:

- установка автоматизированная бесконтактного измерения геометрических параметров колесных пар подвижного состава «Calipri - Wheel CW-40» (ГР № 44273-10)

Сведения о методиках (методах) измерений

Методика измерений изложена в паспорте на комплект мер для поверки измерительного комплекса ARGUS 2 диагностики колесных пар подвижного состава.

Нормативные и технические документы, устанавливающие требования к комплекту мер для поверки измерительного комплекса ARGUS 2 диагностики колесных пар подвижного состава

Техническая документация фирмы Hegenscheidt-MFD GmbH & Co. KG, Германия.

Рекомендации по областям применения в сфере государственного регулирования обеспечения единства измерений

Выполнение работ по оценке соответствия промышленной продукции и продукции других видов, а также иных объектов установленным законодательством Российской Федерации обязательным требованиям.

Изготовитель

Фирма Hegenscheidt-MFD GmbH & Co. KG, Германия.

Hegenscheidt Platz, D-41812 Erkelenz

Tel: 40-243186-0

Fax: 49-243186470

E-mail: hegenscheidt.mfd@nshgroup.com

Заявитель

Северо-Западная дирекция скоростного сообщения –
Филиал ОАО «РЖД», г. Санкт-Петербург
пос. Металлострой, уч. ж.д. «река Славянка-ЛЭП», 196641
Тел./факс (812) 4582970; E-mail: sekretar.szdoss@mail.ru

Испытательный центр

Федеральное государственное унитарное предприятие «Всероссийский научно-исследовательский институт метрологической службы» (ФГУП «ВНИИМС»)

Адрес: 119361, г. Москва, ул. Озерная, д. 46

Телефон: (495) 437 55-77, факс: (495) 437-56-66,

E-mail: office@vniims.ru

Аттестат аккредитации ФГУП «ВНИИМС» по проведению испытаний средств измерений в целях утверждения типа № 30004-13 от 26.07.2013г.

Заместитель

Руководителя Федерального
агентства по техническому
регулированию и метрологии

Ф.В. Бульгин

«___» _____ 2014 г.

М.п.