

ОПИСАНИЕ ТИПА СРЕДСТВА ИЗМЕРЕНИЙ

Колонки топливораздаточные ВМР 2000 «ТАТСУНО С-БЕНЧ»

Назначение средства измерений

Колонки топливораздаточные ВМР 2000 «ТАТСУНО С-БЕНЧ» (далее - колонка), предназначены для измерения объема топлива (бензин, керосин, дизельное топливо) вязкостью от 0,55 до 40 мм²/с (от 0,55 до 40 сСт) при его выдаче с учетом требований учетно-расчетных операций.

Описание средства измерений

Принцип работы колонки основан на динамическом методе измерений в потоке количества топлива с помощью измерителя объема.

Колонка представляет собой единую самонесущую конструкцию и состоит из следующих конструктивных элементов:

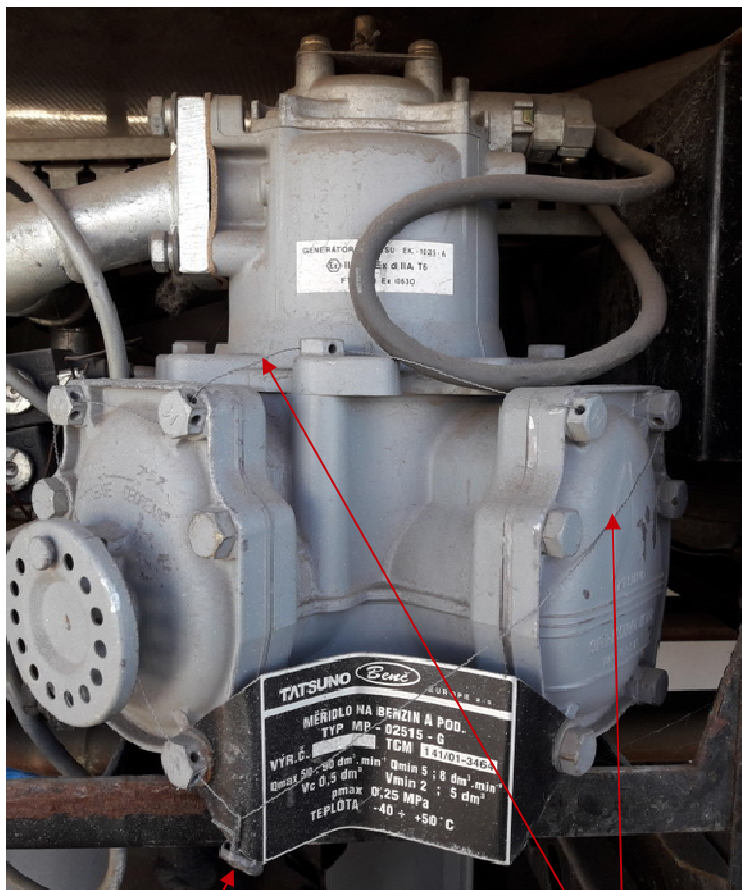
- блок управления и индикации;
- блок гидравлики (с насосом напорного или всасывающего типа);
- измеритель объема;
- клапан двойного действия;
- заправочные шланги;
- заправочные пистолеты.

Характер производства колонок – единичное, колонки: заводской № 793, заводской № 794, заводской № 1487, заводской № 1494, заводской № 1294.

Общий вид колонки приведен на рисунке 1, места пломбирования на рисунках 2 – 3.



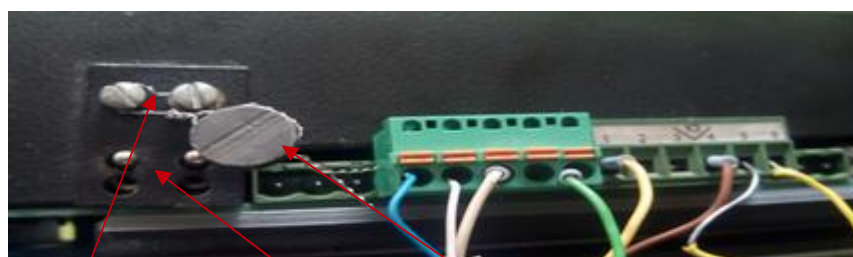
Рисунок 1 – Общий вид колонки



Пломба поверителя(1 шт)

Пломбирочная проволока

Рисунок 2 – Пломбирование измерителя объема



Пломбирочная проволока

Планка блока переключателей

Пломба поверителя(1шт)

Рисунок 3 – Пломбирование блока управления

Программное обеспечение
отсутствует.

Метрологические и технические характеристики

Основные метрологические и технические характеристики приведены в таблице 1.

Таблица 1

| Наименование характеристики | Значение характеристики |
|---|---|
| Номинальный расход топлива через один рукав колонки, л/мин, не менее | 40 |
| Минимальный расход, л/мин | 2 |
| Минимальная доза выдачи топлива, л | 2 |
| Количество рукавов | 6 |
| Тип гидравлики | Напорная/всасывающая |
| Пределы допускаемой основной относительной погрешности при температуре окружающей среды и топлива (20±5) °С, % | ±0,25 |
| Пределы допускаемой относительной погрешности при температуре, отличной от (20±5) °С, в диапазоне рабочих температур окружающей среды и топлива, % | ±0,5 |
| Пределы допускаемой относительной погрешности колонки настроенной на отпуск доз по средней температуре топлива в сезон при фактической температуре топлива, отличной от средней температуры топлива в сезон: - не более чем на 5 °С, % - более чем на 5 °С, % | ±0,25 ±0,30 |
| Электропитание от сети переменного однофазного и трехфазного тока: напряжение, В частота, Гц | 380 ^{+10%} _{-15%} ; 220 ^{+10%} _{-15%} 50±1 |
| Масса, кг, не более | 500 |
| Габаритные размеры (Д×Ш×В), мм, не более | 1890×520×2300 |
| Средний срок службы, лет | 12 |
| Средняя наработка на отказ, ч | 12000 |
| Условия эксплуатации: - температура окружающей среды, °С - относительная влажность, % | от -40 до +50 от 30 до 100 |
| Температура выдаваемого топлива, °С: - для бензина - для дизельного топлива | от -40 до +35 от -40 до +50 |
| Маркировка взрывозащиты | 2ExsedIIBT3 |

Знак утверждения типа

наносится на маркировочную табличку колонки фотографическим способом и на титульные листы руководства по эксплуатации типографским способом.

Комплектность средства измерений

Комплект поставки колонок приведен в таблице 2.

Таблица 2

| Наименование | Количество |
|---|------------|
| Колонка топливораздаточная ВМР 2000 «ТАТСУНО С-БЕНЧ» (зав. №№ 793, 794, 1487, 1494, 1294) | 5 шт. |
| Руководство по эксплуатации | 5 экз. |
| Формуляр | 5 экз. |

Поверка

осуществляется по документам:

МИ 1864-88 «Рекомендации. ГСИ. Колонки топливораздаточные. Методика поверки» - первичная поверка;

МИ 2895-2004 «Рекомендация. ГСИ. Колонки топливораздаточные. Методика периодической поверки мерниками со специальными шкалами» и МИ 1864-88 - периодическая поверка.

Основные средства поверки:

- при первичной поверке: мерники 2-го разряда по ГОСТ 8.400-2013 вместимостью 5, 10, 20, 50 или 100 л с основной погрешностью не более $\pm 0,1\%$;

- при периодической поверке: мерники со специальными шкалами 2-го разряда по ГОСТ 8.400-2013 вместимостью 10, 20, 50 л с основной погрешностью не более $\pm 0,1\%$.

Допускается применение аналогичных средств поверки, обеспечивающих определение метрологических характеристик поверяемых СИ с требуемой точностью.

Знак поверки наносится в формуляр колонки.

Сведения о методиках (методах) измерений

реализован прямой метод непосредственной оценки объема топлива измерителем объема, проходящего через колонку, в единицах объема.

Нормативные и технические документы, устанавливающие требования к колонкам топливораздаточным ВМР 2000 «ТАТСУНО С-БЕНЧ»

ГОСТ 8.510-2002 ГСИ. Государственная поверочная схема для средств измерений объема и массы жидкости

Техническая документация фирмы-изготовителя

Изготовитель

Коммерческая организация с иностранными инвестициями общество с ограниченной ответственностью «ТАТСУНО С-БЕНЧ» (КОИИ ООО «ТАТСУНО С-БЕНЧ»)

ИНН 6227006897

Адрес: 390042, г. Рязань, р-н Северо-западный промузел, 10

Факс: (091) 224-06-75, (091) 224-06-76

Заявитель

Общество с ограниченной ответственностью «Ваш Дом (управляющая компания)» (ООО «Ваш Дом (управляющая компания)»)

ИНН 3661017224

Адрес: 394019, г. Воронеж, ул. 9 января, 104

Испытательный центр

Федеральное государственное унитарное предприятие «Всероссийский научно-исследовательский институт расходометрии» (ФГУП «ВНИИР»)

Адрес: 420088, г. Казань, ул. 2-я Азинская, Дом 7А

Телефон: (843) 272-70-62

Факс: (843) 272-00-32

E-mail: office@vniir.org

Аттестат аккредитации ФГУП «ВНИИР» по проведению испытаний средств измерений в целях утверждения типа № RA.RU.310592 от 24.02.2015 г.

Заместитель
Руководителя Федерального
агентства по техническому
регулированию и метрологии

С.С. Голубев

М.п. « ____ » _____ 2018 г.