

ОПИСАНИЕ ТИПА СРЕДСТВА ИЗМЕРЕНИЙ

Резервуары (танки) стальные горизонтальные РГС-600, РГС-680, РГС-450

Назначение средства измерений

Резервуары (танки) стальные горизонтальные РГС-600, РГС-680, РГС-450 предназначены для измерения объема нефти и нефтепродуктов, а также для их приема, отпуска и транспортировки в составе наливного судна МН-2800 проекта 16800Н1.

Описание средства измерений

Тип резервуаров - стальные горизонтальные, номинальной вместимостью 600 м³, 680 м³, 450 м³.

Резервуары - это стальные прямоугольные емкости, расположенные в грузовом отсеке наливного судна (баржи) МН-2800 проекта 16800Н1, разделенные продольной диаметральной переборкой и поперечными переборками.

Общий вид, номера и расположение резервуаров РГС-600, РГС-680, РГС-450 на барже МН-2800 представлены на рисунке 1.

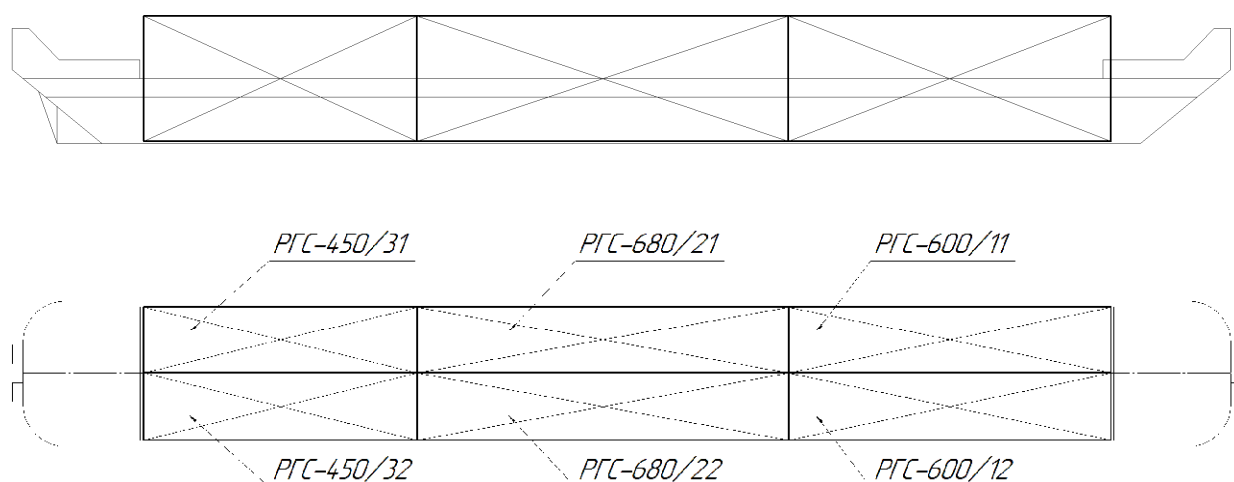


Рисунок 1 - Общий вид, номера и расположение резервуаров на барже МН-2800 проекта 16800Н1

Заводские номера резервуаров и их месторасположение на барже приведены в таблице 1.

Таблица 1 - Месторасположение и заводские номера резервуаров

Номер резервуара	Место расположения на барже МН-2800
Резервуары (танки) стальные горизонтальные РГС-600	
РГС-600/11-МН2800, РГС-600/12-МН2800	Нос
Резервуары (танки) стальные горизонтальные РГС-680	
РГС-680/21-МН2800, РГС-680/22-МН2800	Середина
Резервуары (танки) стальные горизонтальные РГС-450	
РГС-450/31-МН2800, РГС-450/32-МН2800	Корма

Налив и отпуск продукта осуществляются через приемно-раздаточные устройства, расположенные в нижней части танков. Все танки соединены между собой трубопроводами, проходящими от насосного отделения по днищу танков.

Пломбирование резервуаров стальных горизонтальных РГС-600, РГС-680, РГС-450 не предусмотрено.

Программное обеспечение
отсутствует.

Метрологические и технические характеристики

Таблица 2 - Метрологические характеристики

Наименование характеристики	Значение		
	РГС-600	РГС-680	РГС-450
Номинальная вместимость, м ³	600	680	450
Пределы допускаемой относительной погрешности определения вместимости, %	±0,15	±0,15	±0,20

Таблица 3 - Основные технические характеристики

Наименование характеристики	Значение		
	РГС-600	РГС-680	РГС-450
Условия эксплуатации:			
Температура окружающего воздуха, °С	- 50 до +40		
Атмосферное давление, кПа	от 84,0 до 106,7		
Средний срок службы, лет, не менее	50		

Знак утверждения типа

наносится на титульный лист паспорта резервуара типографским способом.

Комплектность средства измерений

Таблица 4 - Комплектность средства измерений

Наименование	Обозначение	Количество
Резервуар (танк) стальной горизонтальный	РГС-600	2 шт.
Резервуар (танк) стальной горизонтальный. Паспорт	РГС-600	2 экз.
Градуировочная таблица		2 экз.
Резервуар (танк) стальной горизонтальный	РГС-680	2 шт.
Резервуар (танк) стальной горизонтальный. Паспорт	РГС-680	2 экз.
Градуировочная таблица		2 экз.
Резервуар (танк) стальной горизонтальный	РГС-450	2 шт.
Резервуар (танк) стальной горизонтальный. Паспорт	РГС-450	2 экз.
Градуировочная таблица		2 экз.
Методика поверки	МП 0763-7-2017	1 экз.

Поверка

осуществляется по документу МП 0763-7-2017 «Инструкция. ГСИ. Резервуары (танки) стальные прямоугольные речных наливных судов (танкеров и барж), номинальной вместимостью от 200 до 750 м³. Методика поверки», утвержденному ФГУП «ВНИИР» 26.06.2017 г.

Основные средства поверки:

- рулетка измерительная металлическая 2 класса точности Р30Н2Г, с верхним пределом измерений 30 м (регистрационный номер 55464-13);
- рулетка измерительная металлическая типа Р20У2К, с верхним пределом измерений 20 м (регистрационный номер 51171-12);
- толщиномер ультразвуковой А1207 (регистрационный номер 48244-11);
- нивелир электронный SDL30 (регистрационный номер 19368-06).

Допускается применение аналогичных средств поверки, обеспечивающих определение метрологических характеристик поверяемых СИ с требуемой точностью.

Знак поверки наносится в свидетельстве о поверке и в градуировочной таблице резервуара в месте подписи поверителя.

Сведения о методиках (методах) измерений
отсутствуют.

Нормативные документы, устанавливающие требования к резервуарам (танкам) стальным горизонтальным РГС-600, РГС-680, РГС-450

ГОСТ Р 8.595-2004 «ГСИ. Масса нефти и нефтепродуктов. Общие требования к методикам выполнения измерений»

Приказ Росстандарта № 256 от 7 февраля 2018 г. «Об утверждении Государственной поверочной схемы для средств измерений массы и объема жидкости в потоке, объема жидкости и вместимости при статических измерениях, массового и объемного расходов жидкости»

Изготовитель

Открытое акционерное общество «Ленское объединенное речное пароходство»
(ОАО «ЛОРП»)

ИНН 1435029085

Юридический адрес: Республика Саха (Якутия), 677980, г. Якутск, ул. Дзержинского, д. 2

Телефон/факс: +7 (4112) 408-009/(4112) 420-011

Испытательный центр

Федеральное государственное унитарное предприятие «Всероссийский научно-исследовательский институт расходометрии»

Адрес: 420088, г. Казань, ул. 2-ая Азинская 7А

Телефон: +7 (843) 272-70-62

Факс: +7 (843) 272-00-32

E-mail: office@vniir.org

Аттестат аккредитации ФГУП «ВНИИР» по проведению испытаний средств измерений в целях утверждения типа № RA.RU.310592 от 24.02.2015 г.

Заместитель

Руководителя Федерального
агентства по техническому
регулированию и метрологии

А.В. Кулешов

М.п.

« ____ » _____ 2018 г.