

УТВЕРЖДЕНО
приказом Федерального агентства
по техническому регулированию
и метрологии
от «28» июня 2022 г. №1571

Регистрационный № 85965-22

Лист № 1
Всего листов 4

ОПИСАНИЕ ТИПА СРЕДСТВА ИЗМЕРЕНИЙ

Резервуар вертикальный железобетонный прямоугольный РП-10000

Назначение средства измерений

Резервуар вертикальный железобетонный прямоугольный РП-10000 (далее – резервуар) предназначен для измерения объема нефтепродуктов, а также для их приема, хранения и отпуска.

Описание средства измерений

Тип резервуара – вертикальный железобетонный прямоугольный, номинальной вместимостью 10000 м³.

Принцип действия резервуара основан на заполнении его нефтепродуктом до определенного уровня, соответствующего заданному значению объема.

Резервуар представляет собой конструкцию, состоящую из сборной железобетонной стенки, монолитного днища и кровли.

Стеновые панели сборные железобетонные. В центральной части резервуара выставлены колонны, на которые опираются ребристые плиты.

Заполнение и выдача продукта осуществляется через приемно-раздаточные устройства.

Заводской номер резервуара нанесен в виде наклейки на горловину резервуара (рисунок

1).

Резервуар РП-10000 с заводским номером 6 расположен по адресу: г. Санкт-Петербург, ул. Броневая, 6, Автоовская ТЭЦ филиала «Невский» ПАО «ТГК-1».

Общий вид резервуара РП-10000 представлен на рисунках 2, 3.

Нанесение знака поверки на средство измерений не предусмотрено.



Рисунок 1 – Место нанесения заводского номера



Рисунок 2 – Общий вид резервуара РП-10000

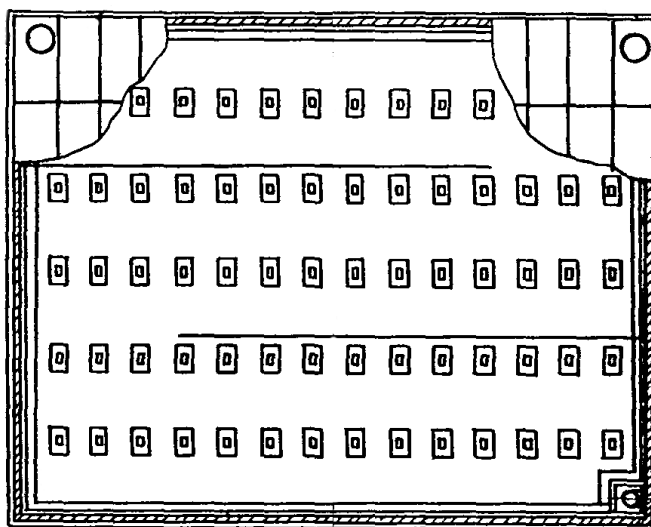
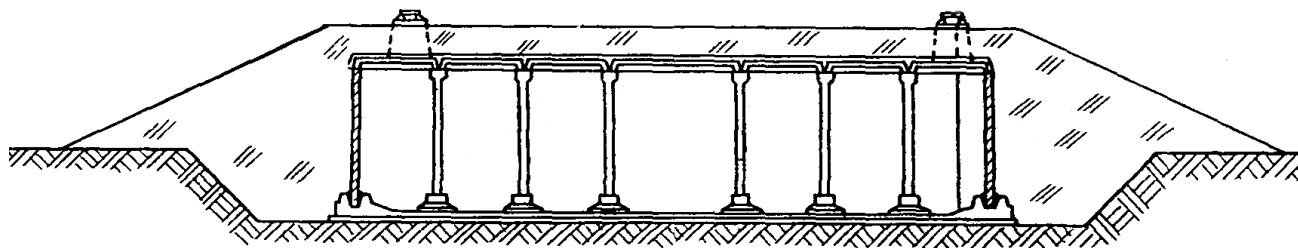


Рисунок 3 – Общий вид резервуара РП-10000
Пломбирование резервуара РП-10000 не предусмотрено.

Метрологические и технические характеристики

Таблица 1 - Метрологические характеристики

Наименование характеристики	Значение
Номинальная вместимость, м ³	10000
Пределы допускаемой относительной погрешности определения вместимости, %	±0,20

Таблица 2 - Основные технические характеристики

Наименование характеристики	Значение
Условия эксплуатации:	
Температура окружающего воздуха, °С	от -50 до +50
Атмосферное давление, кПа	от 84,0 до 106,7
Средний срок службы, лет, не менее	30

Знак утверждения типа

наносится на титульный лист паспорта резервуара типографским способом.

Комплектность средства измерений

Т а б л и ц а 3- Комплектность средства измерений

Наименование	Обозначение	Количество
Резервуар вертикальный железобетонный прямоугольный	РП-10000	1 шт.
Паспорт	-	1 экз.
Градуировочная таблица	-	1 экз.

Сведения о методиках (методах) измерений
приведены в пункте 8 паспорта на резервуар.

Нормативные документы, устанавливающие требования к резервуару вертикальному железобетонному прямоугольному РП-10000

Приказ Росстандарта № 256 от 7 февраля 2018 г. Об утверждении Государственной поверочной схемы для средств измерений массы и объема жидкости в потоке, объема жидкости и вместимости при статических измерениях, массового и объемного расходов жидкости

Правообладатель

ЛСУ Южной ТЭЦ треста «Севэнергострой»
Адрес: г. Санкт-Петербург.

Изготовитель

ЛСУ Южной ТЭЦ треста «Севэнергострой» (Резервуар изготовлен в 1986 г.)
Адрес: г. Санкт-Петербург.

Испытательный центр

Общество с ограниченной ответственностью «МетроКонТ» (ООО «МетроКонТ»)
Адрес: 420132, Республика Татарстан, г. Казань, ул. Адоратского, д. 39Б, офис 51
Телефон: +7 9372834420
Факс +7 (843) 515-00-21
E-mail: trifonovua@mail.ru

Уникальный номер записи об аккредитации в реестре аккредитованных лиц
RA.RU.312640

