

УТВЕРЖДЕНО
приказом Федерального агентства
по техническому регулированию
и метрологии
от «26» августа 2022 г. № 2137

Регистрационный № 86572-22

Лист № 1
Всего листов 8

ОПИСАНИЕ ТИПА СРЕДСТВА ИЗМЕРЕНИЙ

Резервуары стальные горизонтальные цилиндрические СР 100

Назначение средства измерений

Резервуары стальные горизонтальные цилиндрические СР 100 (далее – резервуары) предназначены для измерения объема нефтепродуктов, а также для их приема, хранения и отпуска.

Описание средства измерений

Тип резервуаров – стальные горизонтальные цилиндрические, номинальной вместимостью 100 м³ подземного расположения.

Принцип действия резервуаров основан на заполнении их нефтепродуктом до определенного уровня, соответствующего заданному значению объема.

Резервуары представляют собой горизонтально расположенный цилиндрический стальной двухстенный односекционный сосуд с усеченно-коническими днищами.

Заполнение и выдача продукта осуществляется через приемно-раздаточные патрубки.

Заводские номера резервуаров в виде цифрового обозначения, состоящие из арабских цифр, нанесены ударным способом на маркировочную табличку резервуара. Знак поверки наносится в свидетельство о поверке резервуара.

Резервуары СР 100 с заводскими номерами 1148, 1149, 1150, 1151, 1152, 1153, 1154, 1155, 1156, 1157, расположены по адресу: Республика Коми, Усть-Цилемский район, д. Чукчино, ул. Сельхозтехника, д.74 б, АЗС №11323 «Усть-Цильма».

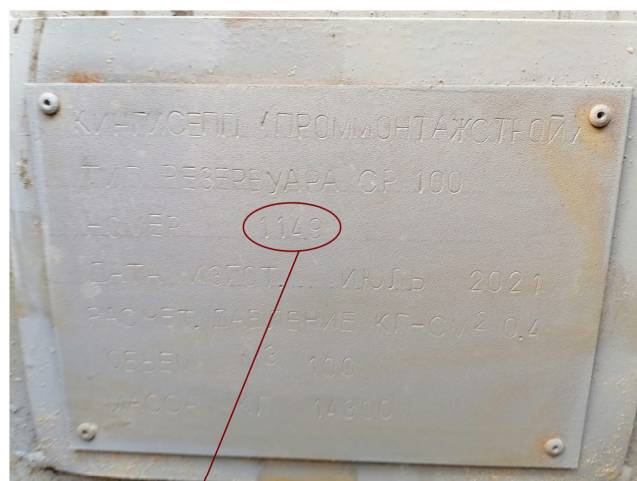
Общий вид резервуаров СР 100 представлен на рисунках 1, 2, 3, 4, 5, 6, 7, 8, 9, 10, 11.

Нанесение знака поверки на средство измерений не предусмотрено.



Место нанесения
заводского номера

Рисунок 1 – Общий вид резервуара СР 100 №1148 с указанием места нанесения заводского номера



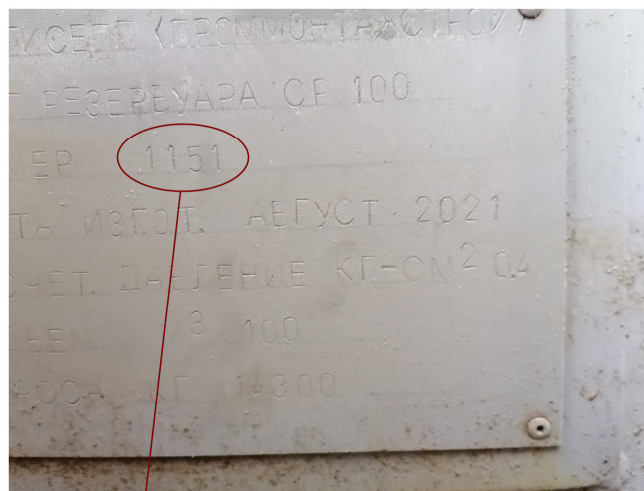
Место нанесения
заводского номера

Рисунок 2 – Общий вид резервуара СР 100 №1149 с указанием места нанесения заводского номера



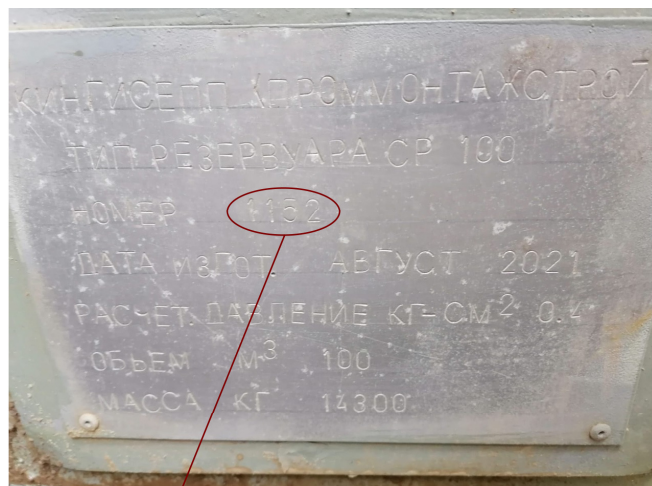
Место нанесения
заводского номера

Рисунок 3 – Общий вид резервуара СР 100 №1150 с указанием места нанесения заводского номера



Место нанесения
заводского номера

Рисунок 4 – Общий вид резервуара СР 100 №1151 с указанием места нанесения заводского номера



Место нанесения
заводского номера

Рисунок 5 – Общий вид резервуара СР 100 №1152 с указанием места нанесения заводского номера



Место нанесения
заводского номера

Рисунок 6 – Общий вид резервуара СР 100 №1153 с указанием места нанесения заводского номера



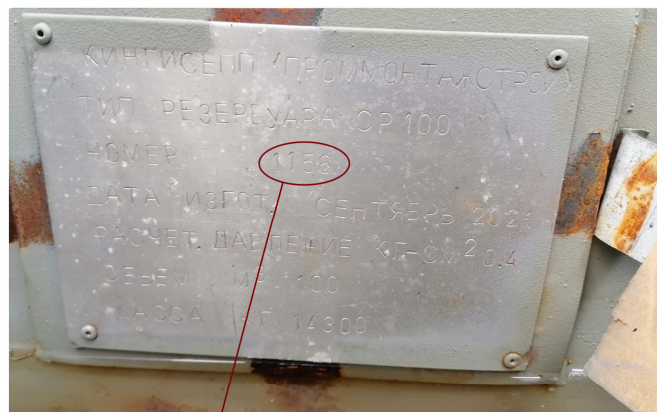
Место нанесения
заводского номера

Рисунок 7 – Общий вид резервуара СР 100 №1154 с указанием места нанесения заводского номера



Место нанесения
заводского номера

Рисунок 8 – Общий вид резервуара СР 100 №1155 с указанием места нанесения заводского номера



Место нанесения
заводского номера

Рисунок 9 – Общий вид резервуара СР 100 №1156 с указанием места нанесения заводского номера



Место нанесения
заводского номера

Рисунок 10 – Общий вид резервуара СР 100 №1157 с указанием места нанесения заводского номера

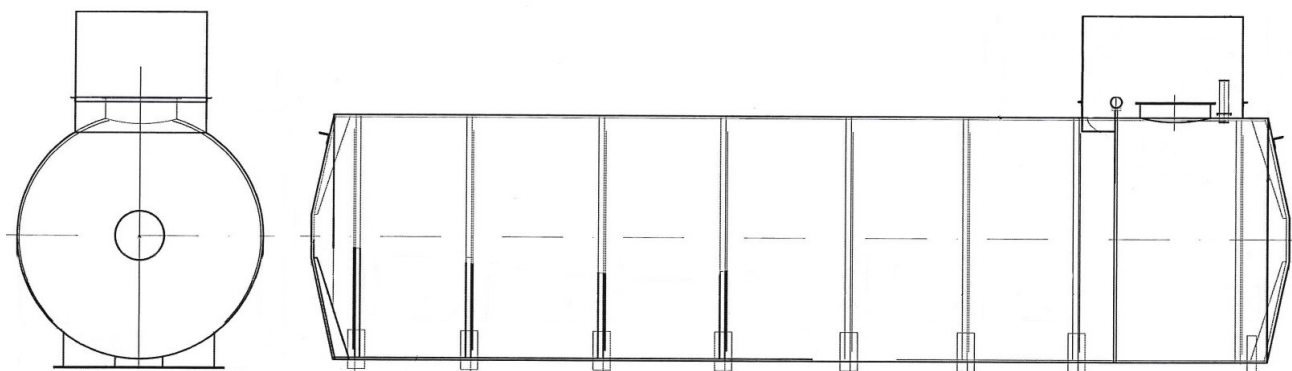


Рисунок 11 – Общий вид резервуаров СР 100
Пломбирование резервуаров СР 100 не предусмотрено.

Метрологические и технические характеристики

Т а б л и ц а 1 - Метрологические характеристики

Наименование характеристики	Значение
Номинальная вместимость, м ³	100
Пределы допускаемой относительной погрешности определения вместимости (объемный метод), %	±0,25

Т а б л и ц а 2 – Основные технические характеристики

Наименование характеристики	Значение
Условия эксплуатации:	
Температура окружающего воздуха, °С	от -50 до +50
Атмосферное давление, кПа	от 84,0 до 106,7
Средний срок службы, лет, не менее	20

Знак утверждения типа

наносится на титульный лист паспорта резервуара типографским способом.

Комплектность средства измерений.

Т а б л и ц а 3- Комплектность средства измерений

Наименование	Обозначение	Количество
Резервуар стальной горизонтальный цилиндрический	СР 100	1 шт.
Паспорт	-	1 экз.
Градуировочная таблица	-	1 экз.

Сведения о методиках (методах) измерений

приведены в пункте 8 паспорта на резервуар.

Нормативные документы, устанавливающие требования к средству измерений

Приказ Росстандарта от 7 февраля 2018 г. № 256 «Об утверждении Государственной поверочной схемы для средств измерений массы и объема жидкости в потоке, объема жидкости и вместимости при статических измерениях, массового и объемного расходов жидкости».

Правообладатель

Общество с ограниченной ответственностью «Кингисеппский завод металлоконструкций ПромМонтажСтрой» (ООО «КЗМК ПМС»)

ИНН 4707026755

Адрес: 188490, Ленинградская область, м. р-н Кингисеппский, г.п. Ивангородское, г. Ивангород, ул. Механическая, д. 3

Телефон/факс: +7 (81375) 45-935, (81375) 45-910

E-mail: kzmkl_pms@mail.ru

Изготовитель

Общество с ограниченной ответственностью «Кингисеппский завод металлоконструкций ПромМонтажСтрой» (ООО «КЗМК ПМС»)

ИНН 4707026755

Адрес: 188490, Ленинградская область, м. р-н Кингисеппский, г.п. Ивангородское, г. Ивангород, ул. Механическая, д. 3

Телефон/факс: +7 (81375) 45-935, (81375) 45-910

E-mail: kzmkl_pms@mail.ru

Испытательный центр

Общество с ограниченной ответственностью «МетроКонТ» (ООО «МетроКонТ»)

Адрес: 420132, Республика Татарстан, г. Казань, ул. Адоратского, д. 39Б, офис 51

Телефон: +7 9372834420

Факс +7 (843) 515-00-21

E-mail: trifonovua@mail.ru

Уникальный номер записи в реестре аккредитованных лиц № RA.RU.312640.

