

**УТВЕРЖДЕНО**  
приказом Федерального агентства  
по техническому регулированию  
и метрологии  
от «23» сентября 2022 г. № 2352

Регистрационный № 86860-22

Лист № 1  
Всего листов 4

**ОПИСАНИЕ ТИПА СРЕДСТВА ИЗМЕРЕНИЙ**

**Резервуар железобетонный вертикальный цилиндрический ЖБР-10000**

**Назначение средства измерений**

Резервуар железобетонный вертикальный цилиндрический ЖБР-10000 (далее – резервуар) предназначен для измерения объема, а также приема, хранения и отпуска нефти и нефтепродуктов.

**Описание средства измерений**

Принцип действия резервуара основан на заполнении его нефтью и нефтепродуктом до определенного уровня, соответствующего объему, указанному в градуировочной таблице на резервуар.

Резервуар представляет собой вертикальную конструкцию, состоящую из сварной, стальной цилиндрической стенки, стального сварного днища и железобетонной кровли. От воздействия грунта стенка резервуара защищена железобетонными блоками.

Тип резервуара – железобетонный вертикальный цилиндрический. Резервуар оборудован лестницами, замерным люком, люками-лазами и приемо-раздаточными устройствами для обслуживания во время эксплуатации. Резервуар оснащен молниезащитой, защитой от статического электричества и системой тушения пожара.

Тип размещения – подземный. Фундамент резервуара состоит из монолитной железобетонной плиты.

Заводской номер в виде цифрового обозначения нанесен на горловину резервуара в виде наклейки, обеспечивающий идентификацию, возможность прочтения и сохранность в процессе эксплуатации резервуара.

Пломбирование резервуара не предусмотрено.

Знак поверки наносится на свидетельство о поверке и градуировочную таблицу.

Резервуар зав.№ 5 расположен на территории ТЭЦ-23 филиала ПАО «Мосэнерго», по адресу: г. Москва, ул. Монтажная, д. 1/4.

Общий вид и эскиз резервуара представлен на рисунках 1-3.



Рисунок 1 – Общий вид резервуара ЖБР-10000



Рисунок 2 – Общий вид резервуара ЖБР-10000

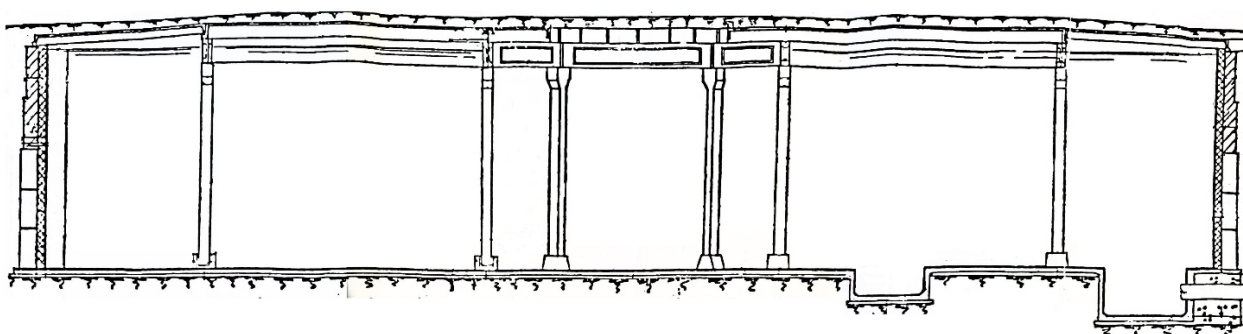


Рисунок 3 – Эскиз резервуара ЖБР-10000

## Метрологические и технические характеристики

Таблица 1 – Метрологические и технические характеристики

Наименование характеристики	Значение
Тип резервуара	ЖБР-10000
Номинальная вместимость, м <sup>3</sup>	10000
Пределы допускаемой относительной погрешности определения вместимости резервуара, %	±0,20
Средний срок службы, лет, не менее	50
Условия эксплуатации: - температура окружающего воздуха, °С - атмосферное давление, кПа	от -50 до +50 от 84,0 до 106,7

### Знак утверждения типа

наносится на титульный лист паспорта типографским способом.

### Комплектность средства измерений

Таблица 2 – Комплектность средства измерений

Наименование	Обозначение	Количество
Резервуар железобетонный вертикальный цилиндрический	ЖБР-10000	1 шт.
Паспорт	-	1 экз.
Градуировочная таблица	-	1 экз.

### Сведения о методиках (методах) измерений

приведены в разделе 9 паспорта.

### Нормативные документы, устанавливающие требования к средству измерений

Приказ Росстандарта от 7 февраля 2018 г. №256 «Об утверждении Государственной поверочной схемы для средств измерений массы и объема жидкости в потоке, объема жидкости и вместимости при статических измерениях, массового и объемного расхода жидкости».

### Правообладатель

СУ – ТЭЦ-23 «Мосэнергострой» (изготовлен в 1973 г.)  
Адрес: г. Москва

### Изготовитель

СУ – ТЭЦ-23 «Мосэнергострой» (изготовлен в 1973 г.)  
Адрес: г. Москва

**Испытательный центр**

Общество с ограниченной ответственностью фирма «Метролог»

(ООО фирма «Метролог»)

ИНН 1660030500

Юридический адрес: 420029, г. Казань, ул. 8 Марта, д.13, офис 33

Адрес местонахождения: 420043, г. Казань, ул. Вишневского, д. 26а, кабинет №19

Телефон: +7(843) 513-30-75

E-mail: metrolog-kazan@mail.ru

Уникальный номер записи в реестре аккредитованных лиц № RA.RU.312275.

