

ОПИСАНИЕ ТИПА СРЕДСТВ ИЗМЕРЕНИЙ
 приложение к сертификату об утверждении типа средств измерений
 от 14 сентября 2022 г. № 15544

Наименование типа средств измерений и их обозначение: Рулетки измерительные РИ.

Назначение и область применения: Рулетки измерительные РИ предназначены для измерения линейных размеров, расстояний путем непосредственного сравнения со шкалой рулетки.

Рулетки измерительные РИ применяются в лабораториях различных областей промышленности, строительстве и других областях хозяйственной деятельности.

Описание:

Рулетки изготавливаются в закрытом пластмассовом корпусе. Измерительная лента рулеток изготавливается из стали с нанесенной измерительной шкалой с миллиметровыми, сантиметровыми и метровыми интервалами.

Вытяжные концы рулеток изготавливаются с держателем для закрепления на объекте измерений (в условном обозначении – буква «Д») либо с кольцом (в условном обозначении – буква «К»).

Рулетки имеют автоматический или ручной механизм сматывания измерительной ленты.

Рулетки выпускаются следующих модификаций: РИ-3-2-Д; РИ-3-3-Д; РИ-5-2-Д; РИ-5-3-Д; РИ-10-2-Д; РИ-10-3-Д; РИ-30-2-К; РИ-30-3-К; РИ-50-2-К; РИ-50-3-К.

Внешний вид рулеток приведен в приложении 1 к описанию типа.

Схема с указанием места нанесения знака поверки приведена в приложении 2 к описанию типа.

Обязательные метрологические требования:

Таблица 1 – Обязательные метрологические требования

Наименование характеристики	Значение	
	3; 5; 10; 30; 50	
Номинальная длина, м	3; 5; 10; 30; 50	
Класс точности по ГОСТ 7502-98	2	3
Допускаемое отклонение действительной длины для интервалов шкалы, мм:		
- миллиметрового	±0,15	±0,20
- сантиметрового	±0,20	±0,30
- дециметрового	±0,30	±0,40
- метрового и более	±[0,30+0,15(L*-1)]	±[0,40+0,20(L*-1)]
* - L – число полных и неполных метров		

КОПИЯ ВЕРНА

Директор  В.А. Шенгер



Основные технические характеристики и метрологические характеристики, не относящиеся к обязательным метрологическим требованиям:

Таблица 2 – Основные технические характеристики ленты рулеток

Модификация	Ширина ленты, мм, не более	Толщина ленты, мм, не более	Ширина штриха ленты, мм	Тип ленты	Покрытие ленты
РИ-3-2-Д	16,5	0,16	0,20±0,05	желобчатая	эмалевое
РИ-3-3-Д	16,5	0,16	0,20±0,05	желобчатая	эмалевое
РИ-5-2-Д	19	0,16	0,20±0,05	желобчатая	эмалевое
РИ-5-3-Д	19	0,16	0,20±0,05	желобчатая	эмалевое
РИ-10-2-Д	25	0,16	0,20±0,05	желобчатая	эмалевое
РИ-10-3-Д	25	0,16	0,20±0,05	желобчатая	эмалевое
РИ-30-2-К	12,5	0,2	0,30±0,05	плоская	эмалевое
РИ-30-3-К	12,5	0,2	0,30±0,05	плоская	эмалевое
РИ-50-2-К	12,5	0,2	0,30±0,05	плоская	эмалевое
РИ-50-3-К	12,5	0,2	0,30±0,05	плоская	эмалевое

Таблица 3 – Габаритные размеры и масса рулеток

Модификация	Габаритные размеры, мм, не более	Масса, кг, не более
РИ-3-2-Д	70x70x40	0,130
РИ-3-3-Д		
РИ-5-2-Д	80x80x45	0,230
РИ-5-3-Д		
РИ-10-2-Д	100x100x55	0,500
РИ-10-3-Д		
РИ-30-2-К	150x130x50	0,580
РИ-30-3-К		
РИ-50-2-К	180x150x50	0,900
РИ-50-3-К		

КОПИЯ ВЕРНА

Директор



В.А. Авергев

Рабочие условия применения:

- температура окружающей среды от минус 30 °С до плюс 50 °С;
- относительная влажность воздуха до 80 % при температуре плюс 25 °С.

Средний срок службы 2 года.

Комплектность:

Рулетка измерительная РИ – 1 шт.;

Паспорт – 1 шт.

Место нанесения знака утверждения типа средства измерения:

Знак утверждения типа наносится на рулетку и титульный лист паспорта.

Поверка: осуществляется по МИ 1780-87 «Ленты образцовые и рулетки металлические измерительные. Методика поверки».

Сведения о методиках (методах) измерений:

—

Технические нормативные правовые акты и технические документы, устанавливающие требования к типу средств измерений:

ТУ ВУ 300000224.002-2022 «Рулетки измерительные РИ. Технические условия»;
методику поверки:

МИ 1780-87 «Ленты образцовые и рулетки металлические измерительные. Методика поверки»

Перечень средств поверки:

- микрометр типа МК;
- штангенциркуль типа ШЦ-II;
- лупа измерительная типа ЛИ с увеличением 10^x;
- микроскоп измерительный универсальный;
- лента измерительная эталонная 3-го разряда.

Допускается применение аналогичных средств поверки, обеспечивающих определение метрологических характеристик поверяемых приборов с требуемой точностью.

Идентификация программного обеспечения:

Программное обеспечение отсутствует.

Заключение о соответствии утвержденного типа средств измерений требованиям технических нормативных правовых актов и/или технической документации производителя:

Рулетки измерительные РИ соответствуют требованиям ТУ ВУ 300000224.002-2022 «Рулетки измерительные РИ. Технические условия».

КОПИЯ ВЕРНА

Директор
В.А. Демидов

Производитель средств измерений:
Филиал «Эталон» РУП «Витебский ЦСМС» Республика Беларусь
210001, Витебская область, г. Витебск, ул. Белорусская, 5
Тел./факс 8(80212)660240

Уполномоченное юридическое лицо, проводившее испытания средств измерений:
РУП «Витебский ЦСМС», Республика Беларусь
210015, г. Витебск, ул. Б. Хмельницкого, д.20
Тел./факс: +375 212 48 04 06
E-mail: info@vesms.by.
Аттестат аккредитации № ВУ/112 01.0812 от 25.03.2008

Приложения: 1. Фотографии общего вида средств измерений на 2 листах;
2. Схема (рисунок) с указанием места для нанесения знака поверки средств измерений на 1 листе.

Заместитель директора по
стандартизации и управлению качеством
РУП «Витебский ЦСМС»



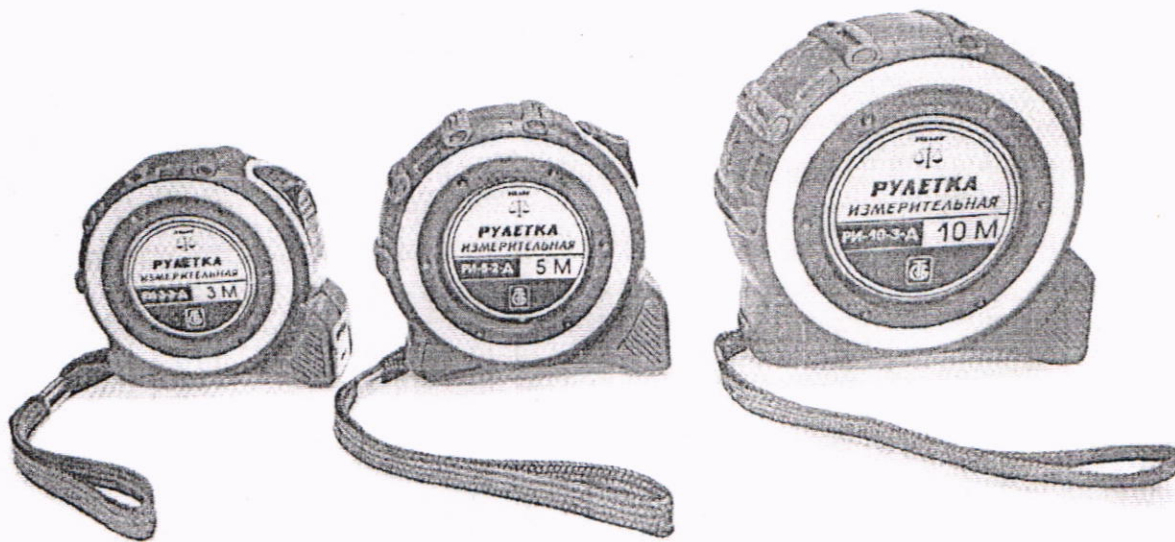
Р. В. Смирнов

КОПИЯ ВЕРНА

Директор 


ПРИЛОЖЕНИЕ 1
(справочное)

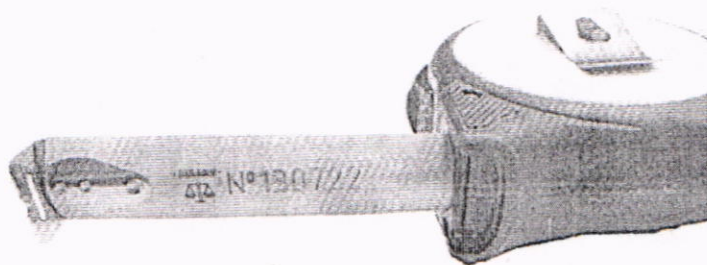
Фотографии общего вида средства измерений



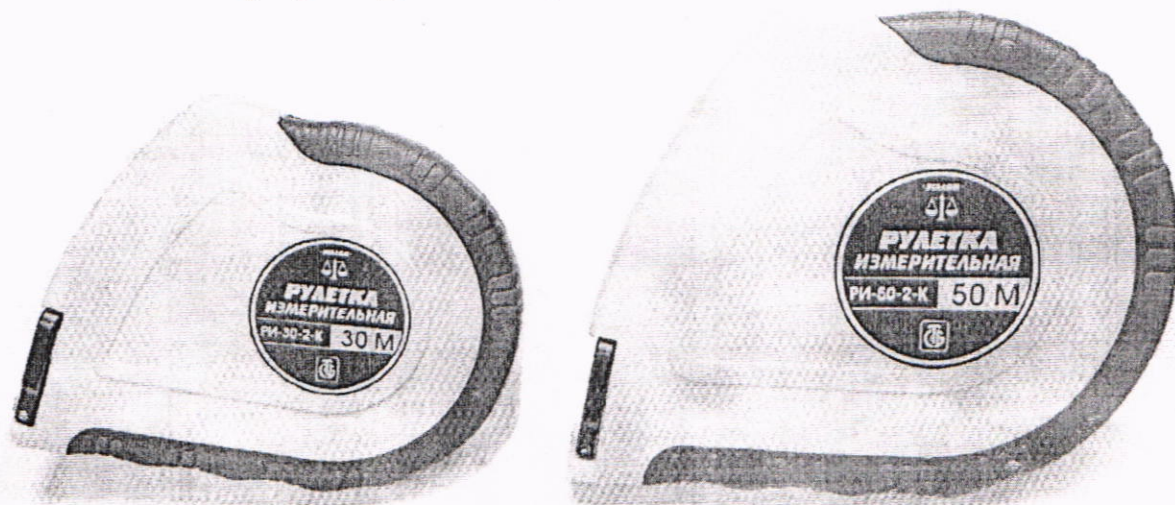
Рулетка измерительная
РИ-3-3-Д

Рулетка измерительная
РИ-5-2-Д

Рулетка измерительная
РИ-10-3-Д



Маркировка рулеток измерительных типа РИ-3, РИ-5, РИ-10



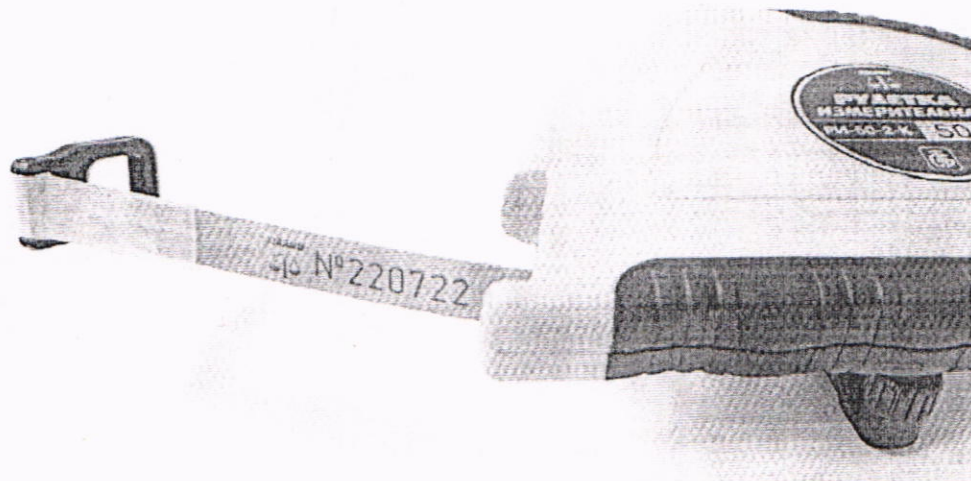
Рулетка измерительная РИ-30-2-К

Рулетка измерительная РИ-50-2-К

КОПИЯ ВЕРНА

Директор⁵ *В.А. Луцкер*





Маркировка рулеток измерительных типа РИ-30, РИ-50

Рисунок 1 - Фотографии общего вида и маркировка средств измерений

КОПИЯ ВЕРНА

Директор *В.А. Аликпер*

A circular official stamp in purple ink. The text around the perimeter includes 'ГОССТАНДАРТ Р.А.', 'Государственный центр стандартизации, метрологии и сертификации', and 'Метрологический центр стандартизации Р.А.'. The center of the stamp features a coat of arms. A signature is written across the stamp.

ПРИЛОЖЕНИЕ 2

(обязательное)

Схема (рисунок) с указанием места для нанесения знака поверки средств измерений

Рулетки измерительные типа
РИ-30, РИ-50

Рулетки измерительные типа
РИ-3, РИ-5, РИ-10

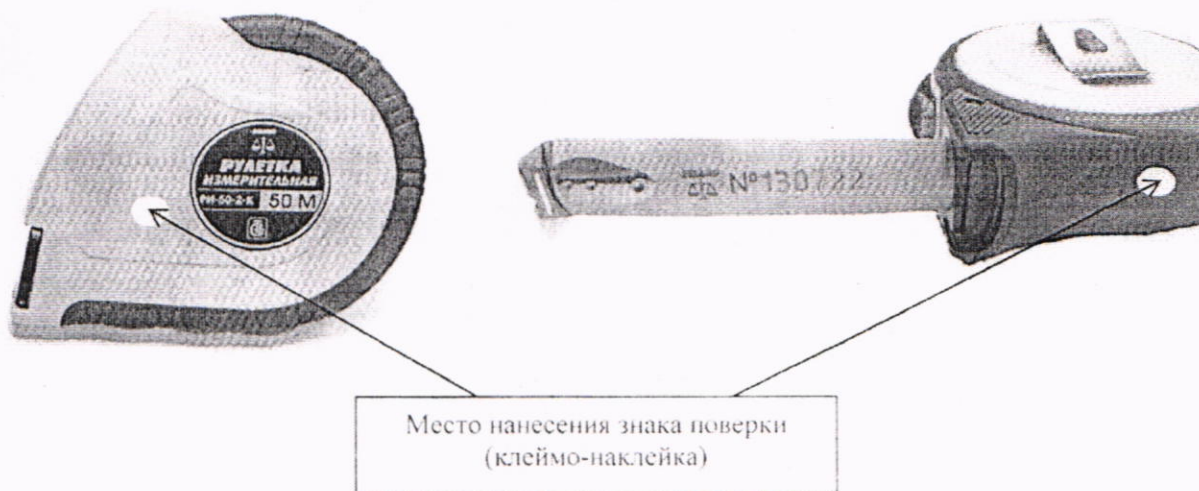


Рисунок 2 - Место для нанесения знака поверки средств измерений

КОПИЯ ВЕРНА

Директор *В. А. Жуков*

