

**УТВЕРЖДЕНО**  
приказом Федерального агентства  
по техническому регулированию  
и метрологии  
от «27» октября 2023 г. № 2266

Регистрационный № 90313-23

Лист № 1  
Всего листов 4

**ОПИСАНИЕ ТИПА СРЕДСТВА ИЗМЕРЕНИЙ**

**Резервуар вертикальный железобетонный прямоугольный РП-10000**

**Назначение средства измерений**

Резервуар вертикальный железобетонный прямоугольный РП-10000 (далее – резервуар) предназначен для измерения объема нефтепродуктов, а также для их приема, хранения и отпуска.

**Описание средства измерений**

Тип резервуара – вертикальный железобетонный прямоугольный, номинальной вместимостью 10000 м<sup>3</sup>.

Принцип действия резервуара основан на заполнении его нефтепродуктом до определенного уровня, соответствующего заданному значению объема.

Резервуар представляет собой прямоугольную конструкцию, состоящую из сборной железобетонной стенки, монолитного днища и кровли.

Стеновые панели сборные железобетонные. В центральной части резервуара выставлены колонны, на которые опираются ребристые плиты.

Заполнение и выдача продукта осуществляется через приемно-раздаточные устройства.

Заводской номер резервуара в виде цифрового обозначения, состоящий из арабской цифры, нанесен типографским способом на информационную табличку резервуара. Табличка крепится к люку резервуара.

Резервуар РП-10000 с заводским номером 4 расположен на территории Автовской ТЭЦ филиала «Невский» ПАО «ТГК-1», расположенная по адресу: г. Санкт-Петербург, ул. Броневая, 6.

Эскиз общего вида резервуара приведен на рисунке 1. Фотография горловины приведена на рисунке 2.

Нанесение знака поверки на средство измерений не предусмотрено.

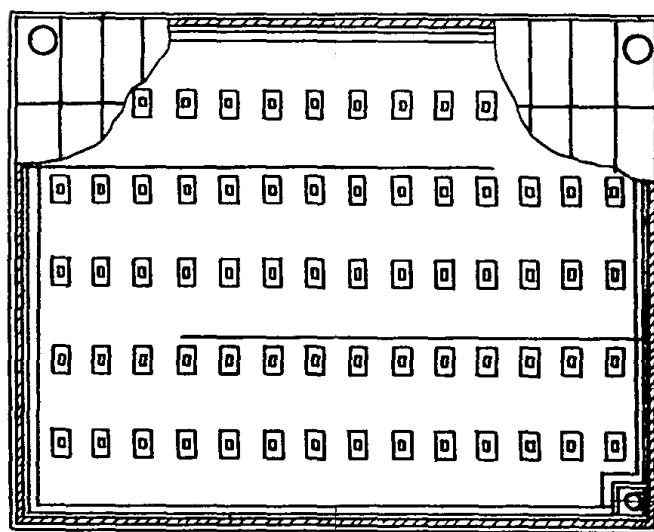
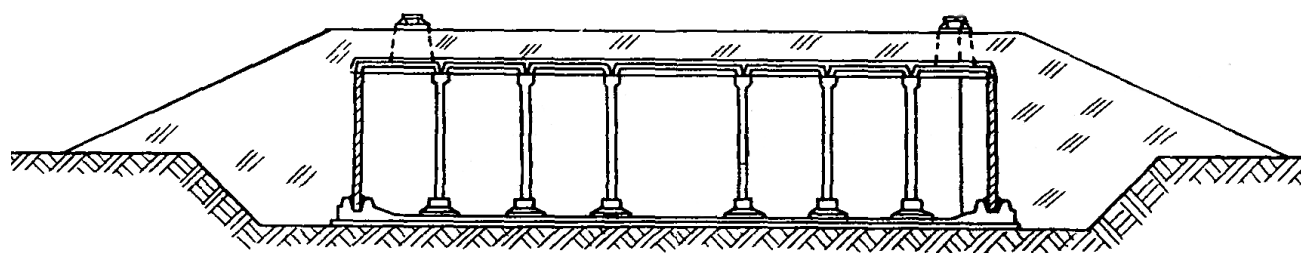


Рисунок 1 – Эскиз общего вида резервуара РП-10000



Рисунок 2 – Горловина резервуара РП-10000 № 4  
Пломбирование резервуара РП-10000 не предусмотрено.

### Метрологические и технические характеристики

Т а б л и ц а 1 - Метрологические характеристики

Наименование характеристики	Значение
Номинальная вместимость, м <sup>3</sup>	10000
Пределы допускаемой относительной погрешности определения вместимости, %	±0,20

Т а б л и ц а 2 - Основные технические характеристики

Наименование характеристики	Значение
Условия эксплуатации: Температура окружающего воздуха, °С	от -50 до +50
Атмосферное давление, кПа	от 84,0 до 106,7
Средний срок службы, лет, не менее	30

### Знак утверждения типа

наносится на титульный лист паспорта резервуара типографским способом.

## Комплектность средства измерений

Т а б л и ц а 3 - Комплектность средства измерений

Наименование	Обозначение	Количество
Резервуар вертикальный железобетонный прямоугольный	РП-10000	1 шт.
Паспорт	-	1 экз.
Градуировочная таблица	-	1 экз.

**Сведения о методиках (методах) измерений**  
приведены в пункте 8 паспорта на резервуар.

### Нормативные документы, устанавливающие требования к средству измерений

Приказ Федерального агентства по техническому регулированию и метрологии от 26 сентября 2022 г. № 2356 «Об утверждении Государственной поверочной схемы для средств измерений массы и объема жидкости в потоке, объема жидкости и вместимости при статических измерениях, массового и объемного расходов жидкости».

### Правообладатель

ЛСУ треста «Севэнергострой»  
Юридический адрес: г. Ленинград

### Изготовитель

ЛСУ треста «Севэнергострой» (Резервуар изготовлен в 1973 г.)  
Адрес: г. Ленинград

### Испытательный центр

Общество с ограниченной ответственностью «МетроКонТ» (ООО «МетроКонТ»)  
Адрес: 420132, Республика Татарстан, г. Казань, ул. Адоратского, д. 39Б, оф. 51  
Телефон: +7 9372834420  
Факс +7 (843) 515-00-21  
E-mail: trifonovua@mail.ru  
Уникальный номер записи в реестре аккредитованных лиц № RA.RU.312640.

