

УТВЕРЖДЕНО
приказом Федерального агентства
по техническому регулированию
и метрологии
от «20» июня 2024 г. № 1463

Регистрационный № 92408-24

Лист № 1
Всего листов 4

ОПИСАНИЕ ТИПА СРЕДСТВА ИЗМЕРЕНИЙ

Резервуары горизонтальные ГЭЭ

Назначение средства измерений

Резервуары горизонтальные ГЭЭ (далее – резервуары) предназначены для измерений объема, а также для приема, хранения и отпуска нефти, нефтепродуктов (в том числе дизельного топлива) и других агрессивных и неагрессивных сред.

Описание средства измерений

Принцип действия резервуаров основан на заполнении их рабочей средой до определенного уровня, соответствующего заданному значению объема, согласно градуировочным таблицам.

Резервуары предназначены для надземной и подземной установки.

Конструктивно резервуары представляют собой горизонтально расположенные одностенные сосуды, корпус которых состоит из цилиндрической обечайки с эллиптическими днищами, люками обслуживания и приемо-раздаточными патрубками для приема и отпуска среды.



При необходимости резервуары оборудуются горловинами для обслуживания, дыхательным и/или предохранительными клапаном, замерным устройством, фланцем для установки уровнемера. Резервуары подземного расположения могут быть оборудованы технологическими колодцами, резервуары надземного расположения могут быть оборудованы внешней теплоизоляцией и системой электрообогрева.

Структура обозначения резервуаров: ГЭЭ-XX, где XX – номинальный объем, м³.

Заводской номер в виде арабских цифр, разделенных символом «-», наносится ударным способом на табличку, расположенную на горловине, корпусе или опоре резервуара.

Пломбирование резервуаров не предусмотрено.

Нанесение знака поверки на резервуары не предусмотрено.

		Изготовлено ООО «САРРЗ» Россия, г. Саратов, ул. Огородная, 162 +7 (8452) 25-02-88, www.sarppz.ru			
Наименование	<input type="text"/>				
Заказ №	<input type="text"/>	Заводской №	<input type="text"/>		
Расч. давление, МПа	<input type="text"/>	Рабочая температура, °С	<input type="text"/>		
Раб. давление, МПа	<input type="text"/>	Расчётная температура стенки, °С	<input type="text"/>		
Проб. давление, МПа	<input type="text"/>	Мин. допуст. температура под расчёт. давлением, °С	<input type="text"/>		
Объём, м ³	<input type="text"/>	Год изготовления	<input type="text"/>		
Масса, кг	<input type="text"/>	Клеймо ОТК	<input type="text"/>		
Марка стали	<input type="text"/>		<input type="text"/>		

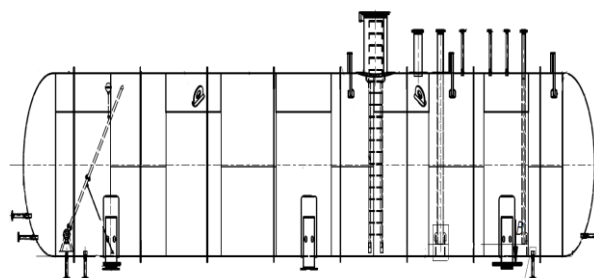
Место нанесения знака утверждения типа

Место нанесения заводского номера

Рисунок 1 – Общий вид (схема) таблички



надземной установки



подземной установки

Рисунок 2 – Общий вид (схема) резервуаров

Метрологические и технические характеристики

Таблица 1 – Метрологические характеристики

Наименование характеристики	Значение
Номинальная вместимость, м ³ ¹⁾	5, 10, 15, 20, 25, 30, 35, 40, 45, 50, 55, 60, 65, 70, 75, 80, 85, 90, 95, 100, 105, 110, 115, 120, 125, 130, 135, 140, 145, 150
Пределы допускаемой относительной погрешности определения вместимости, % ¹⁾	±0,20; ±0,25
¹⁾ Фактическое значение указывается в паспорте резервуара.	

Таблица 2 – Основные технические характеристики

Наименование характеристики	Значение
Рабочее давление, МПа, не более	1,6
Условия эксплуатации: – температура окружающего воздуха, °С ¹⁾ – атмосферное давление, кПа	от -70 до +50 от 84,0 до 106,7
Расчетный срок службы, лет, не более ¹⁾	40
Габаритные размеры, мм, не более ¹⁾ : – наружный диаметр – длина – высота	4000 25000 10000
Масса, кг, не более	35000
¹⁾ Фактические значения указываются в паспорте резервуара.	

Знак утверждения типа

наносится на табличку методом сублимационной печати и на титульные листы паспорта и руководства по эксплуатации типографским способом.

Комплектность средства измерений

Таблица 3 – Комплектность средства измерений

Наименование	Обозначение	Количество, шт./экз.
Резервуар горизонтальный	ГЭЭ	1
Паспорт	ГЭЭ-00.000.00.00.000 ПС	1
Руководство по эксплуатации	ГЭЭ-00.000.00.00.000 РЭ	1

Сведения о методиках (методах) измерений

приведены в разделе 1 «Описание и работа резервуара» руководства по эксплуатации ГЭЭ-00.000.00.00.000 РЭ.

Нормативные документы, устанавливающие требования к средству измерений

Приказ Росстандарта от 26 сентября 2022 г. № 2356 «Об утверждении Государственной поверочной схемы для средств измерений массы и объема жидкости в потоке, объема жидкости и вместимости при статических измерениях, массового и объемного расходов жидкости»;

ТУ 3615-006-69478442-2014 «Резервуары горизонтальные ГЭЭ. Технические условия».

Правообладатель

Общество с ограниченной ответственностью «Саратовский резервуарный завод»
(ООО «САРРЗ»)

ИНН 6451451695

Юридический адрес: 410036, Саратовская обл., г. Саратов, ул. Огородная, д. 162

Изготовитель

Общество с ограниченной ответственностью «Саратовский резервуарный завод»
(ООО «САРРЗ»)

ИНН 6451451695

Адрес: 410036, Саратовская обл., г. Саратов, ул. Огородная, д. 162

Испытательный центр

Общество с ограниченной ответственностью «ПРОММАШ ТЕСТ»
(ООО «ПРОММАШ ТЕСТ»)

Юридический адрес: 119415, г. Москва, пр-кт Вернадского, д. 41, стр. 1, эт. 4, помещ. I,
ком. 28

Адрес места осуществления деятельности: 142300, Московская обл., Чеховский р-н,
г. Чехов, Симферопольское ш., д. 2

Уникальный номер записи в реестре аккредитованных лиц № RA.RU.312126.

