

УТВЕРЖДЕНО
приказом Федерального агентства
по техническому регулированию
и метрологии
от «22» августа 2024 г. № 1987

Регистрационный № 92957-24

Лист № 1
Всего листов 4

ОПИСАНИЕ ТИПА СРЕДСТВА ИЗМЕРЕНИЙ

Полуприцеп-цистерна GENERAL TRAILERS

Назначение средства измерений

Полуприцеп-цистерна GENERAL TRAILERS (далее – ППЦ) предназначена для измерений объема нефти и нефтепродуктов.

Описание средства измерений

Принцип действия ППЦ основан на заполнении ее жидкостью до указателя уровня налива, соответствующего определенному объему жидкости. Слив жидкости производится самотеком или через насос.

ППЦ состоит из алюминиевой сварной цистерны переменного сечения круглой формы, установленной на шасси. Для гашения гидравлических ударов во время движения, внутри цистерны установлены волнорезы. Цистерна состоит из герметичных секций. Каждая секция является транспортной мерой полной вместимости (далее-ТМ). Каждая секция цистерны оборудована заливной горловиной с установленным указателем уровня налива.

Технологическое оборудование предназначено для операций налива-слива нефтепродуктов и включает в себя:

- горловину с указателем уровня налива;
- съемную крышку горловины с заливным люком и дыхательным клапаном;
- клапан донный;
- кран шаровой;
- рукава напорно-всасывающие.

На боковых сторонах и сзади ППЦ имеет знаки ограничения максимальной скорости, надписи и знаки с информационными табличками для обозначения транспортного средства, перевозящего определенный груз. Заводской номер нанесен на заводскую табличку в виде буквенно-цифрового обозначения ударным методом.

Общий вид ППЦ и место нанесения заводского номера представлены на рисунке 1.



Место нанесения
заводского номера

Рисунок 1 – Общий вид полуприцепа-цистерны GENERAL TRAILERS
и место нанесения заводского номера

Знак поверки наносится на навесную пломбу, проходящую через крепление указателя уровня к горловине и указатель уровня методом давления, а также на свидетельство о поверке.

Схема пломбировки для защиты от несанкционированного изменения положения указателя уровня налива, обозначение мест нанесения знака поверки представлены на рисунке 2.

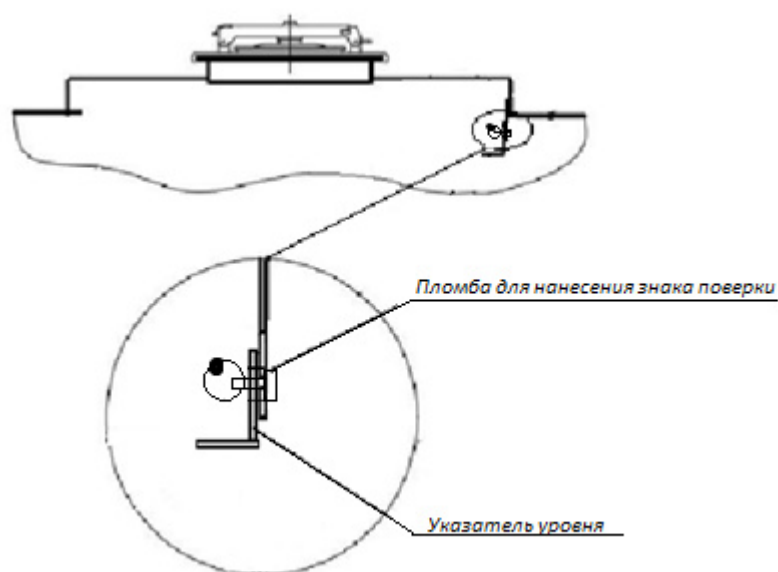


Рисунок 2 – Схема пломбировки от несанкционированного изменения положения указателя уровня налива, обозначение места нанесения знака поверки

Метрологические и технические характеристики

Таблица 1 – Метрологические характеристики

Наименование характеристики	Значение
Номинальная вместимость, дм ³	39400
Действительная вместимость 1-й секции, дм ³	4280
Действительная вместимость 2-й секции, дм ³	6190
Действительная вместимость 3-й секции, дм ³	3100
Действительная вместимость 4-й секции, дм ³	6180
Действительная вместимость 5-й секции, дм ³	2100
Действительная вместимость 6-й секции, дм ³	3100
Действительная вместимость 7-й секции, дм ³	7220
Действительная вместимость 8-й секции, дм ³	2120
Действительная вместимость 9-й секции, дм ³	5120
Пределы допускаемой относительной погрешности ТМ, %	±0,4
Разность между номинальной и действительной вместимостью ТМ, %, не более	±1,5

Таблица 2 – Основные технические характеристики

Наименование характеристики	Значение
Снаряженная масса, кг, не более	6000
Длина, мм, не более	11700
Высота, мм, не более	3550
Ширина, мм, не более	2500
Условия эксплуатации: - температура окружающей среды, °С	от -40 до +50

Знак утверждения типа

наносится на титульный лист руководства по эксплуатации печатным способом.

Комплектность средства измерений

Таблица 3 – Комплектность средства измерений

Комплектующие	Обозначение	Количество
Полуприцеп-цистерна зав. № VFKTE34TCX2XA1624	GENERAL TRAILERS	1 шт.
Запасные части, инструменты и принадлежности	–	1 шт.
Руководство по эксплуатации	–	1 экз.

Сведения о методиках (методах) измерений

приведены в разделе 6 руководства по эксплуатации.

Нормативные документы, устанавливающие требования к средству измерений

Приказ Росстандарта № 2356 от 26.09.2022 г. «Об утверждении Государственной поверочной схемы для средств измерений массы и объема жидкости в потоке, объема жидкости и вместимости при статических измерениях, массового и объемного расхода жидкости»

Правообладатель

GENERALS TRAILERS DEUTSCHLAND GMDH, Германия
Адрес: Poppelsdorfer Allee 114 53115 Bonn, Германия

Изготовитель

GENERALS TRAILERS DEUTSCHLAND GMDH, Германия
Адрес: Poppelsdorfer Allee 114 53115 Bonn, Германия

Испытательный центр

Федеральное государственное бюджетное учреждение «Всероссийский научно-исследовательский институт метрологической службы» (ФГБУ «ВНИИМС»)

Адрес: 119361, Москва, вн. тер. г. муниципальный округ Очаково-Матвеевское, ул. Озерная, д. 46

Тел./факс: +7(495)437-55-77 / +7(495)437-56-66

Web-сайт: www.vniims.ru

E-mail: office@vniims.ru

Уникальный номер записи в реестре аккредитованных лиц № 30004-13.

