

**УТВЕРЖДЕНО**  
приказом Федерального агентства  
по техническому регулированию  
и метрологии  
от «18» сентября 2024 г. № 2244

Регистрационный № 93237-24

Лист № 1  
Всего листов 4

**ОПИСАНИЕ ТИПА СРЕДСТВА ИЗМЕРЕНИЙ**

**Полуприцеп-цистерна ОКТ TRAILER S221 30 ADORS T1**

**Назначение средства измерений**

Полуприцеп-цистерна ОКТ TRAILER S221 30 ADORS T1 (далее – ППЦ) предназначена для измерений объема нефтепродуктов, нефти и других жидкостей за исключением пищевых.

**Описание средства измерений**

Принцип действия ППЦ основан на заполнении ее жидкостью до указателя уровня налива, соответствующего определенному объему жидкости. Слив жидкости производится самотеком или через насос.

ППЦ состоит из стальной сварной цистерны с переменным сечением круглой формы, закрепленной на шасси при помощи сварных и болтовых соединений. Ходовая часть ППЦ состоит из тележки с пневматической подвеской осей, тормозной системы с антиблокировочным устройством (АБС), тормоза стояночного, опор стояночных и электрооборудования. Цистерна является транспортной мерой полной вместимости (далее – ТМ) и состоит из четырех герметичных секций. Внутри секций имеются перегородки-волнорезы с отверстиями-лазами. Каждая секция цистерны оборудована заливной горловиной. Указатель уровня налива из металлического уголка установлен в полости цистерны.

Технологическое оборудование предназначено для операций налива-слива нефтепродуктов и включает в себя:

- горловину с указателем уровня;
- съемную крышку горловины;
- клапан донный;
- кран шаровой;
- воздухоотводящее устройство;
- рукава напорно-всасывающие.

На боковых сторонах и сзади цистерна имеет надпись «ОГНЕОПАСНО», знак ограничения скорости и знаки с информационными табличками для обозначения транспортного средства, перевозящего опасный груз.

Заводской номер ППЦ в виде цифро-буквенного обозначения, состоящего из шести букв латинского алфавита и одиннадцати арабских цифр, нанесен ударным способом на информационную табличку, расположенную на раме шасси, в месте, указанном на рисунке 2.

К средствам измерений данного типа относится полуприцеп-цистерна ОКТ TRAILER S221 30 ADORS T1 заводской № NP9T1V207BA002325.

Общий вид ППЦ представлен на рисунке 1.

Знак утверждения типа на средство измерений не наносится.



Рисунок 1 – Общий вид полуприцепа-цистерны ОКТ TRAILER S221 30 ADORS T1



Место нанесения  
 заводского номера

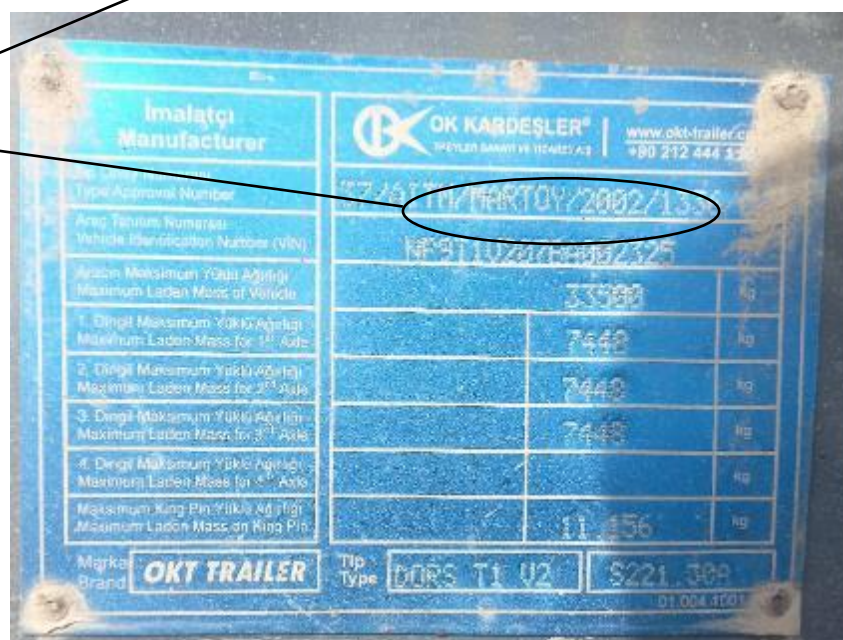


Рисунок 2 – Место нанесения заводского номера полуприцепа-цистерны ОКТ TRAILER S221 30 ADORS T1

Схема пломбировки для защиты от несанкционированного изменения положения указателя уровня налива, обозначение места нанесения знака поверки представлены на

рисунке 3. Знак поверки наносится ударным способом на заклепку, крепящую указатель уровня налива.

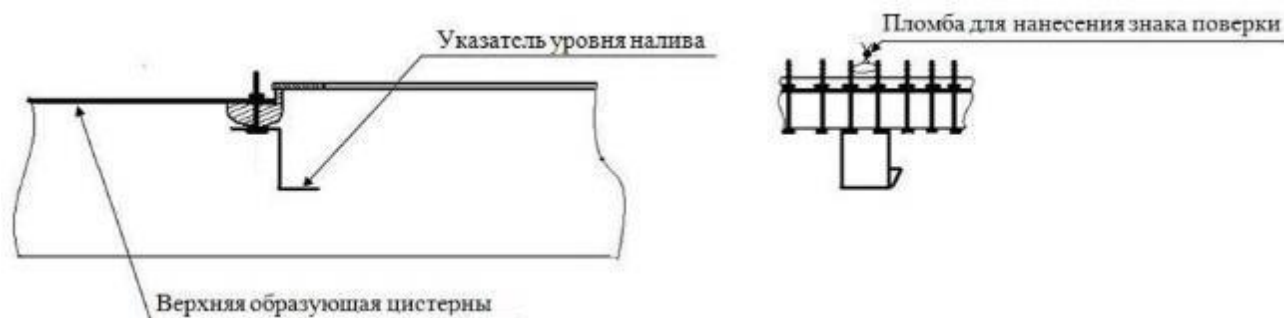


Рисунок 3 – Схема пломбировки от несанкционированного изменения положения указателя уровня налива, обозначение места нанесения знака поверки

### Метрологические и технические характеристики

Таблица 1 – Метрологические характеристики

Наименование характеристики	Значение
Номинальная вместимость, дм <sup>3</sup>	29700
Действительная вместимость 1-й секции, дм <sup>3</sup>	8672
Действительная вместимость 2-й секции, дм <sup>3</sup>	8143
Действительная вместимость 3-й секции, дм <sup>3</sup>	6710
Действительная вместимость 4-й секции, дм <sup>3</sup>	6170
Пределы допускаемой относительной погрешности, %	±0,4
Разность между номинальной и действительной вместимости, %, не более	±1,5

Таблица 2 – Основные технические характеристики

Наименование характеристики	Значение
Длина, мм, не более	11400
Высота, мм, не более	3170
Ширина, мм, не более	2460
Условия эксплуатации: - температура окружающей среды, °С - атмосферное давление, кПа	от -40 до +50 от 86 до 106

### Знак утверждения типа наносится

на титульный лист руководства по эксплуатации печатным способом.

### Комплектность средства измерений

Таблица 3 – Комплектность средства измерений

Наименование	Обозначение	Количество
Полуприцеп-цистерна	ОКТ TRAILER S221 30 ADORS T1	1 шт.
Запасные части, инструменты и принадлежности	—	1 комплект
Средства пожаротушения	—	1 комплект
Руководство по эксплуатации	—	1 шт.

**Сведения о методиках (методах) измерений**  
приведены в разделе 5 руководства по эксплуатации.

**Нормативные документы, устанавливающие требования к средству измерений**

Приказ Росстандарта от 26 сентября 2022 г. № 2356 «Об утверждении Государственной поверочной схемы для средств измерений массы и объема жидкости в потоке, объема жидкости и вместимости при статических измерениях, массового и объемного расходов жидкости» (Часть 3).

**Правообладатель**

«OKT TRAILER SAN. ve TİC.LTD.ŞTİ», Турция  
Адрес: Astim OSB 3. Cadde No:10 09010 Aydın/Türkiye  
Web-сайт: <https://www.okt-trailer.com>

**Изготовитель**

«OKT TRAILER SAN. ve TİC.LTD.ŞTİ», Турция  
Адрес: Astim OSB 3. Cadde No:10 09010 Aydın/Türkiye  
Web-сайт: <https://www.okt-trailer.com>

**Испытательный центр**

Федеральное государственное бюджетное учреждение «Всероссийский научно-исследовательский институт метрологической службы» (ФГБУ «ВНИИМС»)  
Адрес: 119361, г. Москва, ул. Озерная, д. 46  
Телефон: +7 (495) 437-55-77, факс: +7 (495) 437-56-66  
Web-сайт: [www.vniims.ru](http://www.vniims.ru)  
E-mail: [office@vniims.ru](mailto:office@vniims.ru)  
Уникальный номер записи в реестре аккредитованных лиц № 30004-13.

