

УТВЕРЖДЕНО
приказом Федерального агентства
по техническому регулированию
и метрологии
от «30» сентября 2024 г. № 2293

Регистрационный № 93339-24

Лист № 1
Всего листов 8

ОПИСАНИЕ ТИПА СРЕДСТВА ИЗМЕРЕНИЙ

Автоцистерны и автотопливозаправщики

Назначение средства измерений

Автоцистерны и автотопливозаправщики (далее – АЦ и АТЗ) предназначены для измерений объема нефтепродуктов плотностью до 860 кг/м³.

Описание средства измерений

Принцип действия АЦ и АТЗ основан на заполнении их нефтепродуктом до указателя уровня налива, соответствующего определенному объему нефтепродукта. Слив нефтепродукта производится самотеком или при помощи насоса.

АЦ и АТЗ состоят из стальной сварной цистерны постоянного или переменного сечения, имеющей в поперечном сечении чемоданообразную форму, установленной на шасси. АЦ и АТЗ являются транспортными мерами полной вместимости (далее – ТМ). Цистерна состоит из нескольких герметичных секций. Внутри секций имеются перегородки-волнорезы с отверстиями-лазами. Каждая секция цистерны оборудована заливной горловиной. В горловине устанавливается указатель уровня налива из металлического уголка.

АЦ и АТЗ изготавливаются по заказу в любой цветовой гамме.

На корпусе АЦ и АТЗ размещены надписи «ОГНЕОПАСНО», знаки с информационными табличками для обозначения транспортного средства, перевозящего опасный груз

Технологическое оборудование предназначено для операций налива-слива нефтепродуктов и включает в себя:

- горловину с указателем уровня;
- патрубок для отвода паров нефтепродуктов;
- крышку горловины с заливным люком и дыхательным клапаном;
- клапан донный;
- кран шаровой;
- фильтры;
- рукава напорно-всасывающие;
- насос слива/налива.

Для измерений объема нефтепродуктов при заправке автотранспорта узел выдачи топлива АТЗ, расположенный в ящике, закрепленном на раме шасси, комплектуется одним или несколькими счетчиками жидкости СЖ-ППО (регистрационный номер 59916-15).

АЦ и АТЗ имеют модификации АТЗ-4,0 4693С5, АЦ-4,0 4693D5, АТЗ-4,5 4693С5, АЦ-4,5 4693D5, АТЗ-4,9 4693С5, АЦ-4,9 4693D5, АТЗ-5,2 4693С5, АЦ-5,2 4693D5, АТЗ-6,0 4693С5, АЦ-6,0 4693D5, АТЗ-6,5 4693С5, АЦ-6,5 4693D5, АТЗ-7,0 4693С5, АЦ-7,0 4693D5, АТЗ-7,5 4693С5, АЦ-7,5 4693D5, АТЗ-9,0 4693С6, АЦ-9,0 4693D6, АТЗ-10,0 4693С6, АЦ-10,0 4693D6, АТЗ-10,5 4693С6, АЦ-10,5 4693D6, АТЗ-11,0 4693С6, АЦ-11,0 4693D6, АТЗ-11,5 4693С6, АЦ-11,5 4693D6, АТЗ-12,0 4693С6, АЦ-12,0 4693D6, которые отличаются геометрическими размерами, номинальной вместимостью и шасси.

Структура условного обозначения модификации ППЦ:
АТЗ(АЦ)-[1] 4693[2][3], где:

[1] – номинальная вместимость: 4,0, 4,5, 4,9, 5,2, 6,0, 6,5, 7,0, 7,5, 9,0, 10,0, 10,5, 11,0, 11,5, 12,0;

[2] – D (автоцистерна), С (автотопливозаправщик);

[3] – шасси: 5 (DONGFENG тип DFA), 6 (DONGFENG тип DFA1180).

Заводской (серийный) номер в виде цифрового обозначения, состоящий из трех или четырех арабских цифр, нанесен ударным методом на информационную табличку, общий вид которой представлен на рисунке 4. Информационная табличка расположена с правой стороны по ходу движения в передней части АЦ и АТЗ или на задней поверхности цистерны в местах, указанных на рисунке 3.

Общие виды АЦ и АТЗ представлены на рисунках 1 и 2.



Рисунок 1 – Общий вид автоцистерны АЦ-4,9 4693D6



Рисунок 2 – Общий вид автотопливозаправщика АТЗ-4,9 4693С5



Место
расположения
информационной
таблички

Рисунок 3 – Место расположения информационной таблички

Место
нанесения
заводского
(серийного)
номера

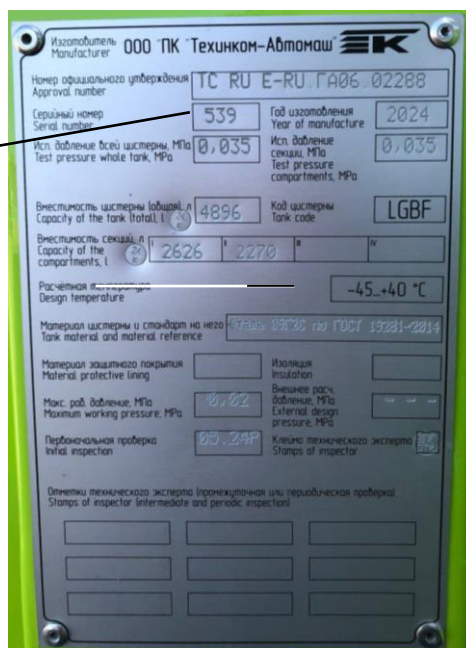


Рисунок 4 – Общий вид информационной таблички, с указанием места нанесения заводского (серийного) номера

Схема пломбировки для защиты от несанкционированного изменения положения указателя уровня налива, обозначение места нанесения знака поверки представлены на рисунках 5 и 6. Знак поверки наносится ударным способом на заклепку, крепящую указатель уровня налива.

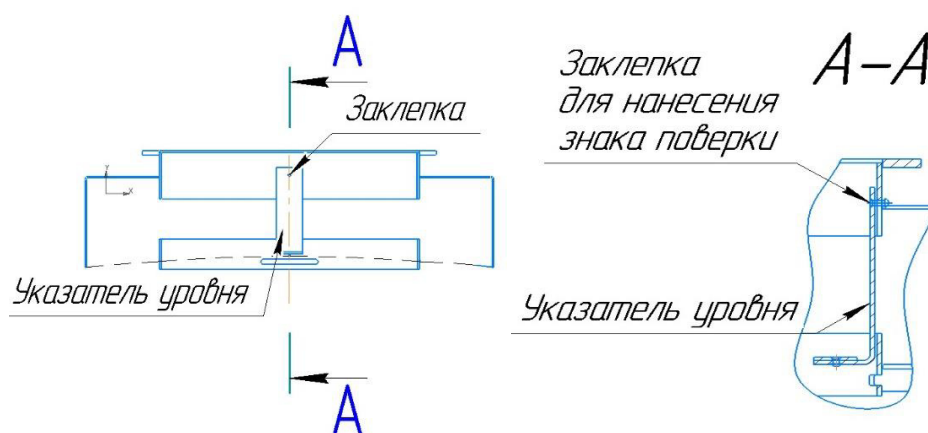


Рисунок 5 – Схема пломбировки от несанкционированного изменения положения указателя уровня налива в горловине цистерны, обозначение места нанесения знака поверки

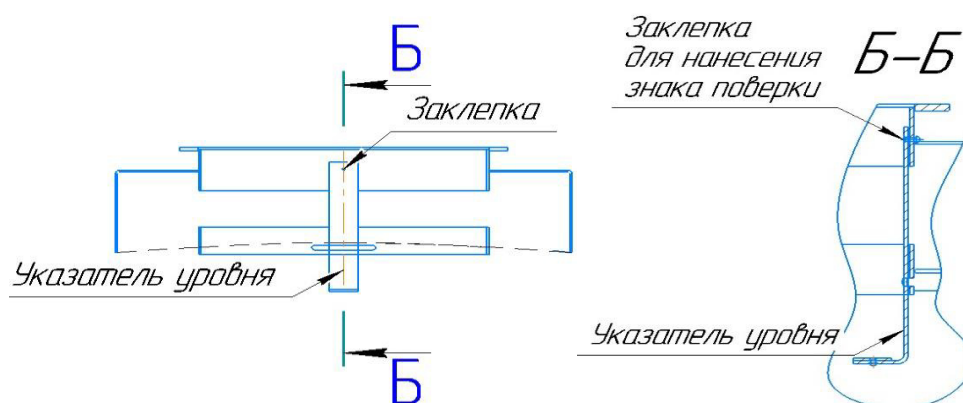


Рисунок 6 – Схема пломбировки от несанкционированного изменения положения указателя уровня налива в полости цистерны, обозначение места нанесения знака поверки

Метрологические и технические характеристики

Таблица 1 – Метрологические характеристики

Наименование характеристики	Значение							
Модификация ТМ	АТЗ-4,0 4693С5	АЦ-4,0 4693D5	АТЗ-4,5 4693С5	АЦ-4,5 4693D5	АТЗ-4,9 4693С5	АЦ-4,9 4693D5	АТЗ-5,2 4693С5	АЦ-5,2 4693D5
Номинальная вместимость, дм ³	4000		4500		4900		5200	

Таблица 2 – Метрологические характеристики

Наименование характеристики	Значение							
Модификация ТМ	АТЗ-6,0 4693С5	АЦ-6,0 4693D5	АТЗ-6,5 4693С5	АЦ-6,5 4693D5	АТЗ-7,0 4693С5	АЦ-7,0 4693D5	АТЗ-7,5 4693С5	АЦ-7,5 4693D5
Номинальная вместимость, дм ³	6000		6500		7000		7500	

Таблица 3 – Метрологические характеристики

Наименование характеристики	Значение					
	Модификация ТМ	АТЗ-9,0 4693С6	АЦ-9,0 4693D6	АТЗ-10,0 4693С6	АЦ-10,0 4693D6	АТЗ-10,5 4693С6
Номинальная вместимость, дм ³	9000		10000		10500	

Таблица 4 – Метрологические характеристики

Наименование характеристики	Значение					
	Модификация ТМ	АТЗ-11,0 4693С6	АЦ-11,0 4693D6	АТЗ-11,5 4693С6	АЦ-11,5 4693D6	АТЗ-12,0 4693С6
Номинальная вместимость, дм ³	11000		11500		12000	

Таблица 5 – Метрологические характеристики

Наименование характеристики	Значение
Пределы допускаемой относительной погрешности ТМ, %	±0,4
Пределы допускаемой относительной погрешности измерений счетчика для АТЗ, %	±0,5
Минимальная доза отпуска, дм ³	200
Разность между номинальной и действительной вместимостью ТМ, %, не более: - АТЗ-4,0 4693С5, АЦ-4,0 4693D5, АТЗ-4,5 4693С5, АЦ-4,5 4693D5, АТЗ-4,9 4693С5, АЦ-4,9 4693D5	±2,5
- АТЗ-5,2 4693С5, АЦ-5,2 4693D5, АТЗ-6,0 4693С5, АЦ-6,0 4693D5, АТЗ-6,5 4693С5, АЦ-6,5 4693D5, АТЗ-7,0 4693С5, АЦ-7,0 4693D5, АТЗ-7,5 4693С5, АЦ-7,5 4693D5, АТЗ-9,0 4693С6, АЦ-9,0 4693D6, АТЗ-10,0 4693С6, АЦ-10,0 4693D6	±2,0
- АТЗ-10,5 4693С6, АЦ-10,5 4693D6, АТЗ-11,0 4693С6, АЦ-11,0 4693D6, АТЗ-11,5 4693С6, АЦ-11,5 4693D6, АТЗ-12,0 4693С6, АЦ-12,0 4693D6	±1,5

Таблица 6 – Технические характеристики

Наименование характеристики	Значение							
	Модификация ТМ	АТЗ-4,0 4693С5	АЦ-4,0 4693D5	АТЗ-4,5 4693С5	АЦ-4,5 4693D5	АТЗ-4,9 4693С5	АЦ-4,9 4693D5	АТЗ-5,2 4693С5
Шасси	DONGFENG тип DFA							
Снаряженная масса, кг, не более	4475							
Габаритные размеры цистерны, мм, не более								
- длина	8100							
- ширина	2500							
- высота	3000							

Таблица 7 – Технические характеристики

Наименование характеристики	Значение							
Модификация ТМ	АТЗ-6,0 4693С5	АЦ-6,0 4693D5	АТЗ-6,5 4693С5	АЦ-6,5 4693D5	АТЗ-7,0 4693С5	АЦ-7,0 4693D5	АТЗ-7,5 4693С5	АЦ-7,5 4693D5
Шасси	DONGFENG тип DFA							
Снаряженная масса, кг, не более	7000							
Габаритные размеры цистерны, мм, не более								
- длина	8100							
- ширина	2500							
- высота	3000							

Таблица 8 – Технические характеристики

Наименование характеристики	Значение					
Модификация ТМ	АТЗ-9,0 4693С6	АЦ-9,0 4693D6	АТЗ-10,0 4693С6	АЦ-10,0 4693D6	АТЗ-10,5 4693С6	АЦ-10,5 4693D6
Шасси	DONGFENG тип DFA1180					
Снаряженная масса, кг, не более	9000					
Габаритные размеры цистерны, мм, не более						
- длина	11400					
- ширина	2550					
- высота	3500					

Таблица 9 – Технические характеристики

Наименование характеристики	Значение					
Модификация ТМ	АТЗ-11,0 4693С6	АЦ-11,0 4693D6	АТЗ-11,5 4693С6	АЦ-11,5 4693D6	АТЗ-12,0 4693С6	АЦ-12,0 4693D6
Шасси	DONGFENG тип DFA1180					
Снаряженная масса, кг, не более	9000					
Габаритные размеры цистерны, мм, не более						
- длина	11400					
- ширина	2550					
- высота	3500					

Таблица 10 – Технические характеристики

Наименование характеристики	Значение
Условия эксплуатации:	
- температура окружающей среды, °С	от -45 до +40
- атмосферное давление, кПа	от 84 до 106,7

Знак утверждения типа наносится

наносится на титульный лист руководства по эксплуатации и паспорта печатным способом.

Комплектность средства измерений

Таблица 11 – Комплектность средства измерений

Наименование	Обозначение	Количество
Автоцистерна (автотопливозаправщик)	АЦ XX 4693XX (АТЗ XX 4693XX)	1 шт.
Запасные части, инструменты и принадлежности		1 комплект
Руководство по эксплуатации	Ц11 _____ РЭ	1 шт.
Паспорт	Ц11 _____ ПС	1 шт.

Сведения о методиках (методах) измерений

приведены в разделе 3 Руководств по эксплуатации Автотопливозаправщик АТЗ (Автоцистерна АЦ) Модификация 4693С6 (4693D6) на шасси DONGFENG тип DFA 1180 РУКОВОДСТВО ПО ЭКСПЛУАТАЦИИ, Автотопливозаправщик АТЗ (Автоцистерна АЦ) Модификация 4693С5 (4693D5) на шасси DONGFENG тип DFA РУКОВОДСТВО ПО ЭКСПЛУАТАЦИИ.

Нормативные документы, устанавливающие требования к средству измерений

Приказ Росстандарта от 26 сентября 2022 г. № 2356 «Об утверждении Государственной поверочной схемы для средств измерений массы и объема жидкости в потоке, объема жидкости и вместимости при статических измерениях, массового и объемного расходов жидкости» (Часть 3);

ТУ-29.10.59.230-003-28385314-2023 АВТОЦИСТЕРНЫ
И АВТОТОПЛИВОЗАПРАВЩИКИ ТЕХНИЧЕСКИЕ УСЛОВИЯ.

Правообладатель

Общество с ограниченной ответственностью «Производственная Компания «Техинком-Автомаш» (ООО «ПК «Техинком-Автомаш»)
Юридический адрес: 140301, Московская обл., г. Егорьевск, Корниловский пр-д, д. 3, эт. 2, помещ. 22

Изготовитель

Общество с ограниченной ответственностью «Производственная Компания «Техинком-Автомаш» (ООО «ПК «Техинком-Автомаш»)
ИНН 5011037442
Юридический адрес: 140301, Московская обл., г. Егорьевск, Корниловский пр-д, д. 3, эт. 2, помещ. 22
Адрес осуществления деятельности: 140301, Московская обл., г. Егорьевск, Корниловский пр-д, д. 3

Испытательный центр

Федеральное государственное бюджетное учреждение «Всероссийский научно-исследовательский институт метрологической службы» (ФГБУ «ВНИИМС»)

Адрес: 119361, Москва, вн. тер. г. муниципальный округ Очаково-Матвеевское, ул. Озерная, д. 46

Уникальный номер записи в реестре аккредитованных лиц № 30004-13.

