

УТВЕРЖДЕНО
приказом Федерального агентства
по техническому регулированию
и метрологии
от «27» ноября 2024 г. № 2781

Регистрационный № 93906-24

Лист № 1
Всего листов 18

ОПИСАНИЕ ТИПА СРЕДСТВА ИЗМЕРЕНИЙ

Проволочки и ролики INSIZE

Назначение средства измерений

Проволочки и ролики INSIZE предназначены для измерений среднего диаметра наружной резьбы, а также толщины зубьев и ширины впадин шлицевых валов и втулок с эвольвентным профилем.

Описание средства измерений

Принцип действия заключается в измерении среднего диаметра резьбы как диаметра воображаемого цилиндра, поверхность которого пересекает витки резьбы, так что ширина витка в сечении, проходящем через ось резьбы, равна ширине впадины, в которые закладываются три проволочки равного диаметра и при помощи какого-либо контактного средства измерений измеряется размер с последующим расчетом.

Проволочки и ролики представляют собой цилиндрические стержни определенного диаметра.

Проволочки и ролики изготавливаются следующих моделей:

- 4110 – ролики, изготовленные из стали, с шагом номинального диаметра 0,01 мм;
- 4118 – ролики, изготовленные из стали, с шагом номинального диаметра 0,001 мм;
- 4166 – наборы роликов, изготовленные из стали, с шагом номинального диаметра от 0,1 до 0,01 мм;
- 4169 – наборы роликов, изготовленные из керамики, с шагом номинального диаметра от 0,1 до 0,01 мм;
- 4192 – ролики, изготовленные из керамики, с шагом номинального диаметра 0,001 мм;
- 4193 – ролики, изготовленные из твердого сплава, с шагом номинального диаметра 0,001 мм;
- 4194 – наборы роликов, изготовленные из твердого сплава, с шагом номинального диаметра 0,01 мм;
- 7382 – комплект проволочек, состоящий из 3 штук одного типа с равными номинальными диаметрами – для измерений среднего диаметра наружных резьб;
- 7394 – комплект проволочек, состоящий из 3 штук одного типа с равными номинальными диаметрами – для измерений среднего диаметра наружных резьб, изготовленные из стали с номинальным диаметром до 0,3 мм включительно, и из твердого сплава – свыше 0,3 мм; цилиндрические стержни запрессованы в пластиковые ручки. Конструкция проволочек обеспечивает возможность их применения с приспособлениями для подвешивания или установки на приборе.

Проволочки и ролики отличаются между собой внешним видом, метрологическими и техническими характеристиками.

Модель проволоочек и роликов указана в составе обозначения модификации, где первые четыре цифры до знака «дефис» относятся к модели проволоочек и роликов, обозначение после знака «дефис» относится к исполнению.

Пример условного обозначения модификации роликов модели 4110:


4110-XDYZ,

где - X – целое число мм в значении диаметра ролика, D – десятичный разделитель,
Y – десятая доля мм в значении диаметра ролика, Z – сотая доля мм в значении диаметра ролика.

Пример условного обозначения модификации роликов моделей 4118, 4192, 4193:

4118-XDYZB, 4192-XDYZB, 4193-XDYZB,

где - X – целое число мм в значении диаметра ролика, D – десятичный разделитель,
Y – десятая доля мм в значении диаметра ролика, Z – сотая доля мм в значении диаметра ролика, B - тысячная доля мм в значении диаметра ролика.

Товарный знак  наносится на паспорт проволоочек и роликов типографским методом, на футляр и/или проволоочку или ролик методом лазерной маркировки, с помощью наклейки или шильдика.

Заводской номер в формате цифрового или цифро-буквенного обозначения, состоящего из арабских цифр и букв латинского алфавита, наносится на металлический шильдик, прикрепляемый к внутренней стороне крышки набора, либо к непосредственно комплекту проволоочек, либо на пластину, к которой крепятся проволоочки – методом лазерной гравировки, либо на индивидуальную упаковку методом покраски на этикетке в местах, указанных на рисунке 10.

Возможность нанесения знака поверки на средство измерений отсутствует.

Общий вид проволоочек и роликов указан на рисунках 1 – 9.

Пломбирование проволоочек и роликов от несанкционированного доступа не предусмотрено.



Рисунок 1 – Общий вид проволоочек и роликов модели 4110



Рисунок 2 – Общий вид проволоочек и роликов модели 4118



Рисунок 3 – Общий вид провололок и роликов модели 4166



Рисунок 4 – Общий вид провололок и роликов модели 4169



Рисунок 5 – Общий вид проволочек и роликов модели 4192



Рисунок 6 – Общий вид проволочек и роликов модели 4193



Рисунок 7 – Общий вид проволочек и роликов модели 4194



Рисунок 8 – Общий вид проволочек и роликов модели 7382



Рисунок 9 – Общий вид проволочек и роликов модели 7394

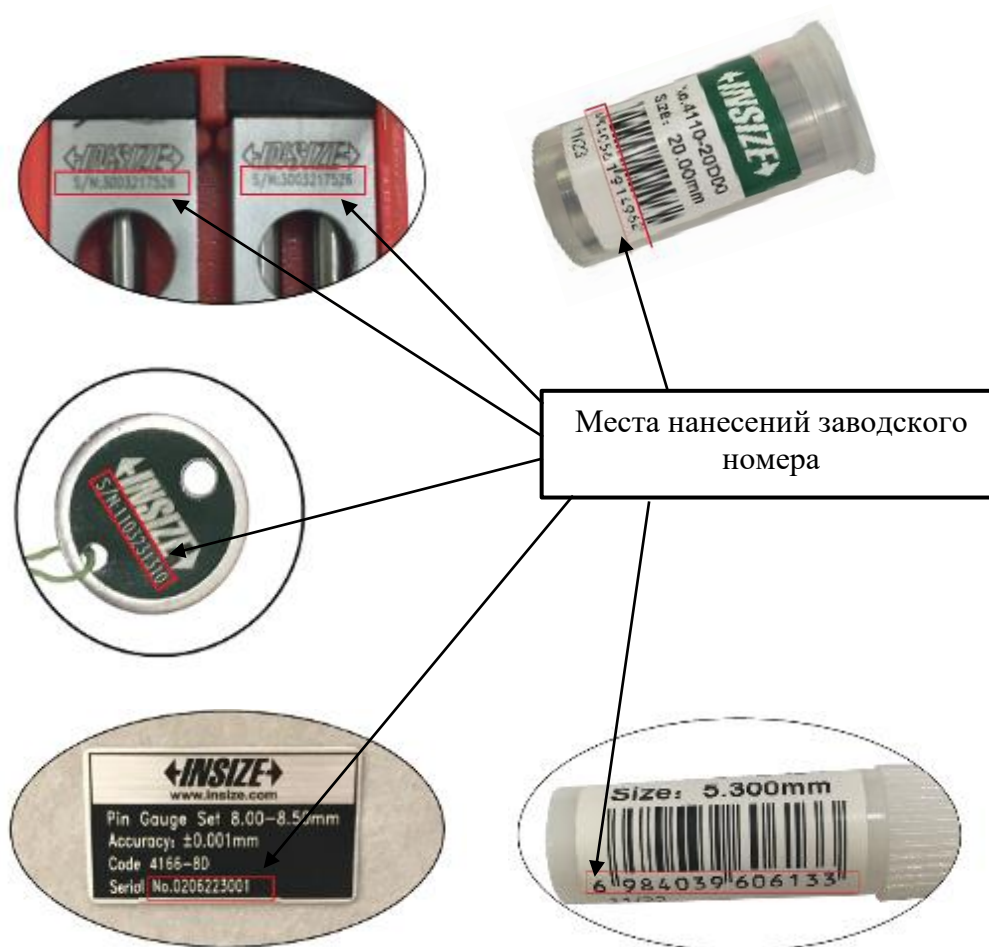


Рисунок 10 – Места нанесения заводских номеров

Метрологические и технические характеристики

Таблица 1 – Метрологические характеристики проволочек и роликов моделей 4110, 4118, 4192, 4193

Модель	Модификация	Номинальные значения диаметра, мм	Градация, мм	Количество в упаковке, шт.	Допускаемые отклонения диаметра от номинального значения, мм	Допускаемые отклонения формы измерительной поверхности, мкм, не более
4110	4110-XDYZ	от 0,20 до 10,00 включ.	0,01	1	±0,001	0,8
		св. 10,00 до 20,00				1,2
4118	4118-XDYZB	от 0,200 до 10,000 включ.	0,001	1	±0,001	0,8
		св. 10,000 до 30,000				1,2
4192	4192-XDYZB	от 1,000 до 15,000	0,001	1	±0,001	0,8
4193	4193-XDYZB	от 0,300 до 30,000	0,001	1	±0,001	0,8

Таблица 2 – Метрологические характеристики наборов проволок и роликов моделей 4166, 4169, 4194

Модель	Модификация	Номинальные значения диаметра, мм	Градация, мм	Количество в упаковке, шт.	Допускаемые отклонения диаметра от номинального значения, мм	Допускаемые отклонения формы измерительной поверхности, мкм, не более
1	2	3	4	5	6	7
4166	4166-2S	от 1,00 до 2,00	0,01	101	±0,001	0,8
	4166-3S	от 2,00 до 3,00	0,01	101	±0,001	0,8
	4166-4S	от 3,00 до 4,00	0,01	101	±0,001	0,8
	4166-5S	от 4,00 до 5,00	0,01	101	±0,001	0,8
	4166-6S	от 5,00 до 6,00	0,01	101	±0,001	0,8
	4166-7S	от 6,00 до 7,00	0,01	101	±0,001	0,8
	4166-8S	от 7,00 до 8,00	0,01	101	±0,001	0,8
	4166-9S	от 8,00 до 9,00	0,01	101	±0,001	0,8
	4166-10S	от 9,00 до 10,00	0,01	101	±0,001	0,8
	4166-0D	от 0,20 до 0,50	0,01	31	±0,001	0,8
	4166-1	от 0,50 до 1,00	0,01	51	±0,001	0,8
	4166-1D	от 1,00 до 1,50	0,01	51	±0,001	0,8
	4166-2	от 1,50 до 2,00	0,01	51	±0,001	0,8
	4166-2D	от 2,00 до 2,50	0,01	51	±0,001	0,8
	4166-3	от 2,50 до 3,00	0,01	51	±0,001	0,8
	4166-3D	от 3,00 до 3,50	0,01	51	±0,001	0,8
	4166-4	от 3,50 до 4,00	0,01	51	±0,001	0,8
	4166-4D	от 4,00 до 4,50	0,01	51	±0,001	0,8
	4166-5	от 4,50 до 5,00	0,01	51	±0,001	0,8
	4166-5D	от 5,00 до 5,50	0,01	51	±0,001	0,8
	4166-6	от 5,50 до 6,00	0,01	51	±0,001	0,8
	4166-6D	от 6,00 до 6,50	0,01	51	±0,001	0,8
	4166-7	от 6,50 до 7,00	0,01	51	±0,001	0,8
	4166-7D	от 7,00 до 7,50	0,01	51	±0,001	0,8
	4166-8	от 7,50 до 8,00	0,01	51	±0,001	0,8
	4166-8D	от 8,00 до 8,50	0,01	51	±0,001	0,8
	4166-9	от 8,50 до 9,00	0,01	51	±0,001	0,8
	4166-9D	от 9,00 до 9,50	0,01	51	±0,001	0,8
	4166-10	от 9,50 до 10,00	0,01	51	±0,001	0,8
	4166-10D	от 10,00 до 10,50	0,01	51	±0,001	1,2
	4166-11	от 10,50 до 11,00	0,01	51	±0,001	1,2
	4166-11D	от 11,00 до 11,50	0,01	51	±0,001	1,2
	4166-12	от 11,50 до 12,00	0,01	51	±0,001	1,2
4166-12D	от 12,00 до 12,50	0,01	51	±0,001	1,2	
4166-13	от 12,50 до 13,00	0,01	51	±0,001	1,2	
4166-13D	от 13,00 до 13,50	0,01	51	±0,001	1,2	

Продолжение таблицы 2

1	2	3	4	5	6	7
4166	4166-14	от 13,50 до 14,00	0,01	51	±0,001	1,2
	4166-14D	от 14,00 до 14,50	0,01	51	±0,001	1,2
	4166-15	от 14,50 до 15,00	0,01	51	±0,001	1,2
	4166-15D	от 15,00 до 15,50	0,01	51	±0,001	1,2
	4166-16	от 15,50 до 16,00	0,01	51	±0,001	1,2
	4166-16D	от 16,00 до 16,50	0,01	51	±0,001	1,2
	4166-17	от 16,50 до 17,00	0,01	51	±0,001	1,2
	4166-17D	от 17,00 до 17,50	0,01	51	±0,001	1,2
	4166-18	от 17,50 до 18,00	0,01	51	±0,001	1,2
	4166-18D	от 18,00 до 18,50	0,01	51	±0,001	1,2
	4166-19	от 18,50 до 19,00	0,01	51	±0,001	1,2
	4166-19D	от 19,00 до 19,50	0,01	51	±0,001	1,2
	4166-20	от 19,50 до 20,00	0,01	51	±0,001	1,2
	4166-411	от 1,0 до 5,0	0,1	41	±0,001	0,8
	4166-511	от 5,0 до 10,0	0,1	51	±0,001	0,8
	4166-512	от 10,0 до 15,0	0,1	51	±0,001	1,2
4166-513	от 15,0 до 20,0	0,1	51	±0,001	1,2	
4169	4169-411	от 1,0 до 5,0	0,1	41	±0,001	0,8
	4169-511	от 5,0 до 10,0	0,1	51	±0,001	0,8
	4169-512	от 10,0 до 15,0	0,1	51	±0,001	0,8
	4169-513	от 15,0 до 20,0	0,1	51	±0,001	0,8
	4169-2S	от 1,00 до 2,00	0,01	101	±0,001	0,8
	4169-3S	от 2,00 до 3,00	0,01	101	±0,001	0,8
	4169-4S	от 3,00 до 4,00	0,01	101	±0,001	0,8
	4169-5S	от 4,00 до 5,00	0,01	101	±0,001	0,8
	4169-6S	от 5,00 до 6,00	0,01	101	±0,001	0,8
	4169-7S	от 6,00 до 7,00	0,01	101	±0,001	0,8
	4169-8S	от 7,00 до 8,00	0,01	101	±0,001	0,8
	4169-9S	от 8,00 до 9,00	0,01	101	±0,001	0,8
	4169-10S	от 9,00 до 10,00	0,01	101	±0,001	0,8
	4169-0D	от 0,30 до 0,50	0,01	21	±0,001	0,8
	4169-1	от 0,50 до 1,00	0,01	51	±0,001	0,8
	4169-1D	от 1,00 до 1,50	0,01	51	±0,001	0,8
	4169-2	от 1,50 до 2,00	0,01	51	±0,001	0,8
	4169-2D	от 2,00 до 2,50	0,01	51	±0,001	0,8
	4169-3	от 2,50 до 3,00	0,01	51	±0,001	0,8
	4169-3D	от 3,00 до 3,50	0,01	51	±0,001	0,8
	4169-4	от 3,50 до 4,00	0,01	51	±0,001	0,8
	4169-4D	от 4,00 до 4,50	0,01	51	±0,001	0,8
	4169-5	от 4,50 до 5,00	0,01	51	±0,001	0,8
	4169-5D	от 5,00 до 5,50	0,01	51	±0,001	0,8
	4169-6	от 5,50 до 6,00	0,01	51	±0,001	0,8
	4169-6D	от 6,00 до 6,50	0,01	51	±0,001	0,8
	4169-7	от 6,50 до 7,00	0,01	51	±0,001	0,8
	4169-7D	от 7,00 до 7,50	0,01	51	±0,001	0,8

Продолжение таблицы 2

1	2	3	4	5	6	7
4169	4169-8	от 7,50 до 8,00	0,01	51	±0,001	0,8
	4169-8D	от 8,00 до 8,50	0,01	51	±0,001	0,8
	4169-9	от 8,50 до 9,00	0,01	51	±0,001	0,8
	4169-9D	от 9,00 до 9,50	0,01	51	±0,001	0,8
	4169-10	от 9,50 до 10,00	0,01	51	±0,001	0,8
	4169-10D	от 10,00 до 10,50	0,01	51	±0,001	0,8
	4169-11	от 10,50 до 11,00	0,01	51	±0,001	0,8
	4169-11D	от 11,00 до 11,50	0,01	51	±0,001	0,8
	4169-12	от 11,50 до 12,00	0,01	51	±0,001	0,8
	4169-12D	от 12,00 до 12,50	0,01	51	±0,001	0,8
	4169-13	от 12,50 до 13,00	0,01	51	±0,001	0,8
	4169-13D	от 13,00 до 13,50	0,01	51	±0,001	0,8
	4169-14	от 13,50 до 14,00	0,01	51	±0,001	0,8
	4169-14D	от 14,00 до 14,50	0,01	51	±0,001	0,8
	4169-15	от 14,50 до 15,00	0,01	51	±0,001	0,8
	4169-15D	от 15,00 до 15,50	0,01	51	±0,001	0,8
	4169-16	от 15,50 до 16,00	0,01	51	±0,001	0,8
	4169-16D	от 16,00 до 16,50	0,01	51	±0,001	0,8
	4169-17	от 16,50 до 17,00	0,01	51	±0,001	0,8
	4169-17D	от 17,00 до 17,50	0,01	51	±0,001	0,8
4169-18	от 17,50 до 18,00	0,01	51	±0,001	0,8	
4169-18D	от 18,00 до 18,50	0,01	51	±0,001	0,8	
4169-19	от 18,50 до 19,00	0,01	51	±0,001	0,8	
4169-19D	от 19,00 до 19,50	0,01	51	±0,001	0,8	
4169-20	от 19,50 до 20,00	0,01	51	±0,001	0,8	
4194	4194-1S	от 0,30 до 1,00	0,01	71	±0,001	0,8
	4194-2S	от 1,00 до 2,00	0,01	101	±0,001	0,8
	4194-3S	от 2,00 до 3,00	0,01	101	±0,001	0,8
	4194-4S	от 3,00 до 4,00	0,01	101	±0,001	0,8
	4194-5S	от 4,00 до 5,00	0,01	101	±0,001	0,8
	4194-6S	от 5,00 до 6,00	0,01	101	±0,001	0,8
	4194-7S	от 6,00 до 7,00	0,01	101	±0,001	0,8
	4194-8S	от 7,00 до 8,00	0,01	101	±0,001	0,8
	4194-9S	от 8,00 до 9,00	0,01	101	±0,001	0,8
	4194-10S	от 9,00 до 10,00	0,01	101	±0,001	0,8
	4194-10D	от 10,00 до 10,50	0,01	51	±0,001	1,2
	4194-11	от 10,50 до 11,00	0,01	51	±0,001	1,2
	4194-11D	от 11,00 до 11,50	0,01	51	±0,001	1,2
	4194-12	от 11,50 до 12,00	0,01	51	±0,001	1,2
	4194-12D	от 12,00 до 12,50	0,01	51	±0,001	1,2
4194-13	от 12,50 до 13,00	0,01	51	±0,001	1,2	
4194-13D	от 13,00 до 13,50	0,01	51	±0,001	1,2	
4194-14	от 13,50 до 14,00	0,01	51	±0,001	1,2	
4194-14D	от 14,00 до 14,50	0,01	51	±0,001	1,2	
4194-15	от 14,50 до 15,00	0,01	51	±0,001	1,2	

Таблица 3 – Метрологические характеристики проволочек и роликов модели 7382

Модель	Модификация	Номинальные значения диаметра, мм	Количество в упаковке, шт.	Допускаемые отклонения диаметра от номинального значения, мм	Допускаемые отклонения формы измерительной поверхности, мкм, не более
1	2	3	4	5	6
7382	7382-11	0,170	3	±0,0005	1,0
	7382-12	0,195	3	±0,0005	1,0
	7382-13	0,220	3	±0,0005	1,0
	7382-14	0,250	3	±0,0005	1,0
	7382-15	0,290	3	±0,0005	1,0
	7382-16	0,335	3	±0,0005	1,0
	7382-17	0,390	3	±0,0005	1,0
	7382-18	0,455	3	±0,0005	1,0
	7382-19	0,530	3	±0,0005	1,0
	7382-110	0,620	3	±0,0005	1,0
	7382-111	0,725	3	±0,0005	1,0
	7382-112	0,895	3	±0,0005	1,0
	7382-113	1,100	3	±0,0005	1,0
	7382-114	1,350	3	±0,0005	1,0
	7382-115	1,650	3	±0,0005	1,0
	7382-116	2,050	3	±0,0005	1,0
	7382-117	2,550	3	±0,0005	1,0
	7382-118	3,200	3	±0,0005	1,0
	7382-1S	0,170 0,195 0,220 0,250 0,290 0,335 0,390 0,455 0,530 0,620 0,725 0,895 1,100 1,350 1,650 2,050 2,550 3,200	18 КОМПЛЕКТОВ	±0,0005	1,0

Продолжение таблицы 3

1	2	3	4	5	6
7382	7382-21	0,170	3	±0,0005	1,0
	7382-22	0,195	3	±0,0005	1,0
	7382-23	0,220	3	±0,0005	1,0
	7382-24	0,250	3	±0,0005	1,0
	7382-25	0,290	3	±0,0005	1,0
	7382-26	0,335	3	±0,0005	1,0
	7382-27	0,390	3	±0,0005	1,0
	7382-28	0,455	3	±0,0005	1,0
	7382-29	0,530	3	±0,0005	1,0
	7382-210	0,620	3	±0,0005	1,0
	7382-211	0,725	3	±0,0005	1,0
	7382-212	0,895	3	±0,0005	1,0
	7382-213	1,100	3	±0,0005	1,0
	7382-214	1,350	3	±0,0005	1,0
	7382-215	1,650	3	±0,0005	1,0
	7382-216	2,050	3	±0,0005	1,0
	7382-217	2,550	3	±0,0005	1,0
	7382-218	3,200	3	±0,0005	1,0
		7382-2S	0,170 0,195 0,220 0,250 0,290 0,335 0,390 0,455 0,530 0,620 0,725 0,895 1,100 1,350 1,650 2,050 2,550 3,200	18 КОМПЛЕКТОВ	±0,0005

Таблица 4 – Метрологические характеристики проволочек и роликов модели 7394

Модель	Модификация	Номинальные значения диаметра, мм	Количество в упаковке, шт.	Допускаемые отклонения диаметра от номинального значения, мм	Допускаемые отклонения формы измерительной поверхности, мкм, не более
7394	7394-60A	0,170	3	±0,0005	0,5
	7394-61A	0,195	3	±0,0005	0,5
	7394-62A	0,220	3	±0,0005	0,5
	7394-63A	0,250	3	±0,0005	0,5
	7394-64A	0,290	3	±0,0005	0,5
	7394-65A	0,335	3	±0,0005	0,5
	7394-66A	0,390	3	±0,0005	0,5
	7394-67A	0,455	3	±0,0005	0,5
	7394-68A	0,530	3	±0,0005	0,5
	7394-69A	0,620	3	±0,0005	0,5
	7394-70A	0,725	3	±0,0005	0,5
	7394-71A	0,895	3	±0,0005	0,5
	7394-72A	1,100	3	±0,0005	0,5
	7394-73A	1,350	3	±0,0005	0,5
	7394-74A	1,650	3	±0,0005	0,5
	7394-75A	2,050	3	±0,0005	0,5
	7394-76A	2,550	3	±0,0005	0,5
7394-77A	3,200	3	±0,0005	0,5	

Таблица 5 – Технические характеристики проволочек и роликов

Модель	Модификация	Габаритные размеры (Ш x Д x В), мм, не более	Масса, кг, не более
1	2	3	4
4110	4110-XDYZ	от 55x10x10 до 55x40x38	от 0,003 до 0,132
4118	4118-XDYZB	от 55x8x8 до 55x40x40	от 0,004 до 0,310
4192	4192-XDYZB	от 56x15x15 до 56x15x15	от 0,003 до 0,040
4193	4193-XDYZB	от 55x11x11 до 55x40x40	от 0,003 до 0,540
4166	4166-2S	300x210x85	1,711
	4166-3S	300x210x85	1,883
	4166-4S	300x210x85	2,053
	4166-5S	320x210x85	2,310
	4166-6S	320x210x85	2,610
	4166-7S	290x225x80	3,005
	4166-8S	305x240x80	3,470
	4166-9S	305x240x80	3,930
	4166-10S	310x230x80	4,470
	4166-0D	230x130x70	0,776
	4166-1	260x140x80	0,827
	4166-1D	270x140x100	0,846
	4166-2	280x140x80	0,854
	4166-2D	265x140x75	0,896
4166-3	255x145x90	0,908	

Продолжение таблицы 5

1	2	3	4
4166	4166-3D	270x140x80	0,977
	4166-4	230x130x70	1,017
	4166-4D	230x130x70	1,089
	4166-5	255x140x75	1,164
	4166-5D	255x140x80	1,268
	4166-6	295x145x80	1,359
	4166-6D	265x140x80	1,393
	4166-7	230x130x70	1,509
	4166-7D	270x140x100	1,585
	4166-8	250x135x70	1,702
	4166-8D	230x130x70	1,828
	4166-9	260x140x75	1,950
	4166-9D	265x135x75	2,086
	4166-10	275x135x70	2,237
	4166-10D	305x250x90	3,305
	4166-11	285x210x80	3,435
	4166-11D	280x200x70	3,563
	4166-12	285x200x70	3,754
	4166-12D	280x200x70	3,942
	4166-13	280x200x70	4,153
	4166-13D	290x220x75	4,348
	4166-14	290x220x75	4,607
	4166-14D	280x200x70	4,708
	4166-15	290x210x70	5,017
	4166-15D	340x240x80	5,670
	4166-16	340x240x70	5,956
	4166-16D	350x250x80	6,087
	4166-17	345x255x80	6,425
	4166-17D	350x260x75	6,767
	4166-18	350x260x75	6,987
	4166-18D	350x260x75	7,212
	4166-19	345x255x80	7,495
	4166-19D	346x250x75	7,863
4166-20	340x260x90	8,125	
4166-411	270x140x70	0,909	
4166-511	290x155x80	1,981	
4166-512	290x220x80	4,103	
4166-513	345x267x75	7,060	
4169	4169-411	230x130x75	0,620
	4169-511	230x130x75	1,260
	4169-512	300x220x90	2,900
	4169-513	350x250x80	5,200
	4169-2S	310x250x100	1,130
	4169-3S	310x250x100	1,230
	4169-4S	310x250x100	1,380

Продолжение таблицы 5

1	2	3	4
4169	4169-5S	310x250x100	1,580
	4169-6S	310x250x100	1,820
	4169-7S	310x250x100	2,105
	4169-8S	310x250x100	2,440
	4169-9S	310x250x100	2,820
	4169-10S	310x250x100	3,250
	4169-0D	230x130x75	0,735
	4169-1	230x130x75	0,827
	4169-1D	230x130x75	0,846
	4169-2	230x130x75	0,890
	4169-2D	230x130x75	0,920
	4169-3	230x130x75	0,950
	4169-3D	230x130x75	0,990
	4169-4	230x130x75	1,030
	4169-4D	230x130x75	1,080
	4169-5	230x130x75	1,164
	4169-5D	230x130x75	1,220
	4169-6	230x130x75	1,359
	4169-6D	230x130x75	1,430
	4169-7	230x130x75	1,510
	4169-7D	230x130x75	1,600
	4169-8	230x130x75	1,702
	4169-8D	230x130x75	1,800
	4169-9	230x130x75	1,950
	4169-9D	230x130x75	2,060
	4169-10	230x130x75	2,237
	4169-10D	300x220x90	2,340
	4169-11	300x220x90	2,470
	4169-11D	300x220x90	2,600
	4169-12	300x220x90	2,740
	4169-12D	300x220x90	2,885
	4169-13	300x220x90	3,035
	4169-13D	300x220x90	3,200
	4169-14	300x220x90	3,370
	4169-14D	300x220x90	3,540
	4169-15	300x220x90	3,720
	4169-15D	350x250x80	4,240
	4169-16	350x250x80	4,430
	4169-16D	350x250x80	4,630
	4169-17	350x250x80	4,830
4169-17D	350x250x80	5,030	
4169-18	350x250x80	5,240	
4169-18D	350x250x80	5,460	
4169-19	350x250x80	5,690	
4169-19D	350x250x80	5,920	
4169-20	350x250x80	6,200	

Продолжение таблицы 5

1	2	3	4
4194	4194-1S	300x210x85	1,500
	4194-2S	300x210x85	1,711
	4194-3S	300x210x85	1,883
	4194-4S	300x210x85	2,053
	4194-5S	300x210x85	2,310
	4194-6S	300x210x85	2,610
	4194-7S	300x210x85	3,005
	4194-8S	300x210x85	3,470
	4194-9S	300x210x85	3,930
	4194-10S	300x210x85	4,450
	4194-10D	300x210x85	3,350
	4194-11	300x210x85	3,435
	4194-11D	300x210x85	3,563
	4194-12	300x210x85	3,754
	4194-12D	300x210x85	3,942
	4194-13	300x210x85	4,153
	4194-13D	300x210x85	4,348
	4194-14	300x210x85	4,607
	4194-14D	300x210x85	4,708
	4194-15	300x210x85	5,017
7382	7382-11	42x40x15	0,015
	7382-12	42x40x15	0,015
	7382-13	42x40x15	0,016
	7382-14	42x40x15	0,015
	7382-15	42x40x15	0,016
	7382-16	42x40x15	0,015
	7382-17	42x40x15	0,016
	7382-18	42x40x15	0,015
	7382-19	42x40x15	0,015
	7382-110	44x40x15	0,017
	7382-111	44x40x15	0,016
	7382-112	42x40x15	0,016
	7382-113	42x42x17	0,016
	7382-114	42x42x17	0,016
	7382-115	44x40x15	0,017
	7382-116	44x40x15	0,017
	7382-117	44x40x15	0,017
	7382-118	44x40x15	0,017
	7382-1S	195x175x60	0,561
	7382-21	40x40x15	0,020
	7382-22	42x40x15	0,015
	7382-23	42x40x15	0,015
	7382-24	42x40x15	0,015
	7382-25	42x40x15	0,015

Продолжение таблицы 5

1	2	3	4
7382	7382-26	42x40x15	0,015
	7382-27	42x40x15	0,015
	7382-28	42x40x15	0,015
	7382-29	42x40x15	0,015
	7382-210	40x40x15	0,020
	7382-211	40x40x15	0,020
	7382-212	44x40x16	0,016
	7382-213	40x40x15	0,020
	7382-214	44x40x16	0,017
	7382-215	40x40x15	0,020
	7382-216	43x40x20	0,012
	7382-217	40x40x15	0,020
	7382-218	40x40x15	0,020
	7382-2S	155x155x50	0,500
7394	7394-60A	40x10x10	0,020
	7394-61A	40x10x10	0,022
	7394-62A	40x10x10	0,024
	7394-63A	40x10x10	0,026
	7394-64A	40x10x10	0,028
	7394-65A	78x75x30	0,030
	7394-66A	40x10x10	0,032
	7394-67A	78x75x30	0,029
	7394-68A	78x75x30	0,030
	7394-69A	78x75x30	0,030
	7394-70A	78x75x30	0,029
	7394-71A	78x75x30	0,030
	7394-72A	78x75x30	0,031
	7394-73A	78x75x30	0,032
	7394-74A	78x75x30	0,033
	7394-75A	40x10x10	0,050
	7394-76A	78x75x30	0,041
7394-77A	78x75x30	0,047	

Таблица 6 – Условия эксплуатации

Наименование характеристики	Значение
Условия эксплуатации: - диапазон рабочих температур, °С - относительная влажность воздуха, %, не более	от +15 до +25 80

Знак утверждения типа

наносится на титульный лист паспорта типографским методом.

Комплектность средства измерений

Таблица 7 – Комплектность средства измерений

Наименование	Обозначение	Комплектность
Проволочки или ролики INSIZE	-	1 шт. или 1 набор или 1 комплект
Футляр или укладочный ящик	-	1 шт.
Паспорт	-	1 экз.

Сведения о методиках (методах) измерений

приведены в разделе б «Порядок работы и техническое обслуживание» паспорта проволочек и роликов.

Нормативные документы, устанавливающие требования к средству измерений

Государственная поверочная схема для средств измерений длины в диапазоне от $1 \cdot 10^{-9}$ до 100 м и длин волн в диапазоне от 0,2 до 50 мкм, утвержденная приказом Росстандарта от 29 декабря 2018 г № 2840;

Стандарт предприятия INSIZE CO., LTD «Проволочки и ролики INSIZE».

Правообладатель

INSIZE CO., LTD., КНР

Адрес: 80 Xiangyang Road, Suzhou New District, 215009 China

Web-сайт: www.insize.com

E-mail: sales-1@insize.com

Изготовитель

INSIZE CO., LTD., КНР

Адрес: 80 Xiangyang Road, Suzhou New District, 215009 China

Web-сайт: www.insize.com

E-mail: sales-1@insize.com

Испытательный центр

Общество с ограниченной ответственностью «Метрологический Центр Севр групп»
(ООО «МЦ Севр групп»)

Адрес: 111141, г. Москва, вн.тер.г. муниципальный округ Новогиреево,
ул. Кусковская, д. 20А, эт./помещ./ком. мансарда/ХША/33Б

Тел.: +7 (495) 822-18-08

E-mail: info@mcsevr.ru

Web-сайт: www.mcsevr.ru

Уникальный номер записи в реестре аккредитованных лиц № RA.RU.314382.

