

УТВЕРЖДЕНО
приказом Федерального агентства
по техническому регулированию
и метрологии
от «11» декабря 2024 г. № 2940

Регистрационный № 94057-24

Лист № 1
Всего листов 5

ОПИСАНИЕ ТИПА СРЕДСТВА ИЗМЕРЕНИЙ

Линейки измерительные металлические ЧИЗ

Назначение средства измерений

Линейки измерительные металлические ЧИЗ (далее по тексту – линейки) предназначены для абсолютных измерений линейных размеров путем непосредственного сравнения со шкалой.


Описание средства измерений

Принцип действия линеек основан на непосредственном сравнении шкалы линейки с линейными размерами объекта.

Линейки представляют собой металлическую ленту, на которую нанесены оцифрованные миллиметровые шкалы.

Линейки выпускаются следующих исполнениях:

- I- с одной шкалой;
- II- с двумя шкалами.

Товарный знак  наносится на паспорт линеек типографским методом, на свободный от шкалы участок лицевой стороны линейки краской, методом лазерной маркировки.

Заводской номер в виде цифрового или цифро-буквенного обозначения, состоящего из арабских цифр и букв русского алфавита, наносится на обратную сторону линейки методом лазерной маркировки или краской.

Возможность нанесения знака поверки на средство измерений отсутствует.

Общий вид линеек указан на рисунках 1. Общий вид обратной стороны и место нанесения заводского номера представлены на рисунке 2.

Пломбирование линеек не предусмотрено.

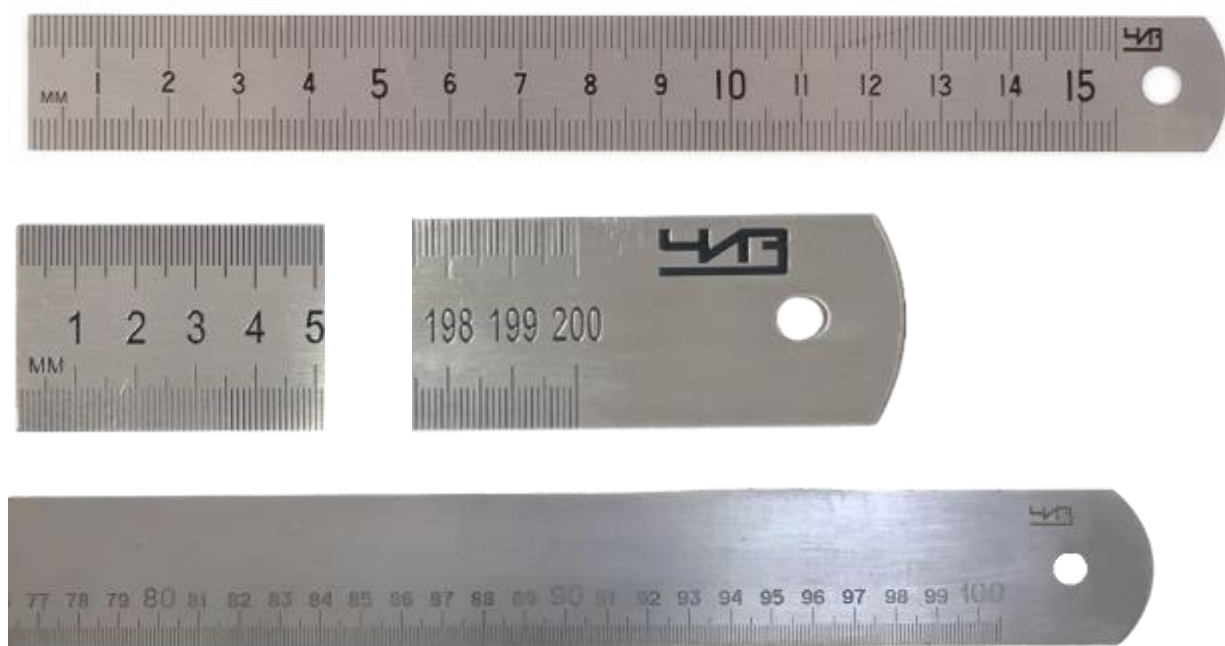


Рисунок 1 – Общий вид линеек

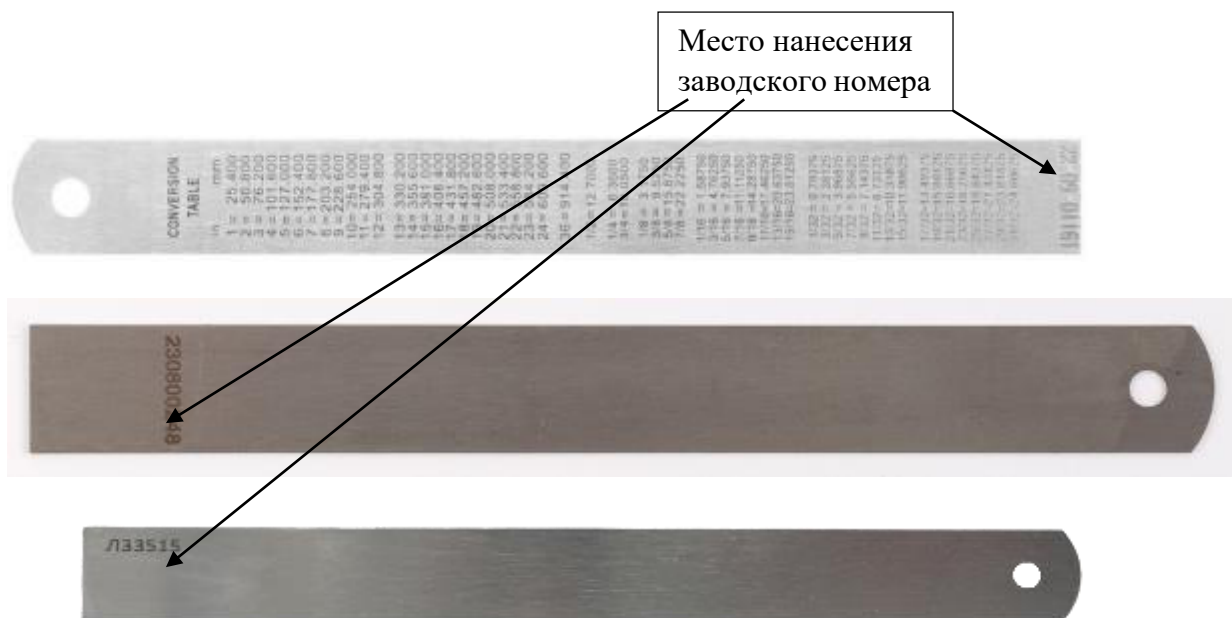


Рисунок 2 – Общий вид линеек: оборотная сторона линеек с указанием места нанесения заводского номера

Метрологические и технические характеристики

Таблица 1 – Метрологические характеристики

Наименование характеристики	Значение	
	Исполнение 1	Исполнение 2
Пределы измерения линейек, мм	150	
	300	
	500	
	1000	
	1500	
	2000	
	3000	
Цена деления, мм	1,0	
Пределы допускаемой абсолютной погрешности при измерении общей длины шкалы и расстояния между любым штрихом и началом или концом шкалы, мм: - до 300 мм - св. 300 мм до 500 мм включ. - св. 500 мм до 1000 мм включ. - св. 1000 мм до 1500 мм включ. - св. 1500 мм до 2000 мм включ. - св. 2000 мм до 3000 мм включ.	±0,10	±0,30
	±0,15	±0,40
	±0,20	±0,50
	±0,25	±0,70
	±0,30	±1,00
	±0,60	±1,30
	Допускаемое отклонение от перпендикулярности торцовых граней к продольному ребру, ...'	±0,10
Допускаемый просвет между поверочной плитой и плоскостью линейки, не более, мм, для линейек с длиной шкалы: - 150; 300 и 500 мм; - 1000 мм; - св. 1000 мм	0,5	0,8
	0,7	1,0
	1,0	1,3
	Шероховатость поверхности торцовых граней, Ra по ГОСТ 2789-73, не более, мкм	
		3,2

Таблица 2 – Метрологические характеристики (длины штрихов шкалы линейек)

Диапазон измерений, мм	Длина миллиметровых штрихов, мм, не менее	Длина полусантиметровых штрихов, мм, не менее	Длина сантиметровых штрихов, мм, не менее
до 300 мм	3,5	5,0	6,5
св. 300 мм до 500 мм включ.	3,5	5,0	6,5
св. 500 мм до 1000 мм включ.	5,0	7,0	9,0
св. 1000 мм до 1500 мм включ.	5,0	7,0	9,0
св. 1500 мм до 2000 мм включ.	5,0	7,0	9,0
св. 2000 мм до 3000 мм включ.	5,0	7,0	9,0

Таблица 3 – Габаритные размеры и масса

Диапазон измерений, мм	Габаритные размеры, мм, не более			Масса, кг, не более
	Длина	Ширина	Толщина	
от 0 до 150	175	20,0	1,1	0,020
от 0 до 300	330	25,0	1,1	0,050
от 0 до 500	550	30,0	1,1	0,060
от 0 до 1000	1050	40,0	2,1	0,400
от 0 до 1500	1550	40,0	2,1	0,900
от 0 до 2000	2050	40,0	2,1	1,350
от 0 до 3000	3050	40,0	2,1	2,050

Таблица 4 – Условия эксплуатации

Наименование характеристики	Значение
Условия эксплуатации: - температура окружающего воздуха, °С - относительная влажность воздуха, %	от -40 до +40 от 5 до 80

Таблица 5 – Характеристики надежности

Наименование характеристики	Значение
Средний срок службы, лет, не менее	3
Средняя наработка на отказ, условных измерений	1000000

Знак утверждения типа

наносится типографским способом на титульный лист паспорта.

Комплектность средства измерений

Таблица 6 - Комплектность средства измерений

Наименование	Обозначение	Количество
Линейка измерительная металлическая ЧИЗ	-	1 шт.
Чехол	-	1 шт.
Паспорт	-	1 экз.

Сведения о методиках (методах) измерений

приведены в разделе 5 «Порядок работы и техническое обслуживание» документа «Линейки измерительные металлические ЧИЗ. Паспорт.»

Нормативные документы, устанавливающие требования к средству измерений

Приказ Росстандарта от 29 декабря 2018 г. № 2840 «Об утверждении Государственной поверочной схемы для средств измерений длины в диапазоне от $1 \cdot 10^{-9}$ до 100 м и длин волн в диапазоне от 0,2 до 50 мкм»;

Стандарт предприятия Optim Consult International Co. Limited «Линейки измерительные металлические ЧИЗ».

Правообладатель

Optim Consult International Co. Limited, КНР

Адрес: 19H Maxgrand Plaza No 3 Tai Yau Street San Po Kong KL, Hong Kong, China.

Изготовитель

Optim Consult International Co. Limited, КНР

Адрес: 19H Maxgrand Plaza No 3 Tai Yau Street San Po Kong KL, Hong Kong, China.

Испытательный центр

Общество с ограниченной ответственностью Региональный метрологический центр
«Калиброн» (ООО РМЦ «Калиброн»)

111524, г. Москва, ул. Электродная, д. 2, стр. 23

Тел.: +7 (495) 796-92-75

E-mail: info@calibronrnc.ru

Уникальный номер записи в реестре аккредитованных лиц № RA.RU.314442.

