

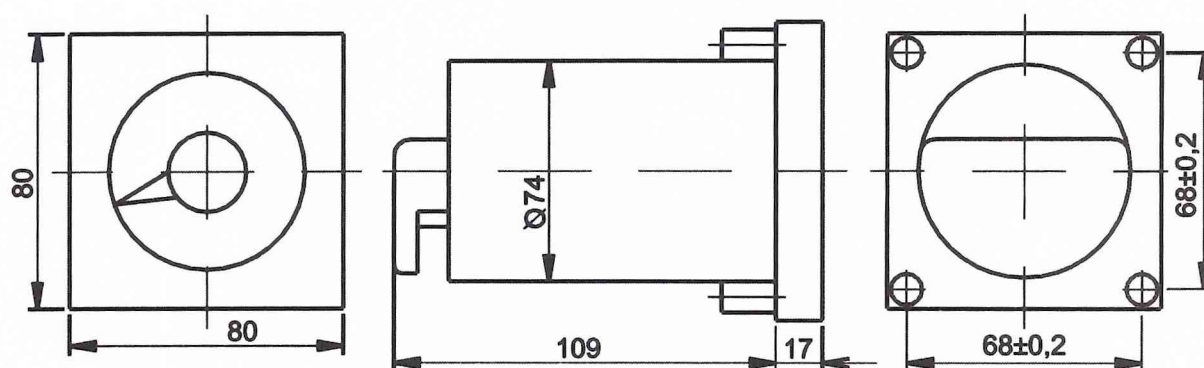
## 5 ПОВЕРКА

Производить поверку приборов не реже одного раза в 2 года и после каждого ремонта в соответствии с ПР.50.2.006 и ГОСТ 8.422, ГОСТ РВ8.576 (для Ц1426, Ц1626)

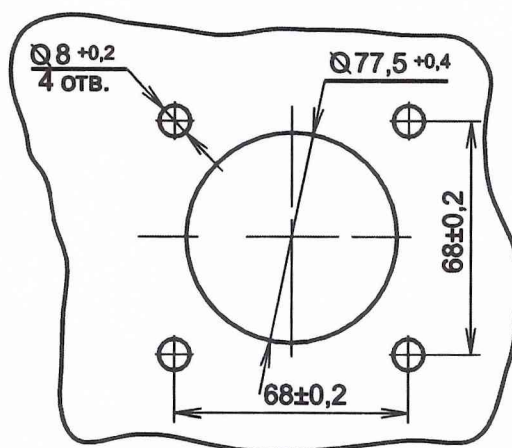
## 6 ТЕХНИЧЕСКОЕ ОБСЛУЖИВАНИЕ И ТЕКУЩИЙ РЕМОНТ.

6.1 Прибор и добавочное устройство надлежит поддерживать в чистоте, специального технического обслуживания прибор не требует.

Рис. 2 Габаритный чертеж показывающих приборов  
Ц1426, Ц1426.1

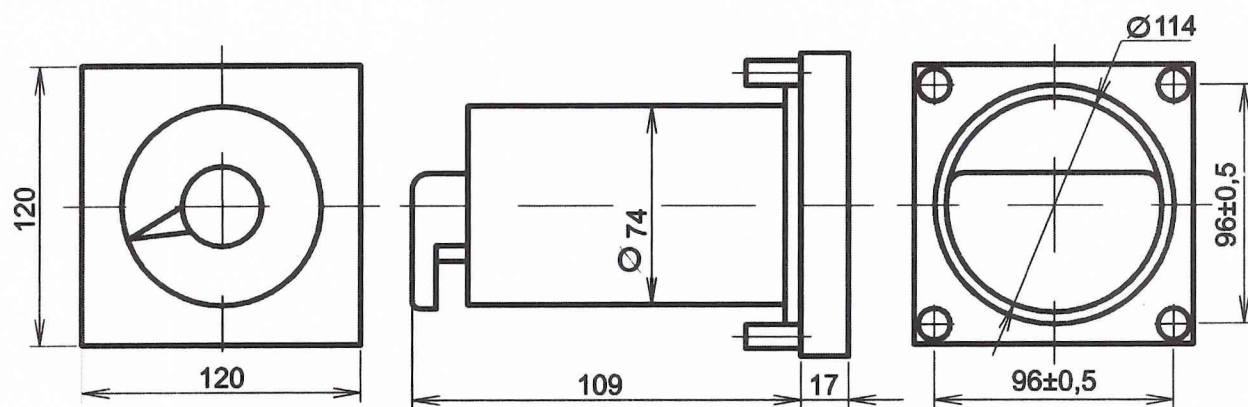


Разметка в щите

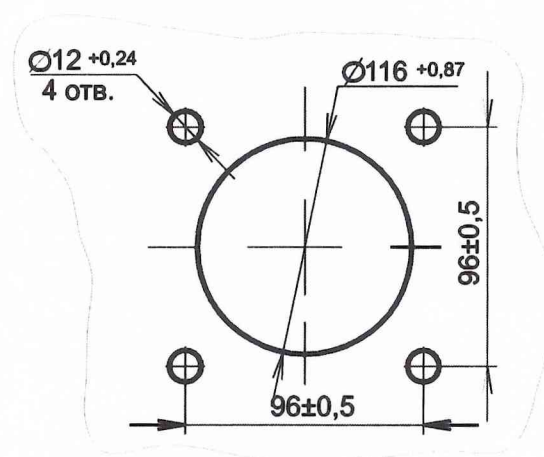


					ЗПА.394.139 РЭ		Лист 11
Изм	Лист	№ докум.	Подп.	Дата			
Инв. N подл.		Подл. и дата		Взам. инв. N		Инв. N дубл.	Подп. и дата

Рис.3 Габаритный чертеж показывающих приборов  
Ц1626, Ц1626.1

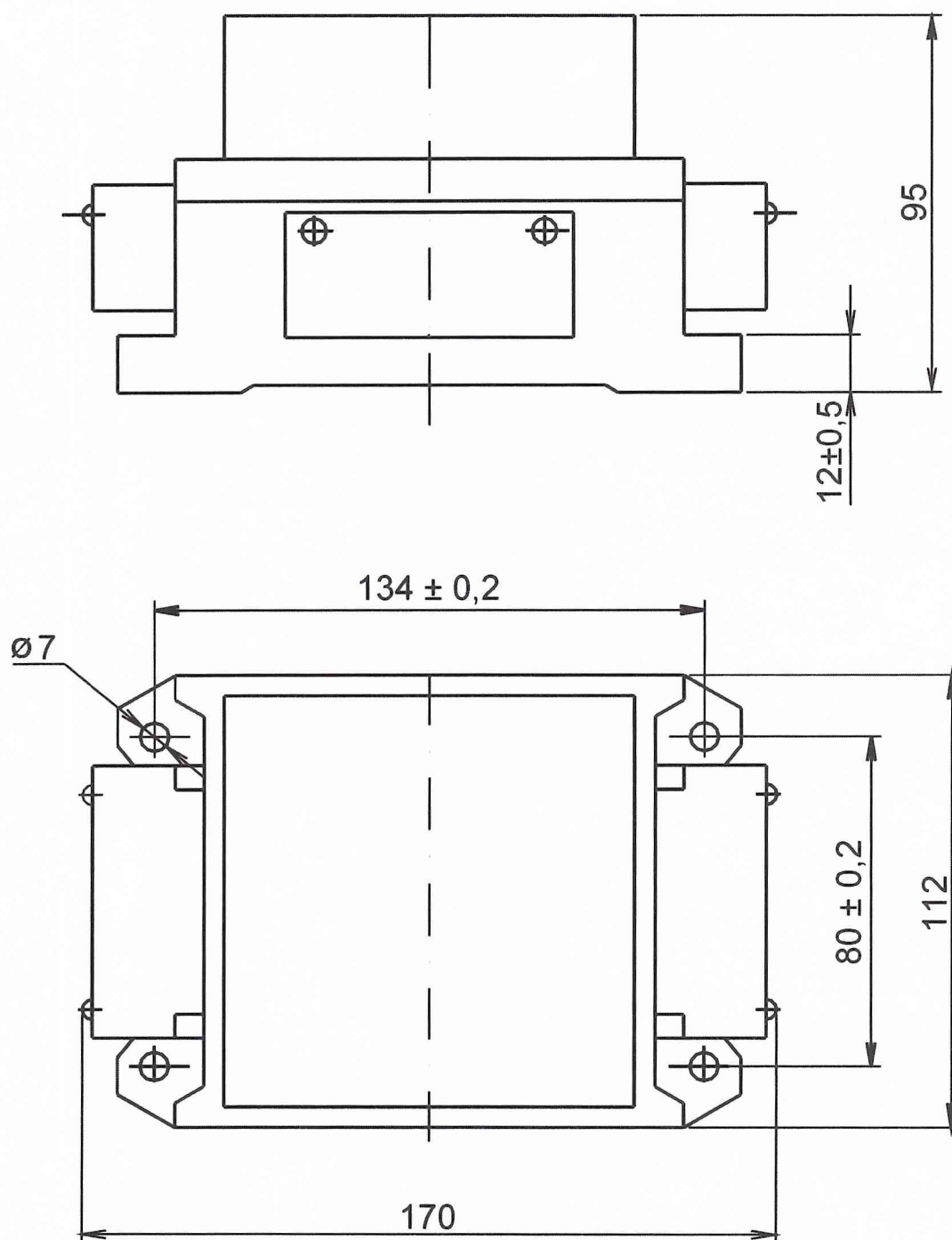


Разметка в щите



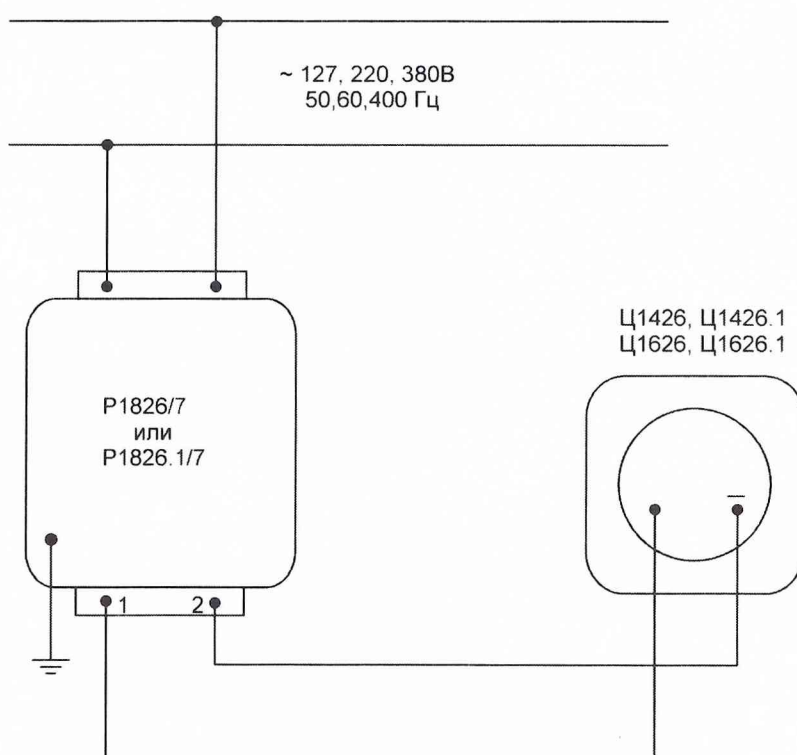
					3ПА.394.139 РЭ		Лист 12
Изм	Лист	№ докум.	Подп.	Дата			
Инв. N подл.		Подл. и дата		Взам. инв. N	Инв. N дубл.	Подп. и дата	

Рис.4 Габаритный чертеж добавочных устройств  
Р1826/7, Р1826.1/7



					ЗПА.394.139 РЭ		Лист 13
Изм	Лист	№ докум.	Подп.	Дата			
Инв. N подл.		Подл. и дата		Взам.инв. N		Инв. N дубл.	Подп. и дата

Рис.5 Схема подключения частотомеров  
 Ц1426, Ц1626, Ц1426.1, Ц1626.1 к сети частотой 50, 60 и 400 Гц



					ЗПА.394.139 РЭ		Лист 14
Изм	Лист	№ докум.	Подп.	Дата			
Инв. N подл.		Подл. и дата		Взам. инв. N		Инв. N дубл.	Подп. и дата

6.2 Возможные неисправности и способы их устранения: перечень возможных неисправностей и способы их устранения приведены в табл. 4.

6.3 Устранение неисправностей, указанных в таблице 4, рекомендуется производить обученными специалистами эксплуатирующей организации или ремонтных служб.

После каждого ремонта приборы подлежат поверке в соответствии с разделом 5.

Таблица 4

Наименование неисправностей, внешнее проявление и дополнительные признаки	Вероятная причина	Способ устранения
Положение стрелки на шкале не соответствует измеряемой частоте	<p>Неисправны соединительные провода. Оборвана измерительная цепь показывающего прибора</p> <p>Неисправно добавочное устройство, отсутствует выходной ток.</p>	<p>Исправить соединительные провода. Проверить омметром сопротивление измерительной цепи, которое должно быть 1,5-2 кОм.</p> <p>При обрыве измерительной цепи отправить прибор в ремонт.</p> <p>Проверить ток на выходе добавочного устройства при изменении частоты сети в диапазоне, соответствующем пределу измерений частотомера, ток на выходе добавочного устройства изменяется от 0 до 1 мА</p>
При включении частотомера в измеряемую цепь стрелка показывающего прибора уходит влево за шкалу и не возвращается	Перепутана полярность подключения показывающего прибора	<p>При отсутствии тока на выходе добавочного устройства отправить прибор в ремонт.</p> <p>Проверить правильность подключения входного сигнала на показывающем приборе</p>

					ЗПА.394.139 РЭ	Лист 15
Изм	Лист	№ докум.	Подп.	Дата		
Инв. N подл.		Подл. и дата		Взам. инв. N	Инв. N дубл.	Подп. и дата



## 7 ПРАВИЛА ХРАНЕНИЯ , ТРАНСПОРТИРОВАНИЕ , ПЛОМБИРОВАНИЕ

Приборы должны храниться в упаковке в закрытых отапливаемых помещениях на стеллажах при температуре окружающего воздуха от 5 до 40 °С и относительной влажности до 80 % при температуре 25 °С по ГОСТ 22261 и РВД 22261.

Транспортирование приборов допускается только в упаковке по ГОСТ 9181.

Транспортирование приборов Ц1426 и Ц1626 может производиться всеми видами закрытого транспорта при температуре окружающего воздуха от минус 50 до плюс 70 °С и относительной влажности до 98% при 35 °С , частотомеров Ц1426.1 и Ц1626.1 – от минус 10 до плюс 70 °С и относительной влажности до 98%, а самолетами – в отапливаемых герметизированных отсеках.

Гарантийные сроки хранения и эксплуатации указываются в паспортах.

Гарантийный ремонт не производится при нарушении правил хранения и транспортирования, а также при нарушении пломбирования (клеймения) завода - изготовителя.

Клеймение приборов осуществляется на шлицевых поверхностях крепежных винтов, соединяющих корпус прибора и цоколь, корпус и крышку добавочного устройства, а также в специальном гнезде под резиновым фланцем прибора.

В связи с постоянной работой по усовершенствованию изделия, повышающей его надежность и улучшающей эксплуатационные качества, в конструкцию могут быть внесены незначительные изменения, не отраженные в настоящем издании.

					ЗПА.394.139 РЭ		Лист 16
Изм	Лист	№ докум.	Подп.	Дата			
Инв. N подл.		Подл. и дата		Взам. инв. N		Инв. N дубл.	Подп. и дата

# ЛИСТ РЕГИСТРАЦИИ ИЗМЕНЕНИЙ

Изм	Номера листов				Всего листов и докум.	№ документа	Входящий № сопроводительного документа	Подпись	Дата
	измененных	замененных	новых	аннулированных					

					ЗПА.394.139 РЭ			Лист 17
Изм	Лист	№ докум.	Подп.	Дата				
Инв. N подл.		Подл. и дата		Взам. инв. N		Инв. N дубл.		Подп. и дата