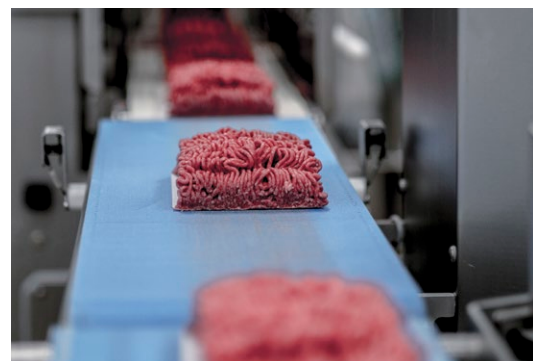


FoodScan™ 2 Meat

Обеспечьте надёжный контроль качества и повышайте эффективность анализа мяса



FoodScan™ 2 предоставляет необходимые данные для повышения качества и стабильности конечной продукции, оптимизации производственных процессов и поддержания конкурентного преимущества. Сделайте аналитические операции более быстрыми и экономически эффективными — получайте результаты всего за 25 секунд.

Оптимизируйте процесс благодаря мгновенным результатам

Стандартизируйте партии, чтобы максимально эффективно использовать сырьё и обеспечивать стабильное качество. Снижайте риск человеческих ошибок благодаря минимальной подготовке образцов и упрощайте управление калибровками, используя единую глобальную ANN-калибровку для всех видов мяса и мясных продуктов.

Результаты, которым можно доверять

Получайте точные результаты каждый раз благодаря NIR-трансмиссии, которая проникает через весь образец, снижая зависимость от тщательной гомогенизации. Полная уверенность в качестве готовой продукции благодаря анализу всех параметров, требуемых для маркировки и нормативного контроля, перед отгрузкой с использованием официально утверждённого метода.

Полное спокойствие благодаря комплексному решению

Мгновенное устранение неисправностей с помощью удалённых сервисов и быстрое локальное обслуживание на месте. Сетевое подключение приборов обеспечивает полный контроль оборудования на разных площадках. Поддерживайте бесперебойную работу и проверяйте аналитическую производительность с помощью современных цифровых сервисов, а также документируйте показатели для целей аудита.

Типы образцов

Мясо, мясной фарш, переработанное мясо, готовая продукция и растительные альтернативы мясу.

Параметры и функциональные возможности

Глобальные ANN-калибровки: жир, влага, белок, коллаген, соль, зола

Другие доступные калибровки: насыщенные жиры, углеводы, энергетическая ценность, натрий, активность воды

Дополнительные функции:

измерение цвета (стандарт CIE L*a*b*)
стандартизация партий

Технология

технология NIR-трансмиссии (ближняя инфракрасная спектроскопия)
отражательная спектроскопия для измерения цвета

Сертификация и стандарты AOAC, Polska Norma, GOST

Технические характеристики

Параметр	Спецификация
Питание	100–240 В AC, 50–60 Гц
Потребляемая мощность	Макс. 110 VA
Температура окружающей среды	5–35 °C (41–95 °F) для FoodScan™ 2 Pro и FoodScan™ 2 Lab TS (со встроенным ПК) 5–40 °C (41–104 °F) для FoodScan™ 2 Lab (без встроенного ПК)
Высота эксплуатации	До 2000 м над уровнем моря
Относительная влажность	<93 % RH
Минимальные требования к ПК	<ul style="list-style-type: none">• Процессор: Dual Core 2.8 GHz• Оперативная память: 8 GB RAM• 2 Ethernet-интерфейса 100 Mbit (1 — если ПК не подключается к FossManager™)• Монитор с разрешением 1024 × 768• Рекомендуется 20 GB свободного дискового пространства• 1 USB-порт
Требуемая операционная система	<ul style="list-style-type: none">• Windows 10 (64-bit) Pro или Enterprise
Программное обеспечение	ISIScan™ Nova
Интерфейсы	<ul style="list-style-type: none">• FoodScan™ 2 Pro: 1 USB и 1 Ethernet• FoodScan™ 2 Lab TS: 2 USB и 1 Ethernet
Технология	<ul style="list-style-type: none">• NIR-трансмиссия: длина волны 850–1100 нм• NIR-рефлексия: длина волны 400–700 нм• Основано на монохроматоре
Дисплей	10,4" TFT сенсорный экран для FoodScan™ 2 Pro и FoodScan™ 2 Lab TS
Поддержка сканера штрих-кодов	HID-POS
Класс защиты	<ul style="list-style-type: none">• IP65 — FoodScan™ 2 Pro• IP43 — FoodScan™ 2 Lab TS, FoodScan™ 2 Lab
Время анализа	<ul style="list-style-type: none">• около 25 секунд при анализе 18 независимых образцов (большая чашка)• около 20 секунд при анализе 7 независимых образцов (средняя чашка)• около 15 секунд при анализе 3 независимых подобразцов (малая чашка)
Проверочная кювета	В комплекте
Вес	<ul style="list-style-type: none">• 31 кг — FoodScan™ 2 Pro• 30 кг — FoodScan™ 2 Lab TS• 29,5 кг — FoodScan™ 2 Lab
Габариты (Ш × Г × В)	52 × 49 × 35 см
Рекомендуемое пространство на рабочем столе (Ш × Г)	60 × 70 см (24 × 28 дюймов) — при работе со встроенным ПК для FoodScan™ 2 Pro и FoodScan™ 2 Lab 100 × 70 см (40 × 28 дюймов) — при работе с внешним ПК для FoodScan™ 2 Lab